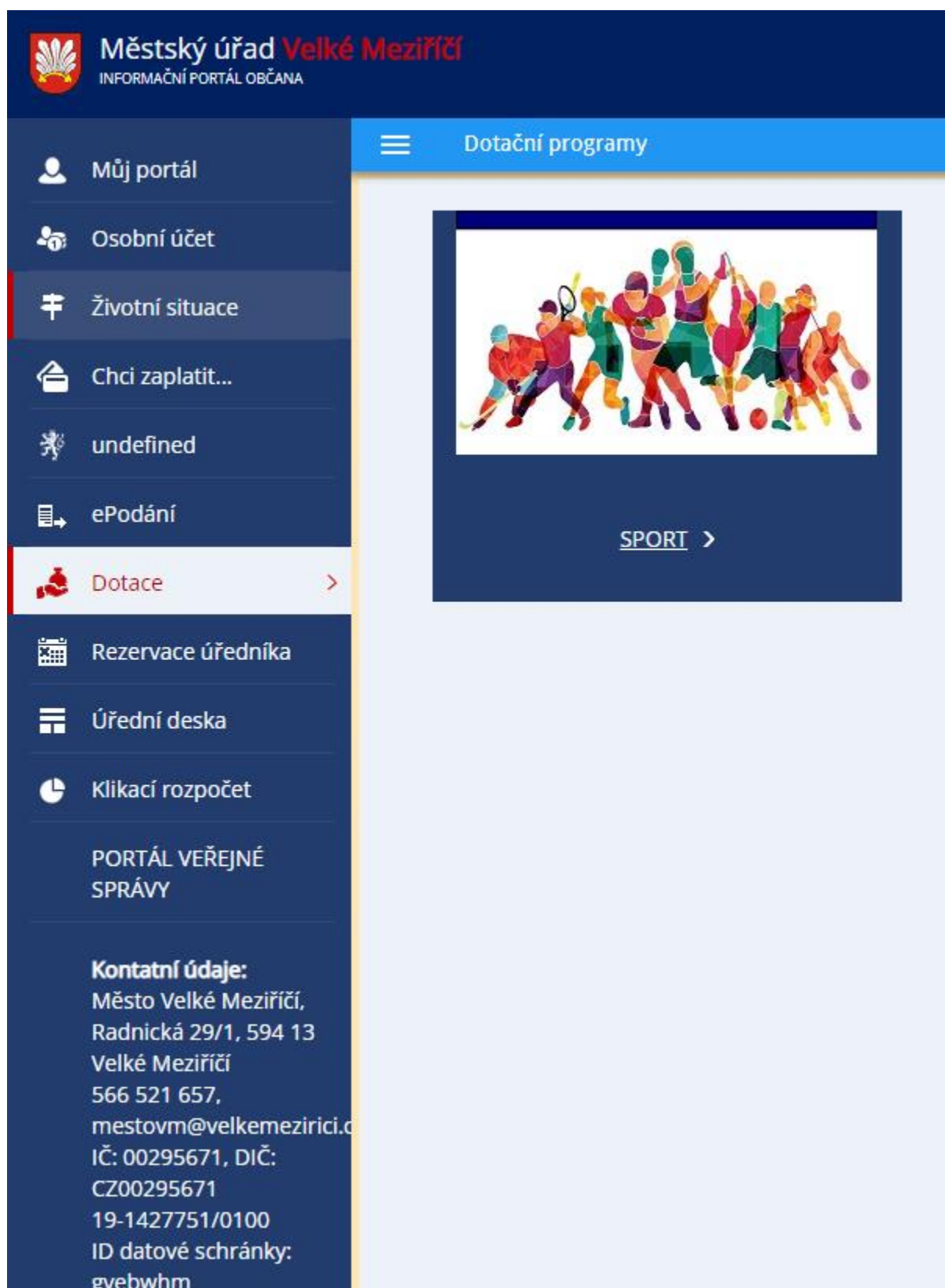


Manuál pro podání žádosti přes Dotační portál města

Grantový program podpory sportu

1. Žadatel se přihlásí do Portálu občana města Velké Meziříčí na internetových stránkách města Velké Meziříčí – <https://www.velkemezirici.cz>, klikne na odkaz „Portál občana – přihlášení“.
2. Kliknutím zvolí oblast „DOTACE“ a dotační program „SPORT“.



Městský úřad Velké Meziříčí
INFORMAČNÍ PORTÁL OBČANA

Můj portál
Osobní účet
Životní situace
Chci zaplatit...
undefined
ePodání
Dotace >
Rezervace úředníka
Úřední deska
Klíkač rozpočet

PORTÁL VEŘEJNÉ SPRÁVY

Kontatní údaje:
Město Velké Meziříčí,
Radnická 29/1, 594 13
Velké Meziříčí
566 521 657,
mestovm@velkemezirici.cz
IČ: 00295671, DIČ:
CZ00295671
19-1427751/0100
ID datové schránky:
gvebwhm

Dotační programy

SPORT >

3. Kliknutím zvolí dotační program vyhlášený pro daný rok - v tomto případě „Grantový program podpory sportu 2023“.
4. Kliknutím na „lupu“ v sekci „Detail“ zvolí oblast podpory.
5. Kliknutí na „Podat žádost“.
6. V „krycím“ formuláři jsou již předvyplněny údaje o fyzické osobě, která se registrovala v Portálu občana města Velké Meziříčí a je pověřena za právnickou osobu podat žádost (statutár nebo pověřená/zastupující osoba žádajícího subjektu).

V políčku „Žadatel právnická osoba“ je nutné zvolit ANO. Po této volbě se zpřístupní informace „Žadatel právnická osoba“, které je nutné vyplnit.

Nová Žádost

Odeslat formulář Uložit jako rozepsané Připojit přílohy Tisk Návrat

Žadatel fyzická osoba / Zastupující

Subjekt: [dropdown]
 Titul před: [text] Titul za: [text]
 Jméno*: [text] Příjmení*: [text]
 Datum narození*: [calendar] [dropdown]
 e-mail*: [text] Telefon: [text]

Adresa

Obec*: [text] Část obce: [text]
 Ulice: [text] Č.p.*: [text] Č.o.: [text] / [text]
 PSČ: [text]

Přidat kontaktní adresu

Žadatel právnická osoba **Ano** [dropdown]

Žadatel právnická osoba

Název [text]
 IČO [text] Právní forma [dropdown]
 e-mail*: [text] Telefon: [text]
 Adresa:
 Obec*: [text] Část obce: [text]
 Ulice: [text] Č.p.*: [text] Č.o.: [text] / [text]
 PSČ: [text]

Číslo účtu žadatele: [text] - [text] / [text]
 IBAN: [text] SWIFT: [text]

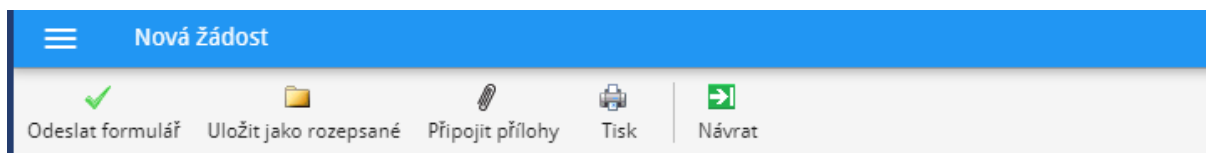
Přidat spolužadatele

POZN. Volba „Přidat spolužadatele“ znamená přiřadit k hlavnímu žadateli další právnickou či fyzickou osobu – v Případě Grantového programu podpory sportu tato možno není.

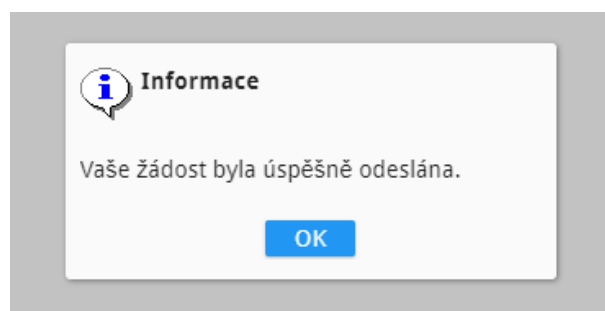
7. Žadatel zvolí typ žádosti (dotace), vyplní účel a odůvodnění žádosti a požadovanou částku.
8. Dále je nutné připojit k formuláři požadované přílohy dle bodu 8. Výzvy (Žádost + další požadované přílohy dle podoblasti podpory).

Pozn. Pokud žadatel chce v rozpracované žádosti prohlédnout přiložené dokumenty, je nutné rozpracovanou žádost uložit a poté otevřít a prohlédnout přílohu.

9. V případě, že žadatel ještě nebude žádost odesílat, může ji uložit jako rozpracovanou – rozepsanou.
10. Pokud je žádost ve finální podobě, žadatel ji odešle kliknutím na „Odeslat formulář“.



11. Pokud je vše vyplněno a žádost je v pořádku, zobrazí se informace



Přehled Žádostí (schválených, rozpracovaných či vrácených k dopracování a k vyúčtování je zobrazen v záložce „Můj portál“.

