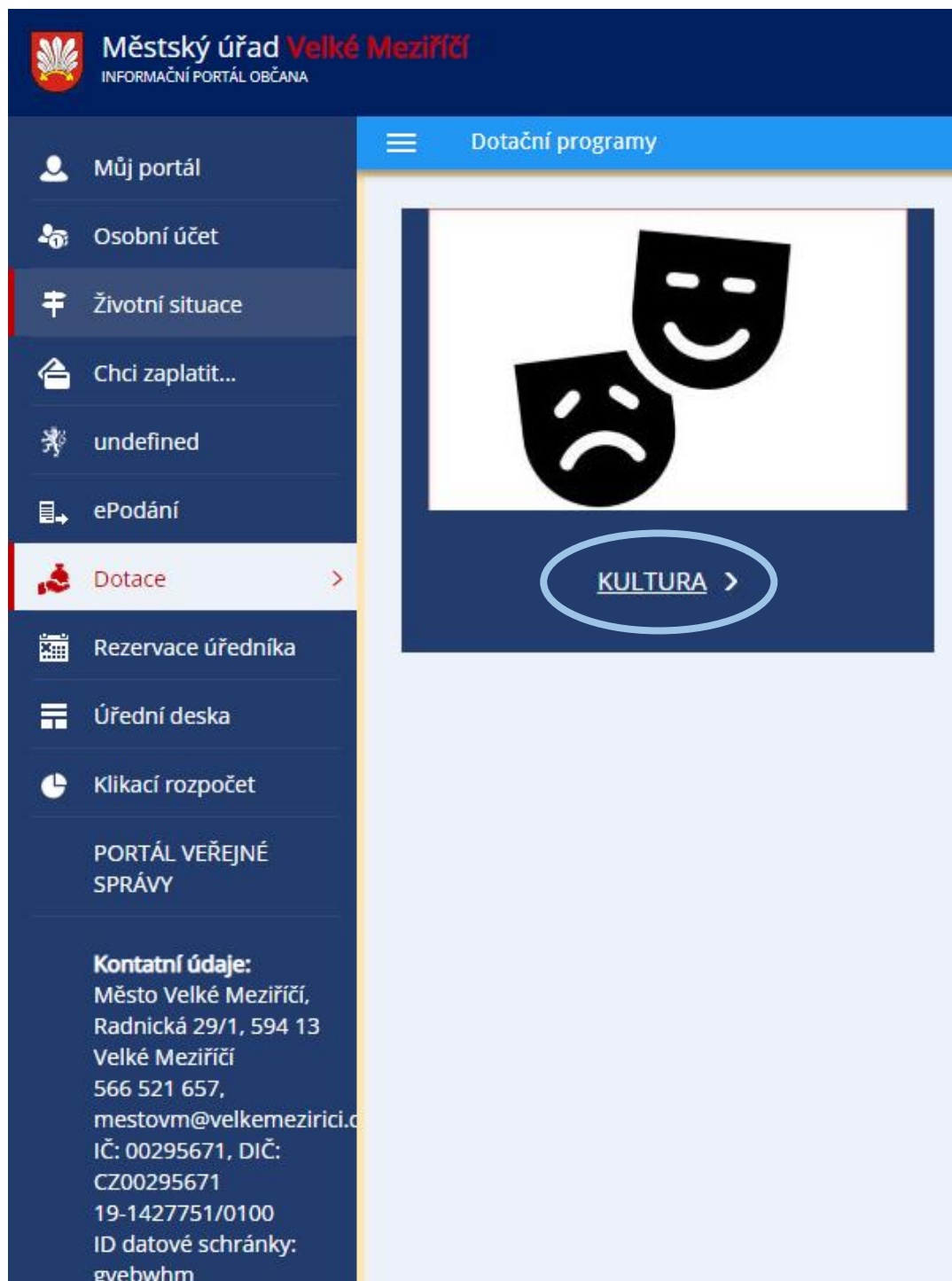


Manuál pro podání žádosti přes Dotační portál města

Grantový program podpory kultury

1. Žadatel se přihlásí do Portálu občana města Velké Meziříčí na internetových stránkách města Velké Meziříčí – <https://www.velkemezirici.cz>, klikne na odkaz „Portál občana – přihlášení“.
2. Kliknutím zvolí oblast „DOTACE“ a dotační program „KULTURA“.



The screenshot displays the user interface of the 'Městský úřad Velké Meziříčí' (City Office of Velké Meziříčí) portal. The header includes the city logo and the text 'Městský úřad Velké Meziříčí' and 'INFORMAČNÍ PORTÁL OBČANA'. A dark blue sidebar on the left contains a menu with items: 'Můj portál', 'Osobní účet', 'Životní situace', 'Chci zaplatit...', 'undefined', 'ePodání', 'Dotace' (highlighted in red), 'Rezervace úředníka', 'Úřední deska', and 'Klíkáč rozpočet'. Below the sidebar is the section 'PORTÁL VEŘEJNÉ SPRÁVY' and 'Kontaktní údaje' (Contact information) for the city office. The main content area is titled 'Dotační programy' (Grant programs) and features a graphic with two theater masks (one smiling, one frowning) and a button labeled 'KULTURA >' which is circled in blue.

3. Kliknutím zvolí dotační program vyhlášený pro daný rok .
4. Kliknutím na „lupu“ v sekci „Detail“ zvolí oblast podpory.
5. Kliknutí na „Podat žádost“.
6. V „krycím“ formuláři jsou již předvyplněny údaje o fyzické osobě, která se registrovala v Portálu občana města Velké Meziříčí a je pověřena za právnickou osobu podat žádost (statutár nebo pověřená/zastupující osoba žádajícího subjektu).

V políčku „Žadatel právnická osoba“ je nutné zvolit **ANO**. Po této volbě se zpřístupní informace „Žadatel právnická osoba“, které je nutné vyplnit.

The screenshot shows a web form titled "Nová Žádost" (New Request). The form is divided into several sections:

- Žadatel fyzická osoba / Zastupující**: Fields for Subject, Title, Name, Surname, Date of Birth, Email, and Telephone.
- Adresa**: Fields for Municipality, Part of Municipality, Street, Postal Code, and Postal Office.
- Žadatel právnická osoba**: Fields for Name, IČO, Legal Form, Email, Telephone, Municipality, Part of Municipality, Street, Postal Code, and Postal Office.
- Číslo účtu žadatele**: Fields for Account Number, IBAN, and SWIFT.

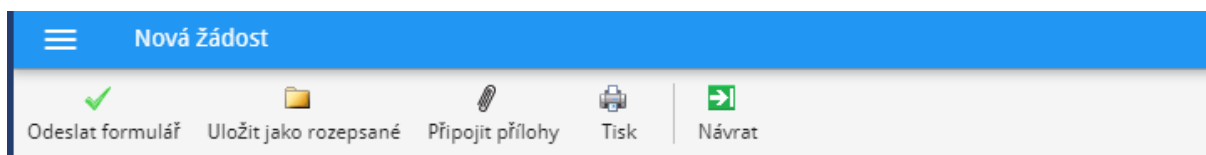
A blue circle highlights the "Přidat kontaktní adresu" button and the "Žadatel právnická osoba" dropdown menu, which is currently set to "Ano".

POZN. Volba „Přidat spolužadatele“ znamená přiřadit k hlavnímu žadateli další právnickou či fyzickou osobu.

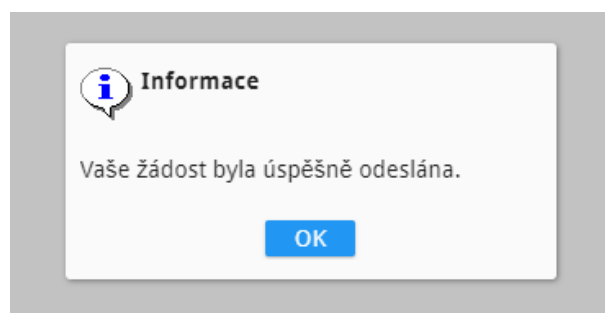
7. Žadatel zvolí typ žádosti (dotace), vyplní účel a odůvodnění žádosti a požadovanou částku.
8. Dále je nutné připojit k formuláři požadované přílohy (Žádost + čestné prohlášení).

Pozn. Pokud žadatel chce v rozpracované žádosti prohlédnout přiložené dokumenty, je nutné rozpracovanou žádost uložit a poté otevřít a prohlédnout přílohu.

9. V případě, že žadatel ještě nebude žádost odesílat, může ji uložit jako rozpracovanou – rozepsanou.
10. Pokud je žádost ve finální podobě, žadatel ji odešle kliknutím na „Odeslat formulář“.



11. Pokud je vše vyplněno a žádost je v pořádku, zobrazí se informace



Přehled Žádostí (schválených, rozpracovaných či vrácených k dopracování a k vyúčtování je zobrazen v záložce „Můj portál“.

