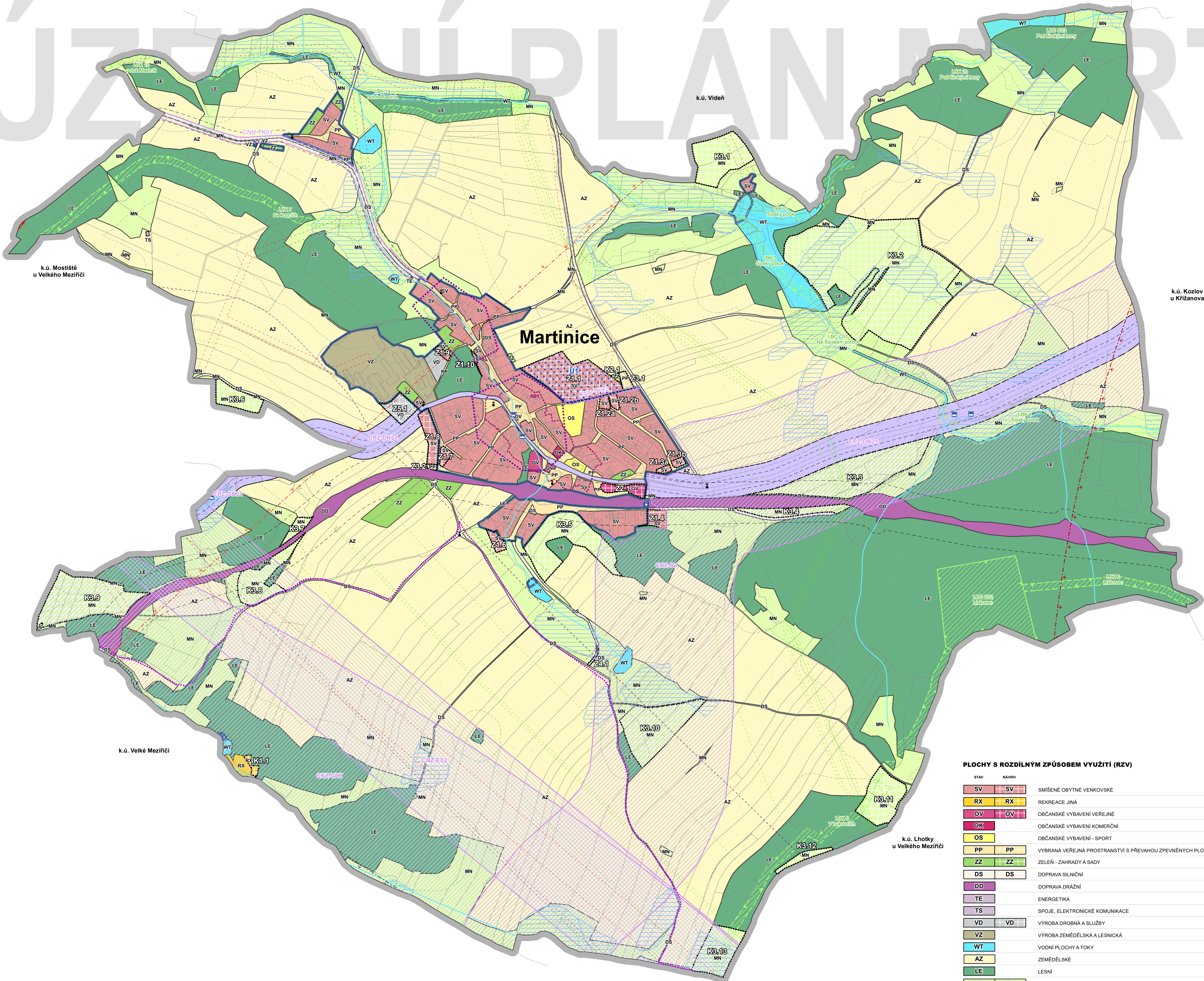


# ÚZEMNÍ PLÁN MĚSTY MARTINICE

KOORDINAČNÍ VÝKRES



### LEGENDA - KOORDINAČNÍ VÝKRES

- HRANICE ŘEŠENÉHO ÚZEMÍ (k.ú. Martinice u Velkého Meziříčí)
- HRANICE ZASTAVĚNÉHO ÚZEMÍ K DATU 30.9.2022
- ZASTAVITELNÉ PLOCHY
- PLOCHY ZMĚN V KRAJINĚ
- ČÁSTI ÚZEMNÍHO PLÁNU S PRVKY REGULAČNÍHO PLÁNU

### OCHRANA KULTURNÍCH A PŘÍRODNÍCH HODNOT ÚZEMÍ

- PAMÁTKY MÍSTNÍHO VÝZNAMU (KŘÍŽE, BOŽÍ MIKA, POMNÍKY)
- URBANISTICKÁ HODNOTA - CENTRUM OBCE

### ÚZEMNÍ SYSTÉM EKOLOGICKÉ STABILITY

- FUNKČNÍ
- LBC 01 LOKÁLNÍ BIOCENTRUM
  - LBK 01 LOKÁLNÍ BIODOR

### KORIDORY VEŘEJNÉ INFRASTRUKTURY

- K21 KORIDOR PRO HOMOGENIZACI STAVAJÍCÍHO TAHU SILNICE II/360
- CNZ-R1 KORIDOR ÚZEMNÍ REZERVY PRO STAVBU SILNICE VELKÉ MEZIŘÍČÍ - VYCHOZ - KOZLOV - KRÍŽANOV
- KORIDOR ÚZEMNÍ REZERVY PRO STAVBU VYSOKORYCHLOSTNÍ TRATI (VRT)
- CNZ-E02 KORIDOR PRO ZDVOJENÍ VEDENÍ ZVN 400 kV MÍROVKA - VELKÁ BÍTEŠ - HRANICE JIHOŘÁVSKÉHO KRAJE
- CNU-TK01 KORIDOR PRO SPLAŠKOVOU KANALIZACI
- CNU-TK02 KORIDOR PRO TRASY TECHNICKÉ INFRASTRUKTURY

### LIMITY A HODNOTY

- ÚZEMÍ S ARCHEOLOGICKÝMI NÁLEZY KATEGORIE II (PŘEDPOKLÁDANÁ ÚZEMÍ)
- VZDÁLENOST 50 M OD OKRAJE PUPFL
- MELIORACE PLOŠNÉ
- CYKLOTRASA
- VLAKOVÁ STANICE
- AUTOBUSOVÁ ZASTÁVKA
- OCHRANNÁ PÁSMA TRAS DOPRAVNÍ INFRASTRUKTURY
- OCHRANNÉ PÁSMA VEDENÍ ELEKTRICKÉ ENERGIE
- OCHRANNÉ A BEZPEČNOSTNÍ PÁSMA PLYNOVODU
- OCHRANNÉ PÁSMA PRODUKTOVODU
- OCHRANNÉ PÁSMA ROPOVODU
- KORIDOR VZDUŠNÉHO PROSTORU PRO LÉTÁNÍ V MALÝCH A PRÍZEMNÍCH VÝŠKÁCH LK TSA
- OCHRANNÉ PÁSMA LETIŠTĚ S VÝŠKOVÝM OMEZENÍM STAVEB (LETIŠTĚ KRÍŽANOV)
- OCHRANNÉ PÁSMA LETIŠTĚ MĚŘÍN (MO ČR)
- ÚZEMÍ OHROŽENA ZVLÁŠTNÍMI POVODŇEMI
- VODNÍ TOKY

CELÉ SPRÁVNÍ ÚZEMÍ OBCE JE SITUOVÁNO V OCHRANNÉM PÁSMU LETECKÝCH ZAPEKČOVACÍCH ZAŘÍZENÍ MINISTERSTVA OBRANY.  
 CELÉ SPRÁVNÍ ÚZEMÍ OBCE JE ZÁJMŮVÝM ÚZEMÍM MINISTERSTVA OBRANY Z HLEDISKA POVOLOVÁNÍ VYJMENOVANÝCH DRUHŮ STAVEB.

### ODŮVODNĚNÍ ÚZEMNÍHO PLÁNU

	<b>DISprojekt s.r.o.</b>	
	HAVLÍČKOVO NÁBŘ. 131/97, 674 01 TŘEBÍČ IČO 60715227 DIČ CZ60715227 EMAIL: DISPROJEKT@VOLNY.CZ TEL: 420 603 522 531	
VED. PROJ. Ing. arch. Milan Grygar	STUPEŇ: OOP	
ZODP. PROJ. Ing. Lukáš Petr	DATUM 02/2023	
KRESLIL: Ing. Lukáš Petr, Bc. Jan Grygar, Magdaléna Křivánková	Č. ZAK. 02/2023	
ÚSES: Ing. Jaroslav Krejčí	MĚŘÍTKO 1:5000	
OBJEDNATEL: Obec Martinice		
PŮRIZOVATEL: Obecní úřad Martinice		
<b>Územní plán Martinice</b>		
AKCE: Koordinační výkres	Č. VÝKRESU 4	

### PLOCHY S ROZDÍLNÝM ZPŮSOBEM VYUŽITÍ (ZRV)

STAV	NÁVRH	
		SMÍŠENÉ OBYTNÉ VENKOVSKÉ
		REKREACE JINÁ
		OBČANSKÉ VYBAVENÍ VEŘEJNÉ
		OBČANSKÉ VYBAVENÍ KOMERČNÍ
		OBČANSKÉ VYBAVENÍ - SPORT
		VYBRANÁ VEŘEJNÁ PROSTRANSTVÍ S PŘEVAHOU ZPEVNĚNÝCH PLOCH
		ZELENĚ - ZAHRADY A SADY
		DOPRAVA SILNIČNÍ
		DOPRAVA DRAŽNÍ
		ENERGETIKA
		SPOJ. ELEKTRONICKÉ KOMUNIKACE
		VÝROBA DROBNÁ A SLUŽBY
		VÝROBA ZEMĚDĚLSKÁ A LESNICKÁ
		VODNÍ PLOCHY A TOKY
		ZEMĚDĚLSKÉ
		LESNÍ
		SMÍŠENÉ NEZASTAVĚNÉHO ÚZEMÍ