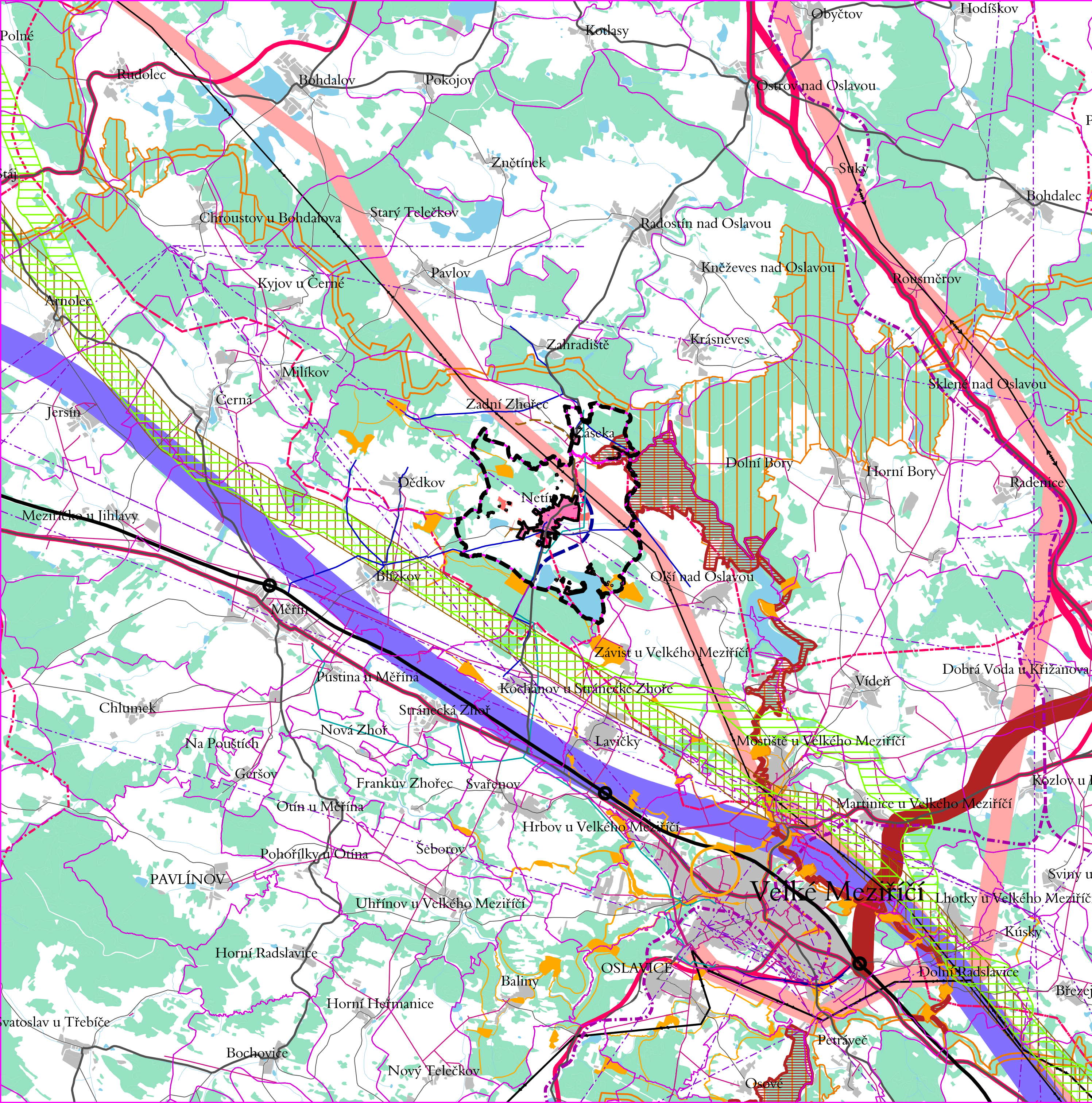


NETÍN



- HRANICE OBCE NETÍN
- HRANICE MÍSTNÍCH ČÁSTÍ (K. Ú.) OBCE NETÍN
- HRANICE KATASTRÁLNÍCH ÚZEMÍ SOUSEDNÍCH OBCÍ
- ZASTAVĚNÉ ÚZEMÍ OBCE NETÍN
- ZASTAVITELNÉ PLOCHY OBCE NETÍN
- ZASTAVĚNÉ ÚZEMÍ SOUSEDNÍCH MĚST A OBCÍ
- OBEC S ROZŠÍŘENOU PŮSOBNOSTÍ
- VODNÍ PLOCHY
- LESY, KRAJINNÁ ZELEŇ
- ŽELEZNICE - STAV
- DÁLNIČNÍ KŘÍŽOVATKY
- SILNICE I. A II. TŘÍDY - STAV
- SILNICE III. TŘÍDY - STAV
- OSA NAVRHOVANÉHO KORIDORU PRO PŘELOŽKU SILNICE II/354
- OBCHVAT NETÍNA - ÚZEMNÍ REZERVA
- KORIDORY DOPRAVNÍ INFRASTRUKTURY ZE ZÚR KRAJE VYSOČINA - NÁVRH
- KORIDOR PRO VYSOKORYCHLOSTNÍ TRÁŤ - ÚZEMNÍ REZERVA
- VEDENÍ ELEKTRICKÉ ENERGIE VVN 400, 220 a 110 KV - STAV
- VEDENÍ ELEKTRICKÉ ENERGIE VN 22 KV
- RADIORELEOVÉ TRASY
- VYSOKOTLAKÝ PLYNOVODNÍ ŘAD
- HLAVNÍ PŘÍVODNÍ VODOVODNÍ ŘADY
- NAVRHOVANÁ KANALIZACE (PRVK KRAJE VYSOČINA)
- NAVRHOVANÁ ČISTÍRNA ODPADNÍCH VOD
- KORIDORY TECHNICKÉ INFRASTRUKTURY ZE ZÚR KRAJE VYSOČINA - NÁVRH
- KORIDORY TECHNICKÉ INFRASTRUKTURY ZE ZÚR KRAJE VYSOČINA - ÚZEMNÍ REZERVA
- OCHRANNÉ PÁSMO PRODUKTOVODŮ
- BEZPEČNOSTNÍ PÁSMO VVTI PLYNOVODŮ
- REGIONÁLNÍ A NADREGIONÁLNÍ BIORODORY DLE ZÚR KRAJE VYSOČINA
- REGIONÁLNÍ A NADREGIONÁLNÍ BIOCENTRA DLE ZÚR KRAJE VYSOČINA
- PRVKY LOKÁLNÍHO ÚSES NAVRŽENÉ V ÚP NETÍNA A Z PLATNÉ ÚPD SOUSEDNÍCH OBCÍ
- REGIONÁLNÍ A NADREGIONÁLNÍ PRVKY ÚSES Z ÚPD NETÍNA A SOUSEDNÍCH OBCÍ
- HRANICE OBLASTÍ KRAJINNÉHO RÁZU

vedoucí projektant	Ing.arch.jiří Hašek	Urbanistické středisko JIHLAVA, spol.s r.o. Matky Boží 11, 58601 Jihlava tel: 567 309 461 e-mail: urban.str@ji.cz	
vypracoval	Dana Menšíková		
pořizovatel	Městský úřad Velké Meziříčí		
zadavatel	Obec Netín		
ODŮVODNĚNÍ ÚZEMNÍHO PLÁNU		formát	
NETÍN		datum	07/2017
VÝKRES ŠIRŠÍCH VZTAHŮ		stupeň	
		zak.číslo	
		měřítko	číslo výkr.
		1:50 000	6