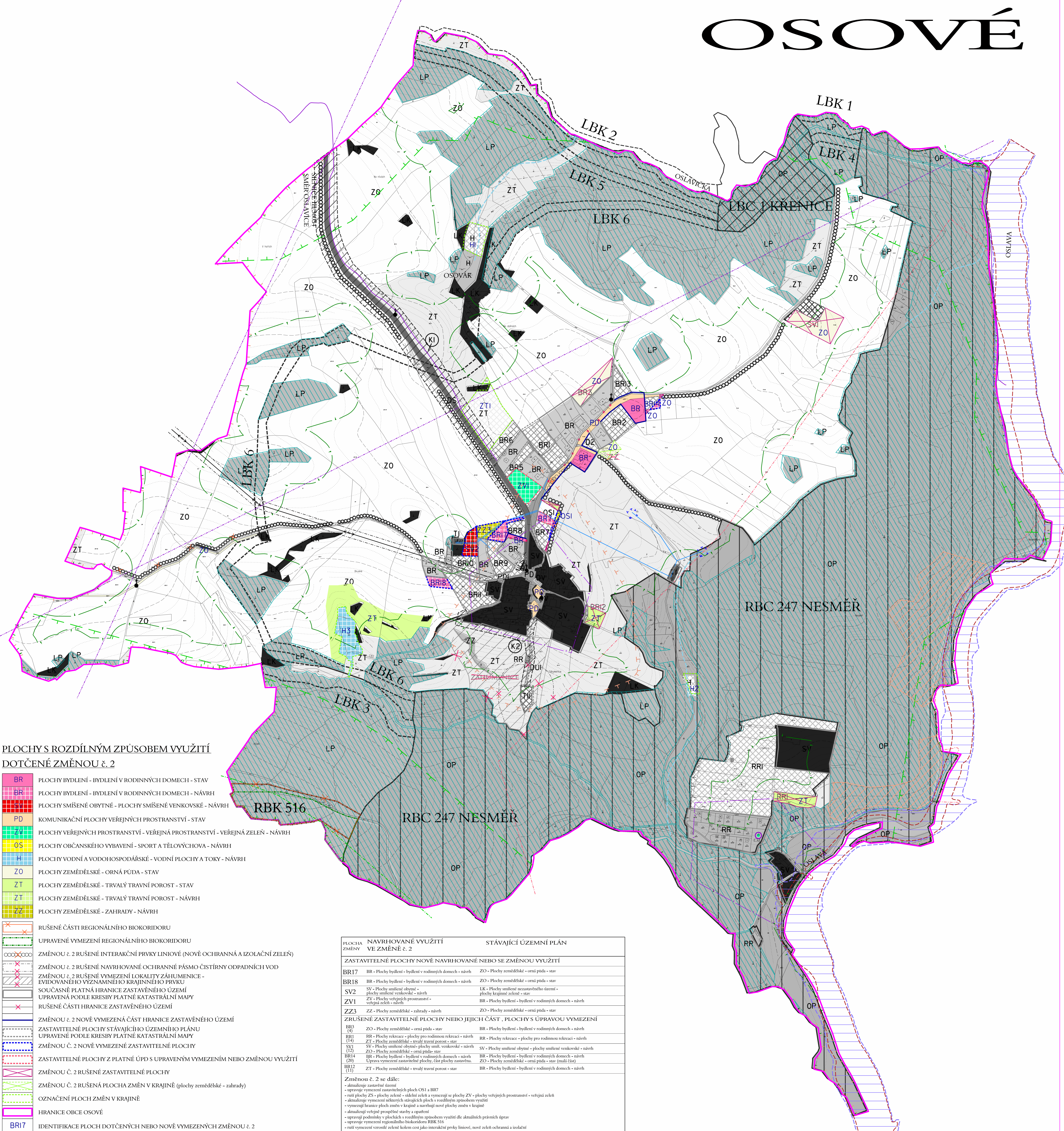


OSOVOVÉ



PLOCHY S ROZDÍLNÝM ZPŮSOBEM VYUŽITÍ

PLOCHY BYDLENÍ	BR	BR	ÚZEMNÍ REZERVA	BYDLENÍ V RODINNÝCH DOMECH
PLOCHY REKREACE	RR	RR		PLOCHY PRO RODINNOU REKREACI
PLOCHY OBČANSKÉHO VYBAVENÍ	OV	OS		VEŘEJNÁ OBČANSKÁ VYBAVENOST SPORT A TĚLOVÝCHOVA
PLOCHY VEŘEJNÝCH PROSTRANSTVÍ	PD	PP		KOMUNIKAČNÍ PLOCHY VEŘEJNÝCH PROSTRANSTVÍ
PLOCHY ZELENÉ	ZS			SÍDELNÍ ZELENĚ
PLOCHY SMÍŠENÉ OBYTNÉ				PLOCHY SMÍŠENÉ VENKOVSKÉ
PLOCHY DOPRAVNÍ INFRASTRUKTURY	DS	DU		PLOCHY SILNIČNÍ DOPRAVY PLOCHY ÚČELOVÝCH KOMUNIKACÍ
PLOCHY TECHNICKÉ INFRASTRUKTURY	TI			PLOCHY TECHNICKÉHO VYBAVENÍ
PLOCHY VODNÍ A VODOHOSPODÁRSKÉ	H	H		VODNÍ PLOCHY A TOKY
PLOCHY ZEMĚDĚLSTVÍ	ZO			PLOCHY ZEMĚDĚLSKÉ - ORNÁ PŮDA
	ZT	ZT		PLOCHY ZEMĚDĚLSKÉ - TRVALÉ TRAVNÍ POROSTY
	ZZ	ZZ		PLOCHY ZEMĚDĚLSKÉ - ZAHRADY
PLOCHY LESNÍ	LP			PLOCHY LESŮ
PLOCHY PŘÍRODNÍ	OP			PLOCHY CHRÁNĚNÝCH ÚZEMÍ A BIOCENTER
PLOCHY SMÍŠENÉ				PLOCHY KRAJINNÉ ZELENĚ

KONCEPCE TECHNICKÉ INFRASTRUKTURY

PLOCHY STABILIZOVANÉ	PLOCHY ZMĚN	ÚZEMNÍ REZERVA	KORIDOR TECHNICKÉ VYBAVENOSTI
----------------------	-------------	----------------	-------------------------------

KONCEPCE USPOŘÁDÁNÍ KRAJINY

PLOCHY STABILIZOVANÉ	PLOCHY ZMĚN	ÚZEMNÍ REZERVA	REGIONÁLNÍ BIOCENTRUM
			REGIONÁLNÍ BIORODOR
			LOKÁLNÍ BIOCENTRUM
			LOKÁLNÍ BIORODOR
			INTERAKČNÍ PRVKY LINIOVÉ

AKTUALIZOVANÉ LIMITY VYUŽITÍ ÚZEMÍ

DOPRAVNÍ INFRASTRUKTURA A JEJÍ LIMITY

STAV	NÁVRH	ÚZEMNÍ REZERVA	OCHRANNÉ PÁSMO SILNICE III. TŘÍDY
BUS			ZASTÁVKY AUTOBUSŮ CELÉ ŘEŠENÍ ÚZEMÍ SE NACHÁZÍ V OCHRANNÉM PÁSMU ZAJIŠTJÍCÍ LETECKÝ PROVOZ - OP RADARU SEDLEC - VICENICE

OCHRANA PAMÁTEK A URBANISTICKÉ HODNOTY

STAV	NÁVRH	ÚZEMNÍ REZERVA	ÚZEMÍ S ARCHEOLOGICKÝMI NÁLEZY - TYP II PAMÁTKY MÍSTNÍHO VÝZNAMU
------	-------	----------------	---

TECHNICKÁ INFRASTRUKTURA A JEJÍ LIMITY

STAV	NÁVRH	ÚZEMNÍ REZERVA	VODOVODNÍ ŘÁD NADZEMNÍ VEDENÍ VN 22 kV + OCHRANNÉ PÁSMO SDĚLOVAČÍ KABELY RADIORELEOVÉ TRASY
------	-------	----------------	--

OCHRANA PODZEMNÍCH A POVRCHOVÝCH VOD

STAV	NÁVRH	ÚZEMNÍ REZERVA	OCHRANNÉ PÁSMO I. STUPNĚ VODNÍHO ZDROJE
------	-------	----------------	---

OCHRANA PŘED ZÁPLAVAMI

STAV	NÁVRH	ÚZEMNÍ REZERVA	ZÁPLAVOVÉ ÚZEMÍ VÝZNAMNÉHO VODNÍHO TORU OSLAVA AKTIVNÍ ZÓNA ZÁPLAVOVÉHO ÚZEMÍ
------	-------	----------------	--

OCHRANA LESA (PUPPEL)

STAV	NÁVRH	ÚZEMNÍ REZERVA	OCHRANNÉ PÁSMO LESA
------	-------	----------------	---------------------

OCHRANA PŘÍRODY A KRAJINY

STAV	NÁVRH	ÚZEMNÍ REZERVA	PAMÁTNÝ STROM DUB V NESMĚŘI EVIDOVANÉ LOKALITY ZVLÁŠTĚ CHRÁNĚNÝCH DRUHŮ OSA MIGRAČNÍHO KORIDORU MIGRAČNÍ KORIDOR V ŠÍŘCE 500 m MIGRAČNĚ VÝZNAMNÉ ÚZEMÍ CELÉ ŘEŠENÍ ÚZEMÍ SE NACHÁZÍ V OBLASTI KRAJINNÉHO RÁZU TŘEBÍČSKO - VELKOMEZIRČICKO HRANICE KRAJINNÉHO TYPU POZEMKY URČENÉ K PLNĚNÍ FUNKCE LESA OSTATNÍ DROBNÉ VODNÍ TOKY
------	-------	----------------	--

PLOCHY S ROZDÍLNÝM ZPŮSOBEM VYUŽITÍ DOTČENÉ ZMĚNOU č. 2

BR	PLOCHY BYDLENÍ - BYDLENÍ V RODINNÝCH DOMECH - STAV
BR	PLOCHY BYDLENÍ - BYDLENÍ V RODINNÝCH DOMECH - NÁVRH
BR	PLOCHY SMÍŠENÉ OBYTNÉ - PLOCHY SMÍŠENÉ VENKOVSKÉ - NÁVRH
PD	KOMUNIKAČNÍ PLOCHY VEŘEJNÝCH PROSTRANSTVÍ - STAV
PP	PLOCHY VEŘEJNÝCH PROSTRANSTVÍ - VEŘEJNÁ ZELENĚ - NÁVRH
OS	PLOCHY OBČANSKÉHO VYBAVENÍ - SPORT A TĚLOVÝCHOVA - NÁVRH
H	PLOCHY VODNÍ A VODOHOSPODÁRSKÉ - VODNÍ PLOCHY A TOKY - NÁVRH
ZO	PLOCHY ZEMĚDĚLSKÉ - ORNÁ PŮDA - STAV
ZT	PLOCHY ZEMĚDĚLSKÉ - TRVALÝ TRAVNÍ POROST - STAV
ZT	PLOCHY ZEMĚDĚLSKÉ - TRVALÝ TRAVNÍ POROST - NÁVRH
ZZ	PLOCHY ZEMĚDĚLSKÉ - ZAHRADY - NÁVRH
X	RUŠENÉ ČÁSTI REGIONÁLNÍHO BIORODORU
X	UPRAVENÉ VYMEZENÍ REGIONÁLNÍHO BIORODORU
X	ZMĚNOU č. 2 RUŠENÉ INTERAKČNÍ PRVKY LINIOVÉ (NOVÉ OCHRANNÁ A IZOLAČNÍ ZELENĚ)
X	ZMĚNOU č. 2 RUŠENÉ NAVRHOVANÉ OCHRANNÉ PÁSMO ČISTÍRNÝ ODPADNÍCH VOD
X	ZMĚNOU č. 2 RUŠENÉ VYMEZENÍ LOKALITY ZÁHUMENICE - EVIDOVANÉHO VÝZNAMNÉHO KRAJINNÉHO PRVKU
X	SOUČASNĚ PLATNÁ HRANICE ZASTAVĚNÉHO ÚZEMÍ
X	UPRAVENÁ PODLE KRESBY PLATNÉ KATASTRÁLNÍ MAPY
X	RUŠENÉ ČÁSTI HRANICE ZASTAVĚNÉHO ÚZEMÍ
X	ZMĚNOU č. 2 NOVĚ VYMEZENÁ ČÁST HRANICE ZASTAVĚNÉHO ÚZEMÍ
X	ZASTAVITELNÉ PLOCHY STÁVÁJÍCÍHO ÚZEMNÍHO PLÁNU
X	UPRAVENÉ PODLE KRESBY PLATNÉ KATASTRÁLNÍ MAPY
X	ZMĚNOU č. 2 NOVĚ VYMEZENÉ ZASTAVITELNÉ PLOCHY
X	ZASTAVITELNÉ PLOCHY Z PLATNÉ ÚPD S UPRAVENÝM VYMEZENÍM NEBO ZMĚNOU VYUŽITÍ
X	ZMĚNOU č. 2 RUŠENÉ ZASTAVITELNÉ PLOCHY
X	ZMĚNOU č. 2 RUŠENÁ PLOCHA ZMĚN V KRAJINĚ (plochy zemědělské - zahrady)
X	OZNAČENÍ PLOCH ZMĚN V KRAJINĚ
X	HRANICE OBCE OSOVÉ
BR17	IDENTIFIKACE PLOCH DOTČENÝCH NEBO NOVĚ VYMEZENÝCH ZMĚNOU č. 2

PLOCHA ZMĚNY	NAVHROVANÉ VYUŽITÍ VE ZMĚNĚ č. 2	STÁVÁJÍCÍ ÚZEMNÍ PLÁN
ZASTAVITELNÉ PLOCHY NOVĚ NAVRHOVANÉ NEBO SE ZMĚNOU VYUŽITÍ		
BR17	BR - Plochy bydlení - bydlení v rodinných domech - návrh	ZO - Plochy zemědělské - orná půda - stav
BR18	BR - Plochy bydlení - bydlení v rodinných domech - návrh	ZO - Plochy zemědělské - orná půda - stav
SV2	SV - Plochy smíšené obytné - plochy smíšené venkovské - návrh	LK - Plochy smíšené zastavěného území - plochy krajinné zeleně - stav
ZV1	ZV - Plochy veřejných prostranství - veřejná zeleně - návrh	BR - Plochy bydlení - bydlení v rodinných domech - návrh
ZZ3	ZZ - Plochy zemědělské - zahrady - návrh	ZO - Plochy zemědělské - orná půda - stav
ZURUŠENÉ ZASTAVITELNÉ PLOCHY NEBO JEJICH ČÁST - PLOCHY S ÚPRAVOU VYMEZENÍ		
BR3 (9)	ZO - Plochy zemědělské - orná půda - stav	BR - Plochy bydlení - bydlení v rodinných domech - návrh
RR1 (14)	RR - Plochy rekreace - plochy pro rodinnou rekreaci - návrh	BR - Plochy rekreace - plochy pro rodinnou rekreaci - návrh
SV1 (12)	ZT - Plochy zemědělské - trvalý travní porost - stav	SV - Plochy smíšené obytné - plochy smíšené venkovské - návrh
BR4 (20)	BR - Plochy bydlení - bydlení v rodinných domech - návrh	ZO - Plochy zemědělské - orná půda - stav
BR12 (11)	ZT - Plochy zemědělské - trvalý travní porost - stav	BR - Plochy bydlení - bydlení v rodinných domech - návrh

Změnou č. 2 se dále:
 - aktualizuje zastavěné území
 - upřesňuje vymezení zastavěných ploch OSI a BR?
 - ruší plochy ZS - plochy zeleně - sídelní zeleně a vymezují se plochy ZV - plochy veřejných prostranství - veřejná zeleně
 - aktualizuje vymezení některých stávajících ploch a rozlišuje způsob využití
 - vymezují hranice ploch změny v krajině a navrhuje nové plochy změny v krajině
 - aktualizují veřejné prostranství stavby a upřesní
 - upřesní podmínky v plochách a rozlišuje způsob využití dle aktualizovaných úprav
 - upřesňuje vymezení regionálního biokoridoru RBK 516
 - ruší vymezení vozové zeleně kolem cest jako interakční prvky liniové, nové zeleně ochranná a izolační

ved. a zodp. projektant	Ing. arch. Jiří Hašek	Urbanistické středisko JIHLAVA, spol. s r. o. Máky Bož 11, 58601 Jihlava tel: 567 309 461 e-mail: urban.str@ujk.cz
vypracoval	Dana Menšíková	
pořizovatel	Městský úřad Velké Meziříčí	
zadavatel	Obec Osovové	
ODŮVODNĚNÍ ZMĚNY č. 2 ÚZEMNÍHO PLÁNU OSOVÉ		
formát		
datum	04/2018	
stupeň		
zak. číslo		
měřítko		číslo výkr.
1: 5000		4a
KOORDINAČNÍ VÝKRES		