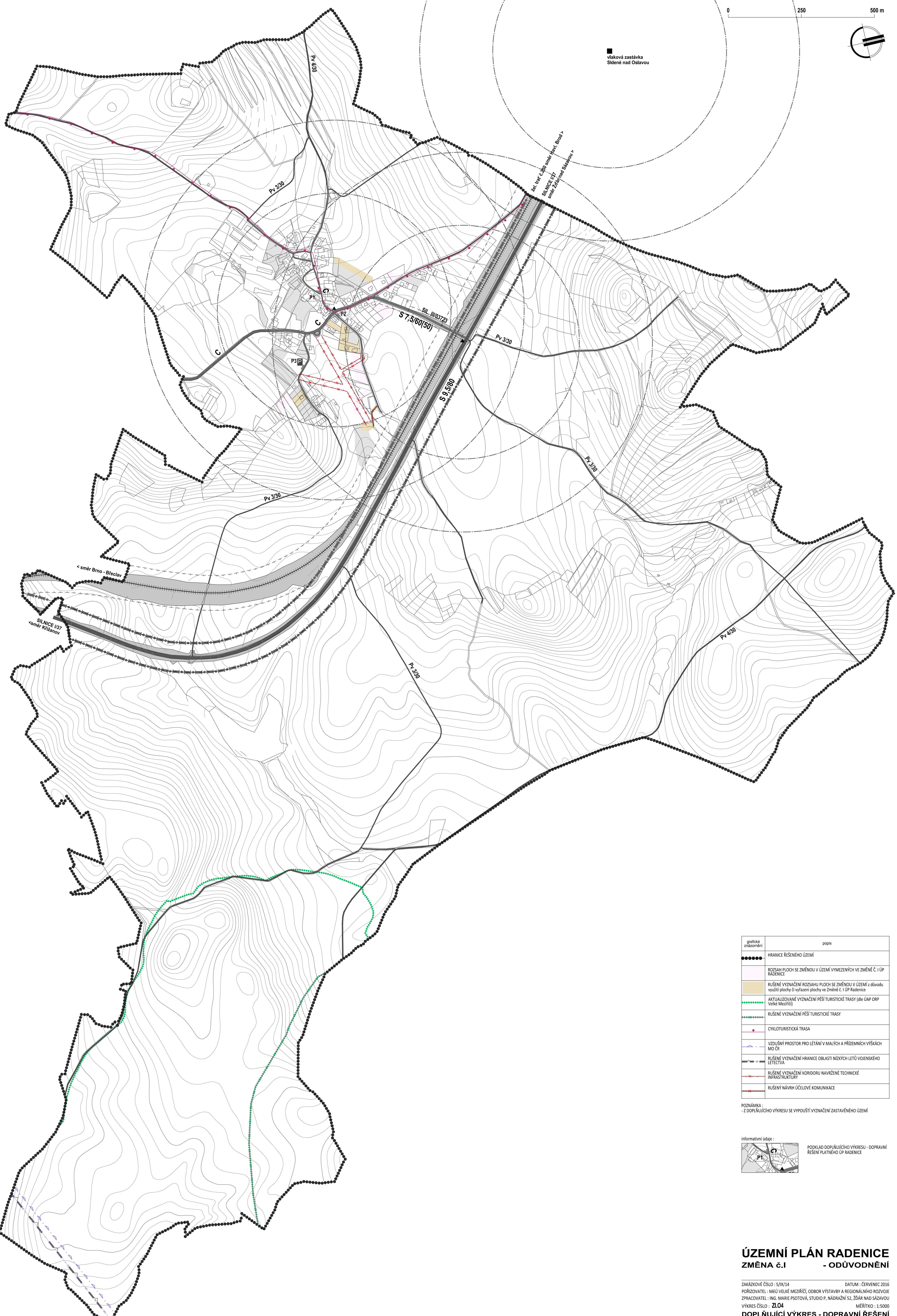


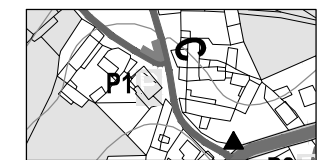
vlaková zastávka
Skléné nad Ostavou



grafické znázornění	popis
●●●●●	HRANICE ŘEŠENÉHO ÚZEMÍ
■	ROZSAH PLOCH SE ZMĚNOU V ÚZEMÍ VYMEZENÝCH VE ZMĚNĚ Č. I ÚP RADENICE
■	RUŠENÉ VYZNAČENÍ ROZSAHU PLOCH SE ZMĚNOU V ÚZEMÍ z důvodu využití plochy či vyřazení plochy ve Změně č. I ÚP Radenice
●●●●●	AKTUALIZOVANÉ VYZNAČENÍ PĚŠÍ TURISTICKÉ TRASY (dle ÚAP ORP Velké Meziříčí)
●●●●●	RUŠENÉ VYZNAČENÍ PĚŠÍ TURISTICKÉ TRASY
●	CYKLOTURISTICKÁ TRASA
—	VZDUŠNÝ PROSTOR PRO LÉTÁNÍ V MALÝCH A PŘÍZEMNÍCH VÝŠKÁCH MO ČR
—	RUŠENÉ VYZNAČENÍ HRANICE OBLASTI NÍZKÝCH LETŮ VOJENSKÉHO LETĚCTVA
—	RUŠENÉ VYZNAČENÍ KORIDORU NAVRŽENÉ TECHNICKÉ INFRASTRUKTURY
—	RUŠENÝ NÁVRH ÚČELOVÉ KOMUNIKACE

POZNÁMKA :
- Z DOPLŇUJÍCÍHO VÝKRESU SE VYPOUŠTÍ VYZNAČENÍ ZASTAVĚNÉHO ÚZEMÍ

informativní údaje :



PODKLAD DOPLŇUJÍCÍHO VÝKRESU - DOPRAVNÍ ŘEŠENÍ PLATNÉHO ÚP RADENICE

ÚZEMNÍ PLÁN RADENICE ZMĚNA č. I - ODŮVODNĚNÍ