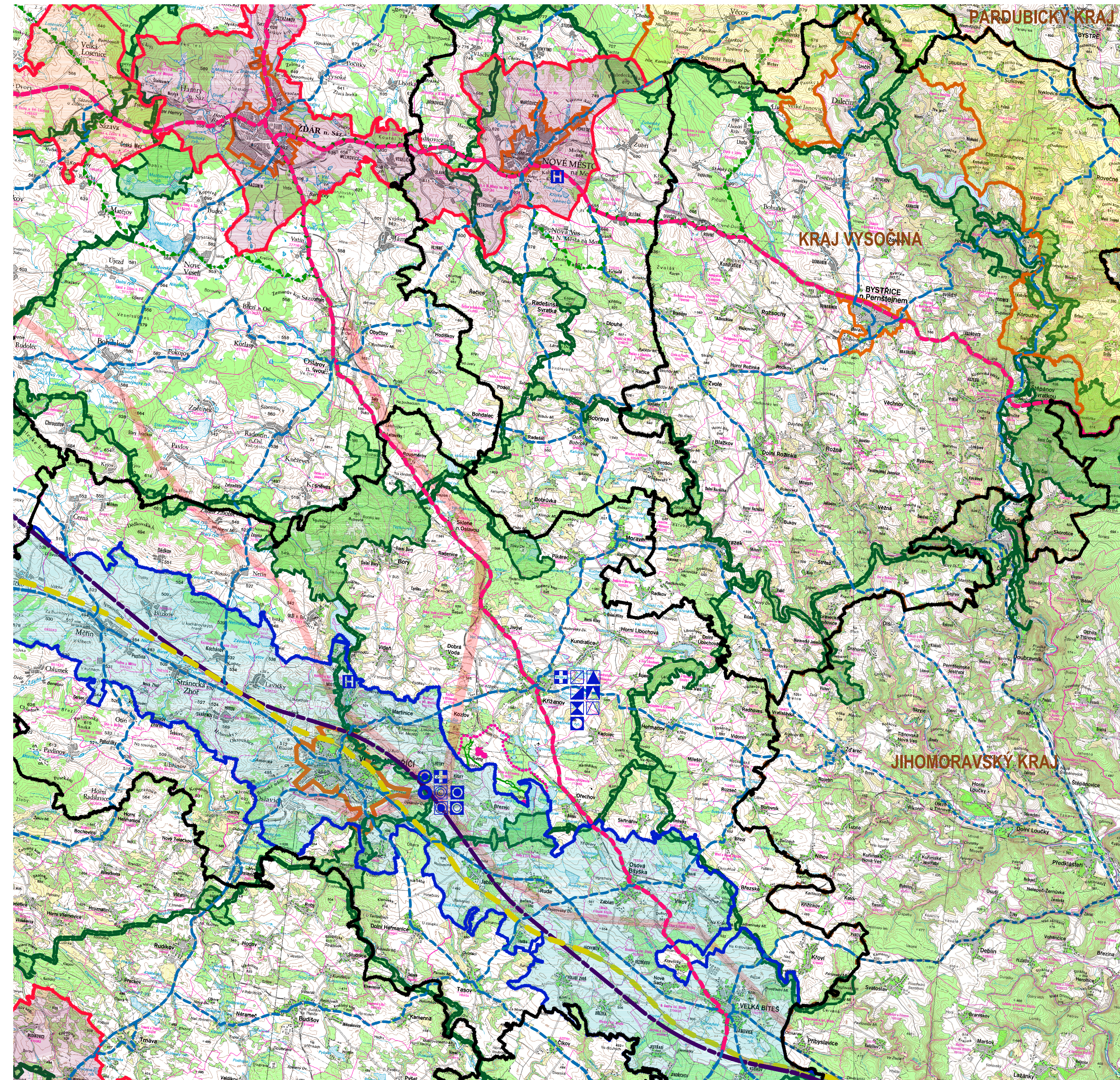


-  HRANICE ŘEŠENÉHO ÚZEMÍ
-  URBANIZOVANÉ ÚZEMÍ ŘEŠENÉ OBCE
-  OBEC S ROZŠÍŘENOU PŮSOBNOSTÍ (OBEC III)
-  HRANICE OBCE S ROZŠÍŘENOU PŮSOBNOSTÍ
-  KRAJSKÁ HRANICE
-  ROZVOJOVÁ OSA REPUBLIKOVÉHO VÝZNAMU
-  ROZVOJOVÁ OBLAST KRAJSKÉHO VÝZNAMU
-  ROZVOJOVÁ OSA KRAJSKÉHO VÝZNAMU
-  SPECIFICKÁ OBLAST KRAJSKÉHO VÝZNAMU
-  DÁLNICE
-  SILNICE I. TŘÍDY
-  SILNICE II. TŘÍDY
-  VÝHLEDOVÁ TRASA VRT
-  HRANICE CHKO ŽďÁRSKÉ VRCHY
-  KORIDORY NADREGIONÁLNÍHO A REGIONÁLNÍHO ÚSES ZŮR KRAJE VYSOČINA
-  LOKÁLNÍ ÚSES VYMEZENÉ V ÚP SVINY
-  KORIDORY DOPRAVNÍ INFRASTRUKTURY ZŮR KRAJE VYSOČINA
-  KORIDORY TECHNICKÉ INFRASTRUKTURY ZŮR KRAJE VYSOČINA
-  MATEŘSKÁ ŠKOLA
-  ZÁKLADNÍ ŠKOLA 1-9
-  HŘBITOV
-  KOSTEL
-  FARNOST
-  SÍDLA STAVEBNÍHO ÚŘADU
-  SÍDLA FINANČNÍHO ÚŘADU
-  SÍDLA POŠTY
-  SÍDLA LÉKAŘSKÉ PÉČE
-  SÍDLA NEMOCNICE
-  KATASTRÁLNÍ ÚŘAD
-  ÚŘAD PRÁCE
-  MATRIKA
-  ÚŘAD ÚZEMNÍHO PLÁNOVÁNÍ
-  SPRÁVA SOCIÁLNÍHO ZABEZPEČENÍ



ÚZEMNÍ PLÁN SVINY ZMĚNA č.I - ODŮVODNĚNÍ

ZAKÁZKOVÉ ČÍSLO : A/XII/14 DATUM : BŘEZEN 2017
 POŘIZOVATEL : MEÚ VELKÉ MEZÍŘICÍ, ODBOR VÝSTAVBY A REGIONÁLNÍHO ROZVOJE
 ZPRACOVATEL : ING. ARCH. JAN PSOTA, STUDIO P, NÁDRAŽNÍ 52, ŽDĀR NAD SÁZAVOU
 SPOLUPRÁCE: PAVEL ONDRÁČEK, ING. MARIE PSOTOVÁ, MGR. JANA POPELOVÁ
 VÝKRES ČÍSLO : ZI.02 MĚŘÍTKO : 1:100000
VÝKRES ŠIRŠÍCH VZTAHŮ