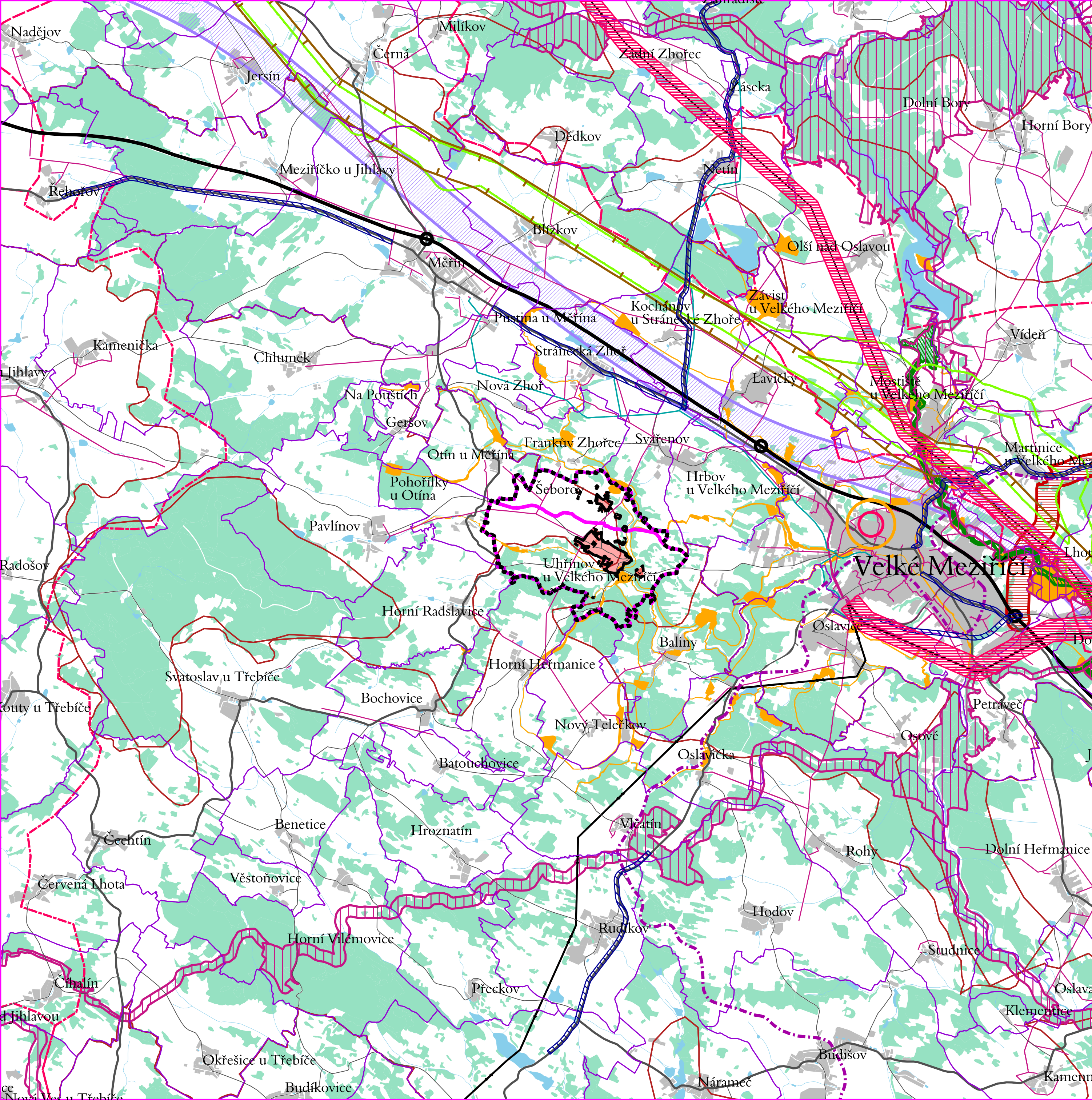



UHŘÍNŮV



-  HRANICE OBCE UHŘETÍNŮV
-  KATASTRÁLNÍ ÚZEMÍ OBCE UHŘETÍNŮV
-  KATASTRÁLNÍCH ÚZEMÍ SOUSEDNÍCH OBČÍ
-  ZASTAVĚNÉ ÚZEMÍ OBCE UHŘETÍNŮV
-  HLAVNÍ PLOCHY ZMĚN V ÚP UHŘETÍNŮV
-  ZASTAVĚNÉ ÚZEMÍ SOUSEDNÍCH MĚST A OBČÍ
-  OBEC S ROZŠÍŘENOU PŮSOBNOSTÍ
-  OBEC S PŮVĚŘENÝM OBECNÍM ÚŘADEM
-  VODNÍ PLOCHY
-  LESY, KRAJINNÁ ZELEŇ
-  ŽELEZNICE - STAV
-  DÁLNIČNÍ D1
-  DÁLNIČNÍ KŘÍŽOVATKY
-  SILNICE I. A II. TŘÍDY - STAV
-  SILNICE III. TŘÍDY - STAV
-  NAVRHOVANÉ KORIDORY DOPRAVNÍ INFRASTRUKTURY ZE ZÚR KRAJE VYSOČINA
-  KORIDOR PRO VYSOKORYCHLOSTNÍ TRÁŤ - ÚZEMNÍ REZERVA
-  KORIDORY DOPRAVNÍ INFRASTRUKTURY ZE ZÚR KRAJE VYSOČINA - ÚZEMNÍ REZERVA
-  VEDENÍ ELEKTRICKÉ ENERGIE VVN 400, 220 a 110 KV - STAV
-  VEDENÍ ELEKTRICKÉ ENERGIE VN 22 KV
-  VYSOKOTLAKÝ PLYNOVODNÍ ŘAD DO 40 BARŮ
-  NAVRHOVANÉ KORIDORY TECHNICKÉ INFRASTRUKTURY ZE ZÚR KRAJE VYSOČINA
-  OCHRANNÉ PÁSMO PRODUKTOVODŮ
-  BEZPEČNOSTNÍ PÁSMO VTL PLYNOVODŮ NAD 40 BARŮ
-  NADREGIONÁLNÍ A REGIONÁLNÍ PRVKY ÚSES ZE ZÚR KRAJE VYSOČINA
-  PRVKY LOKÁLNÍHO ÚSES NAVRŽENÉ V ÚP UHŘETÍNŮV A Z PLATNÉ NEBO ROZPRACOVANÉ ÚPD SOUSEDNÍCH MĚST A OBČÍ
-  NADREGIONÁLNÍ A REGIONÁLNÍ PRVKY ÚSES Z PLATNÉ NEBO ROZPRACOVANÉ ÚPD SOUSEDNÍCH MĚST A OBČÍ
-  HRANICE OBLASTÍ KRAJINNÉHO RÁZU DLE ZÚR KRAJE VYSOČINA
-  HRANICE KRAJINNÉHO TYPU DLE ZÚR KRAJE VYSOČINA

vedoucí projektant	Ing.arch.jiří Hašek	 Urbanistické středisko JIHLAVA, spol.s r.o. Matky Boží 11, 58601 Jihlava tel: 567 309 461 e-mail: urban.str@ji.cz	
vypracoval	Dana Menšíková		
pořizovatel	Městský úřad Velké Meziříčí		
zadavatel	Obec Uhřetínov		
ODŮVODNĚNÍ ÚZEMNÍHO PLÁNU		formát	
UHŘETÍNŮV		datum	03/2023
VÝKRES ŠIRŠÍCH VZTAHŮ		stupeň	
		zak.číslo	
		měřítko	číslo výkr.
		1:50 000	5