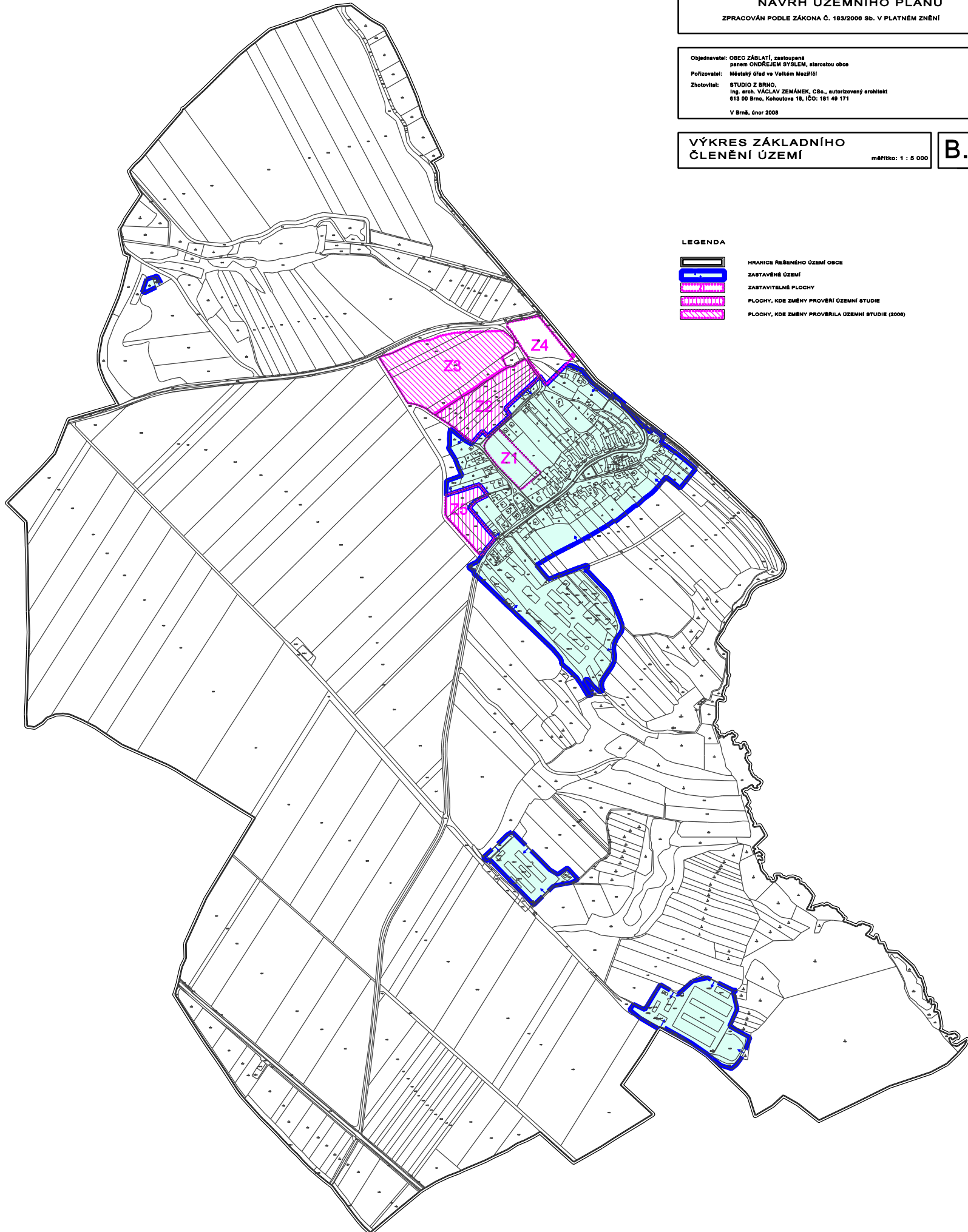







OBEC ZÁBLATÍ
NÁVRH ÚZEMNÍHO PLÁNU
ZPRACOVÁN PODLE ZÁKONA Č. 183/2006 Sb. V PLATNÉM ZNĚNÍ

Objednavatel: OBEC ZÁBLATÍ, zastoupaná
panem ONDŘEJEM SYLÉM, starostou obce
Pořizovatel: Městský úřad ve Velkém Meziříčí
Zhotovitel: STUDIO Z BRNO,
Ing. arch. VĚSLAV ZEMÁNEK, CSc., autorizovaný architekt
613 00 Brno, Kohoutova 16, IČO: 181 48 171
V Brně, dnem 2008

VÝKRES ZÁKLADNÍHO
ČLENĚNÍ ÚZEMÍ B.1
mřítko: 1 : 5 000



- LEGENDA**
-  HRANICE ŘEŠENÉHO ÚZEMÍ OBCE
 -  ZASTAVĚNÉ ÚZEMÍ
 -  ZASTAVITELNÉ PLOCHY
 -  PLOCHY, KDE ZMĚNY PROVEŘIL ÚZEMNÍ STUDIE
 -  PLOCHY, KDE ZMĚNY PROVEŘILA ÚZEMNÍ STUDIE (2008)