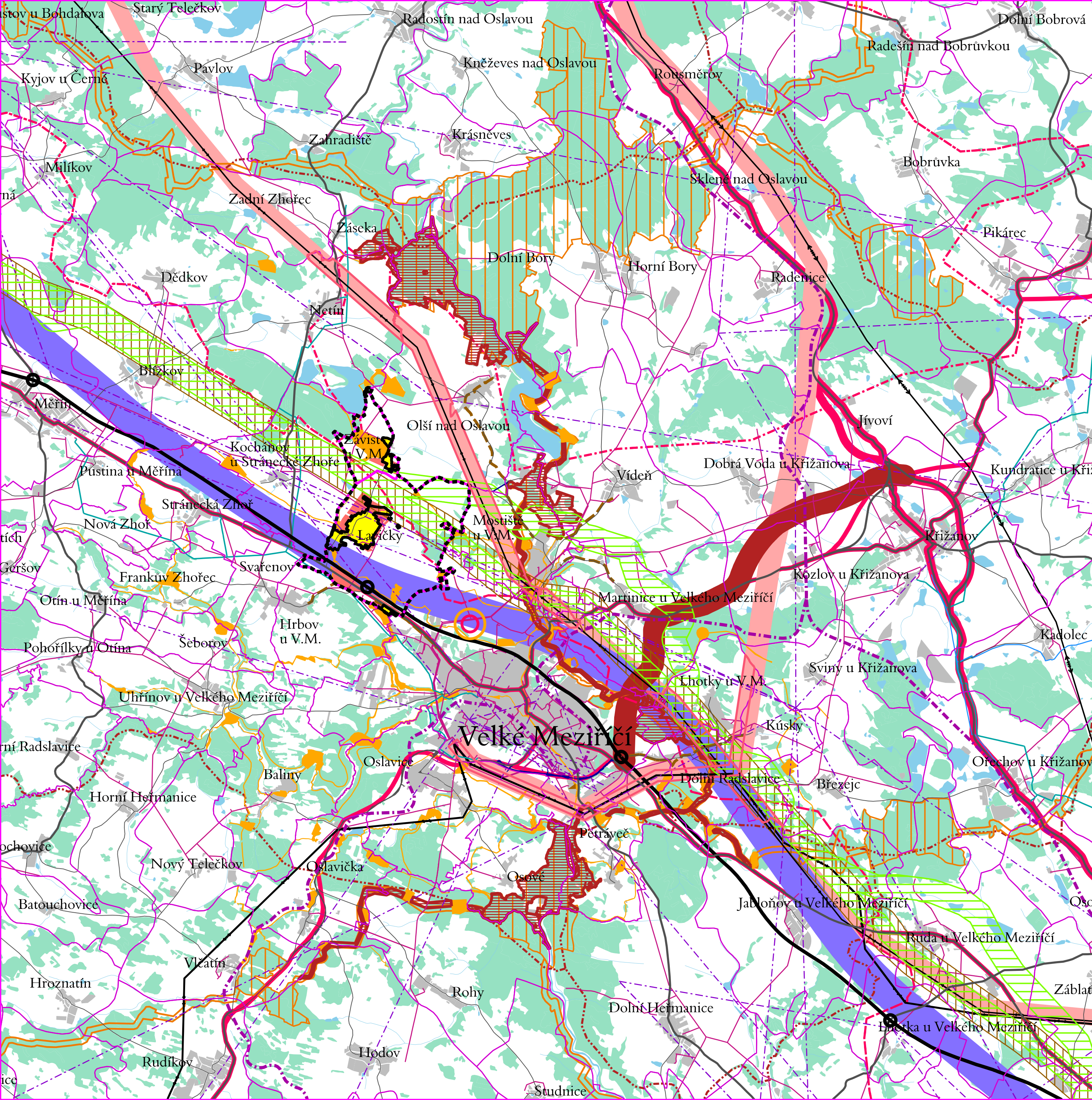


LAVIČKY



-  HRANICE OBCE LAVIČKY
-  KATASTRÁLNÍ ÚZEMÍ OBCE LAVIČKY
-  HRANICE OSTATNÍCH KATASTRÁLNÍCH ÚZEMÍ
-  ZASTAVĚNÉ ÚZEMÍ OBCE LAVIČKY VYMEZENÉ ZMĚNOU č. 1
-  ZASTAVITELNÉ PLOCHY VYMEZENÉ ÚP LAVIČKY A ZMĚNOU č. 1
-  ZASTAVĚNÉ ÚZEMÍ SOUSEDNÍCH MĚST A OBCÍ
-  OBEC S ROZŠÍŘENOU PŮSOBNOSTÍ
-  OBEC S POVĚŘENÝM OBECNÍM ÚŘADEM
-  VODNÍ PLOCHY
-  LESY, KRAJINNÁ ZELEŇ
-  ŽELEZNICE - STAV
-  DÁLNIČE D1
-  DÁLNIČNÍ KŘIŽOVATKY
-  SILNICE I. A II. TŘÍDY - STAV
-  SILNICE III. TŘÍDY - STAV
-  NAVRHOVANÉ PLOCHY DOPRAVNÍ INFRASTRUKTURY - PŘELOŽKY SILNIC
-  KORIDORY DOPRAVNÍ INFRASTRUKTURY ZE ZÚR KRAJE VYSOČINA - NÁVRH
-  KORIDOR PRO VYSOKORYCHLOSTNÍ TRATĚ - ÚZEMNÍ REZERVA
-  KORIDORY DOPRAVNÍ INFRASTRUKTURY ZE ZÚR KRAJE VYSOČINA - ÚZEMNÍ REZERVA
-  VEDENÍ ELEKTRICKÉ ENERGIE VVN 400, 220 a 110 KV - STAV
-  VEDENÍ ELEKTRICKÉ ENERGIE VN 22 KV
-  RADIORELEVÉ TRASY
-  VYSOKOTLAKÝ PLYNOVODNÍ ŘAD
-  ČISTIŘNA ODPADNÍCH VOD VELKÉ MEZIŘÍČÍ
-  NAVRHOVANÉ PŘÍVODNÍ KANALIZAČNÍ ŘADY NA ČOV VELKÉ MEZIŘÍČÍ
-  KORIDORY TECHNICKÉ INFRASTRUKTURY ZE ZÚR KRAJE VYSOČINA - NÁVRH
-  KORIDOR TECHNICKÉ INFRASTRUKTURY ZPŘESNĚNÝ V ÚZEMNÍCH PLÁNECH
-  OCHRANNÉ PÁSMO PRODUKTOVODŮ
-  BEZPEČNOSTNÍ PÁSMO VYSOKOTLAKÝCH PLYNOVODŮ NAD 40 BARŮ
-  REGIONÁLNÍ A NADREGIONÁLNÍ BIORIDORY DLE ZÚR KRAJE VYSOČINA
-  REGIONÁLNÍ A NADREGIONÁLNÍ BIOCENTRA DLE ZÚR KRAJE VYSOČINA
-  PRVKY LOKÁLNÍHO ÚSES NAVRŽENÉ V ÚP LAVIČKY A Z PLATNÉ A ROZPRACOVANÉ ÚPD SOUSEDNÍCH MĚST A OBCÍ
-  REGIONÁLNÍ A NADREGIONÁLNÍ PRVKY ÚSES Z PLATNÝCH A ROZPRACOVANÝCH ÚP SOUSEDNÍCH MĚST A OBCÍ
-  OSA MIGRAČNÍHO KORIDORU
-  HRANICE OBLASTÍ KRAJINNÉHO RÁZU

vedoucí projektant	Ing.arch.jiří Hašek	 Urbanistické středisko JIHLAVA, spol.s r.o. Matky Boží 11, 58601 Jihlava tel: 567 309 461 e-mail: urban.str@ji.cz
vypracoval	Dana Menšíková	
pořizovatel	Městský úřad Velké Meziříčí	
zadavatel	Obec Lavičky	
ODŮVODNĚNÍ ZMĚNY č. 1 ÚZEMNÍHO PLÁNU LAVIČKY		formát datum stupeň zak.číslo
VÝKRES ŠIRŠÍCH VZTAHŮ		číslo výkr. 1:50 000 6