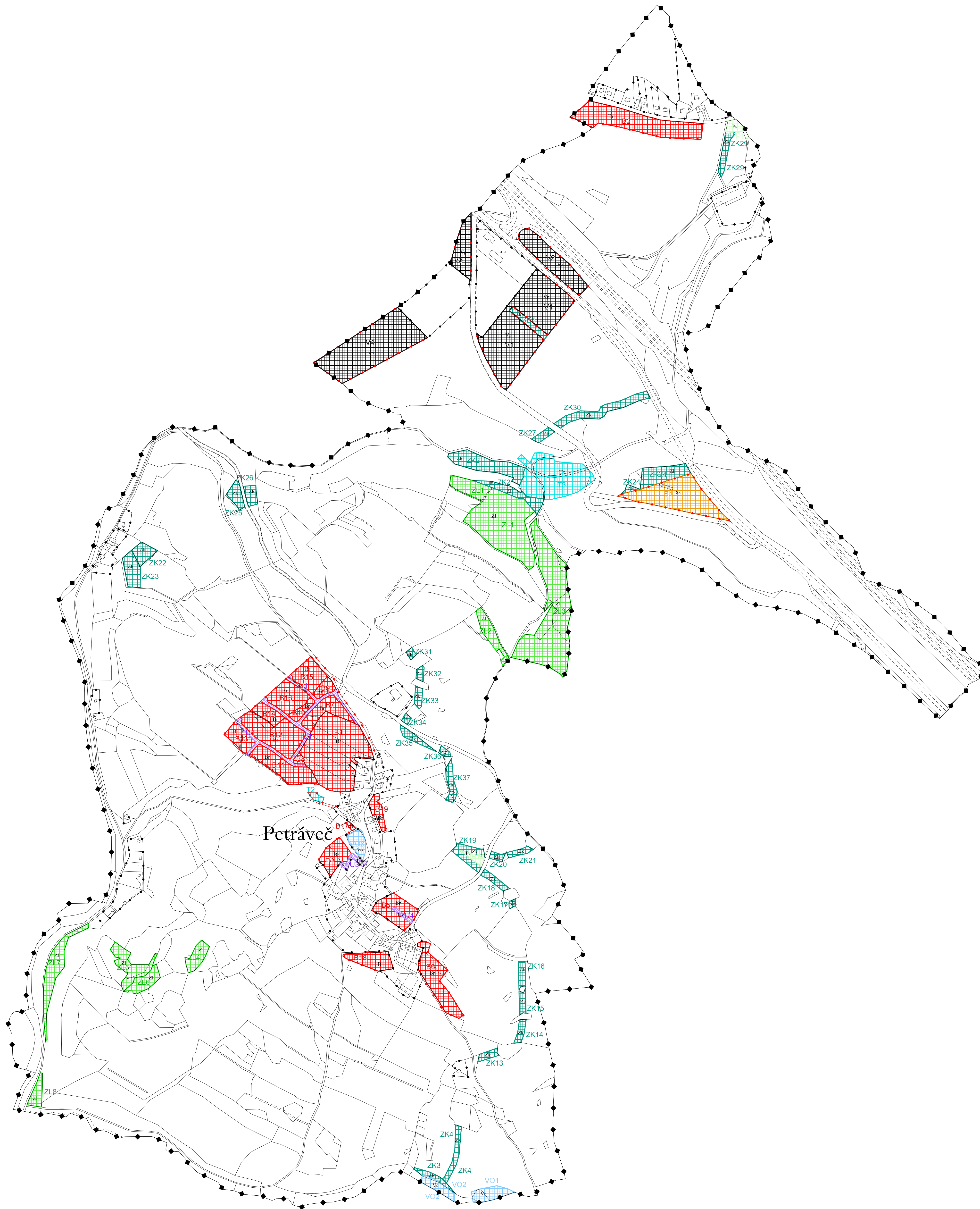


ÚZEMNÍ PLÁN OBCE PETRÁVEČ



- HRANICE ŘEŠENÉHO ÚZEMÍ - HRANICE SPRÁVNÍHO ÚZEMÍ
- HRANICE SOUČASNĚ ZASTAVĚNÉHO ÚZEMÍ
- HRANICE ZASTAVITELNÉHO ÚZEMÍ

ZASTAVITELNÉ PLOCHY A PLOCHY PŘESTAVBY

- PLOCHY BYDLENÍ
- B - BYDLENÍ RODINNÉ - VENKOVSKÉHO TYPU
- PLOCHY OBČANSKÉHO VYBAVENÍ
- S - PLOCHY SPORTOVNÍ - OSTATNÍ A NEROZLIŠENÉ
- PLOCHY VÝROBY A SKLADOVÁNÍ
- V - VÝROBA PRŮMYSLOVÁ A OSTATNÍCH ODVĚTVÍ
- PLOCHY TECHNICKÉ INFRASTRUKTURY
- T - TECH. VYBAVENOST - OSTATNÍ, SMÍŠENÁ
- PLOCHY VEŘEJNÝCH PROSTRANSTVÍ
- U - VEŘEJNĚ PŘÍSTUPNÁ PROSTRANSTVÍ

PLOCHY NEZASTAVĚNÉHO ÚZEMÍ

- PLOCHY ZEMĚDĚLSKÉ
- P - TRVALÉ TRÁVNÍ POROSTY
- PLOCHY LEŠNÍ
- Z - LESY OBECNÉ
- ZK - ZELEŠŤ KRAJINNÁ OBECNĚ
- PLOCHY VODNÍ A VODOHOSPODÁRSKÉ
- V - VODNÍ PLOCHY OBECNĚ

ZÁZNAM O ÚČINNOSTI ÚZEMNÍHO PLÁNU

Správní orgán, který územní plán vydal:	Zastupitelstvo obce Petráveč	Razítko:
Číslo jednací:		
Datum vydání:		
Datum nabytí účinnosti:		
Pořizovatel:	Městský úřad Velké Meziříčí, odbor výstavby a regionálního rozvoje	Razítko:
Jméno a příjmení:		
Funkce:		
Podpis:		

VÝKRES ZÁKLADNÍHO ČLENĚNÍ ÚZEMÍ SPRÁVNÍ ÚZEMÍ OBCE 1:5 000

ZPRACOVATEL: ATELIER AVM s.r.o. BRNO
HUSOVA 8A

VEDOUČÍ PROJEKTANT: ING. ARCH. ZDENĚK TOMAN

DATUM: BŘEZEN 2008

POŘIZOVATEL: MěÚ Velké Meziříčí, odb. výstavby a reg. rozvoje

SPOLUPRÁCE: KRYŠTOF TOMAN

