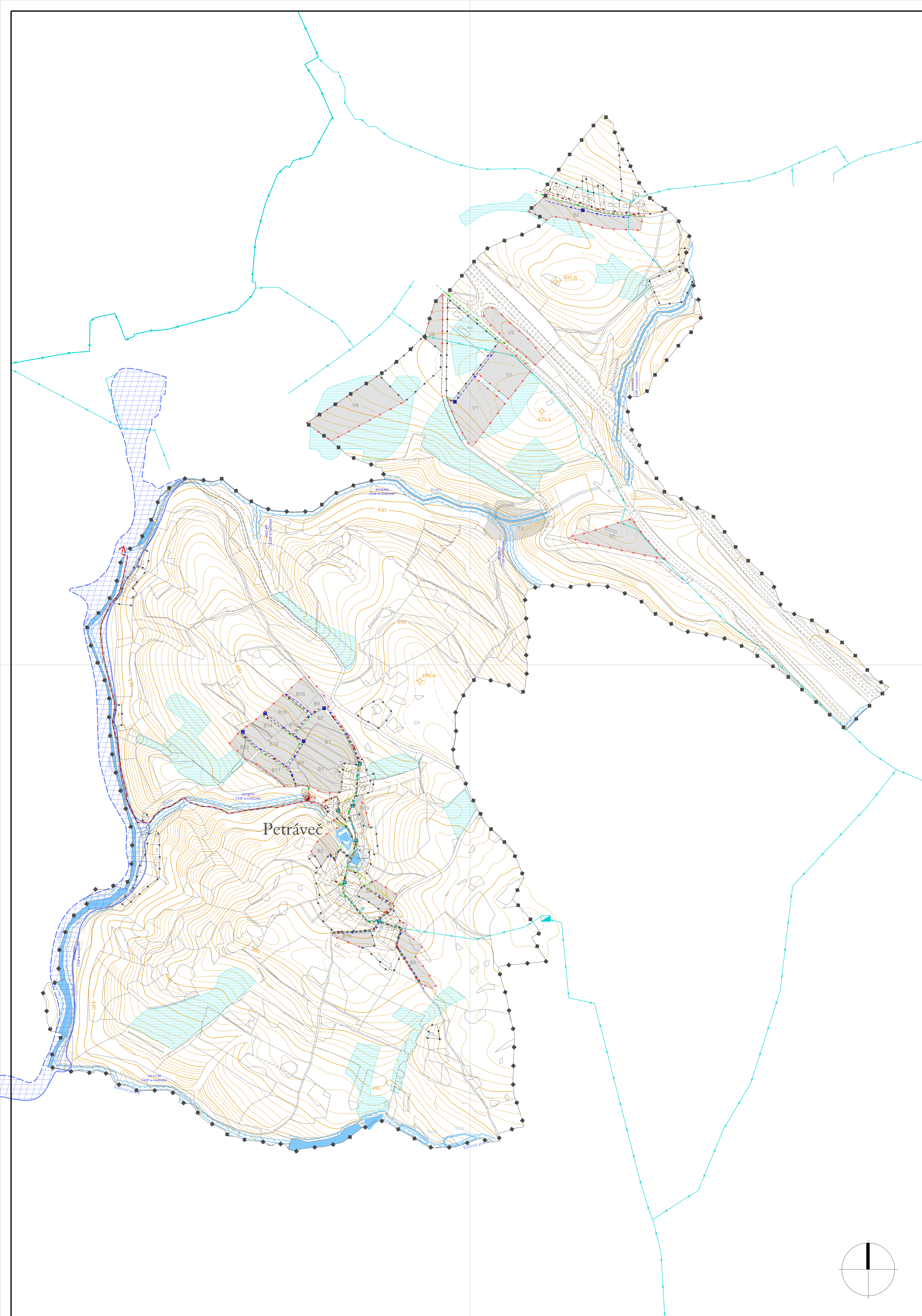


ÚZEMNÍ PLÁN OBCE PETRÁVEČ



	HRANICE SPRÁVNÍHO - KATASTRÁLNÍHO ÚZEMÍ
	HRANICE ZASTAVĚNÉHO ÚZEMÍ
	HRANICE ZASTAVITELNÉHO ÚZEMÍ
	stav
	návrh
	VODOVODNÍ ŘÁD
	KANALIZACE JEDNOTNÁ
	KANALIZACE - NÁVRH KE ZRUŠENÍ
	KANALIZACE DEŠŤOVÁ
	KANALIZACE SPLAŠKOVÁ
	KANALIZACE SPLAŠKOVÁ - VÝTLAK
	ČERPAČÍ STANICE
	VODNÍ TOKY A PLOCHY
	ZATRUŽENÝ VODNÍ TOK
	VODOJEM
	ODPOVĚDNÁ ÚZEMÍ
	ZDROJ POŽÁRNÍ VODY - HYDRANT
	OCHRANNÁ PÁSMA
	VODNÍHO TOKU
	ZÁPLAVOVÉ ÚZEMÍ
	VYHLÁŠENÉ ZÁPLAVOVÉ ÚZEMÍ

ZÁZNAM O ÚČINNOSTI ÚZEMNÍHO PLÁNU

Správní orgán, který územní plán vydal:	Zastupitelstvo obce Petráveč	Razítko:
Číslo jednací:		
Datum vydání:		
Datum nabytí účinnosti:		
Pořizovatel:	Městský úřad Velké Meziříčí, odbor výstavby a regionálního rozvoje	Razítko:
Jméno a příjmení:		
Funkce:		
Podpis:		

VODNÍ HOSPODÁŘSTVÍ SPRÁVNÍ ÚZEMÍ OBCE

1 : 5 000

ZPRACOVATEL: ATELIER AVM s.r.o. BRNO
HUSOVA 8A

VEDOUČÍ PROJEKTANT: ING. ARCH. ZDENĚK TOMAN

DATUM: BŘEZEN 2008

POŘIZOVATEL: MěÚ Velké Meziříčí, odb. výstavby a reg. rozvoje

SPOLUPRÁCE: KRYŠTOF TOMAN

3B

