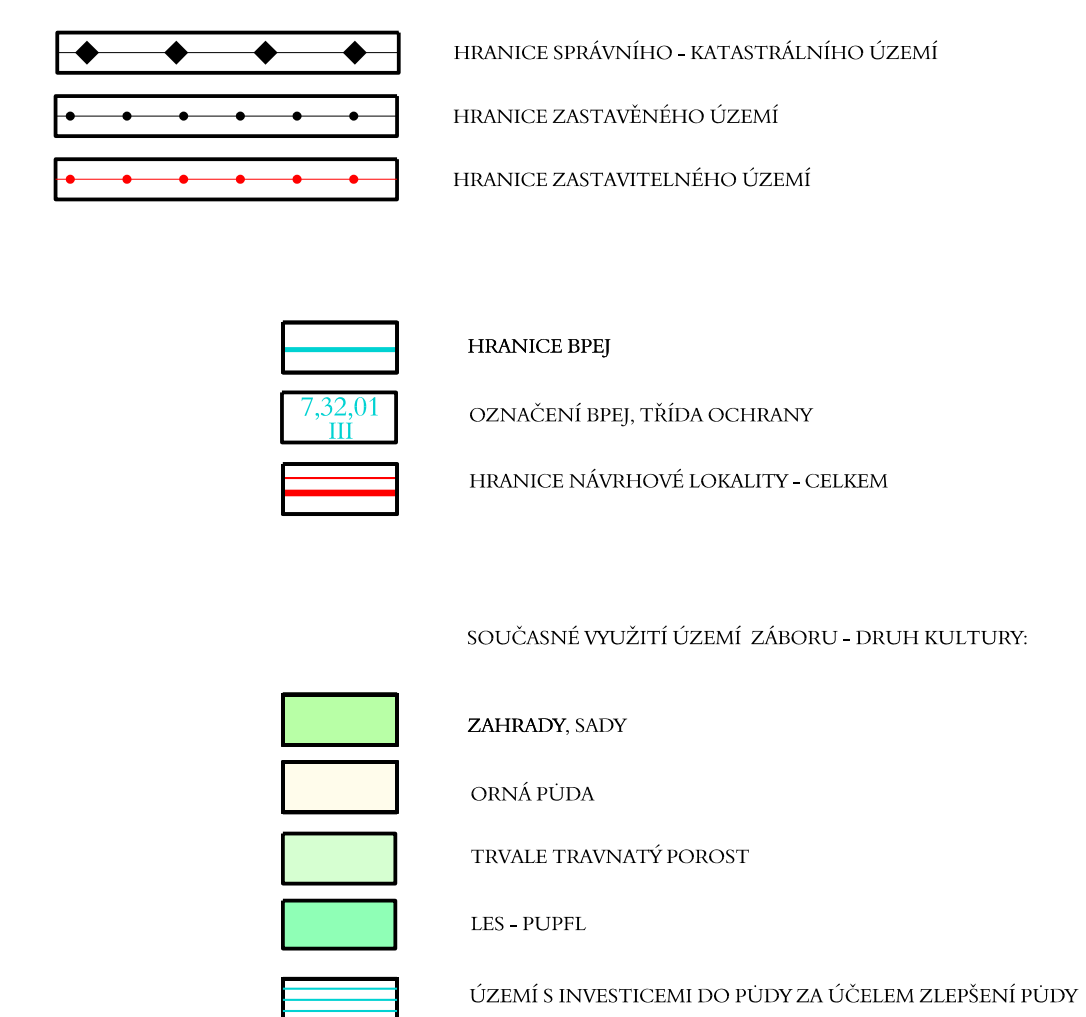
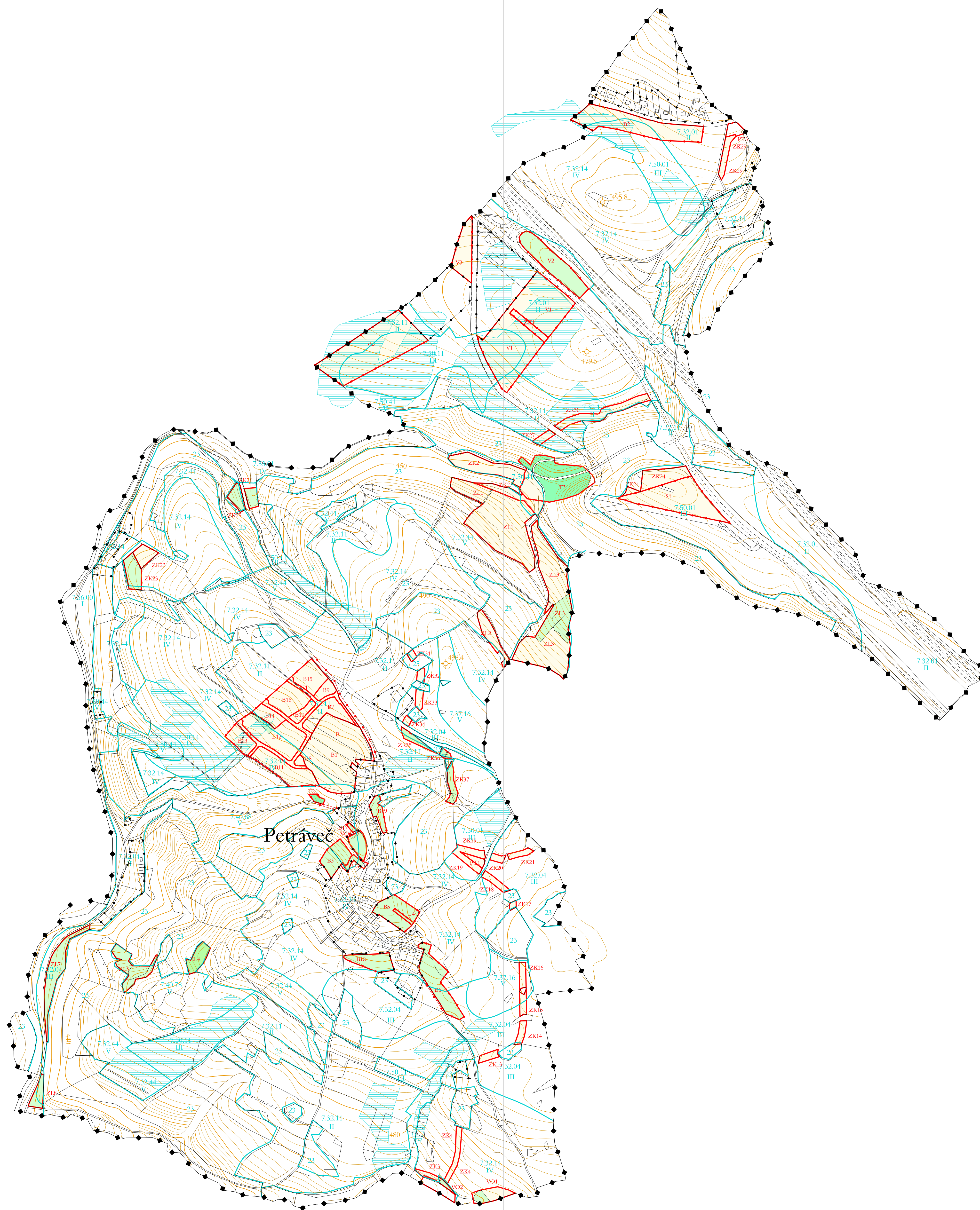


ODŮVODNĚNÍ ÚZEMNÍHO PLÁNU

PETRÁVEČ



ODŮVODNĚNÍ ÚZEMNÍHO PLÁNU VYHODNOCENÍ ZÁBORŮ ZPF A PUPFL SPRÁVNÍ ÚZEMÍ OBCE 1 : 5 000

ZPRACOVATEL: ATELIER AVM s.r.o. BRNO
 HUSOVA 8A
 VEDOUČÍ PROJEKTANT: ING. ARCH. ZDENĚK TOMAN
 DATUM: BŘEZEN 2008
 POŘIZOVATEL: MěÚ Velké Meziříčí, odb. výstavby a reg. rozvoje
 SPOLUPRÁCE: KRYŠTOF TOMAN

