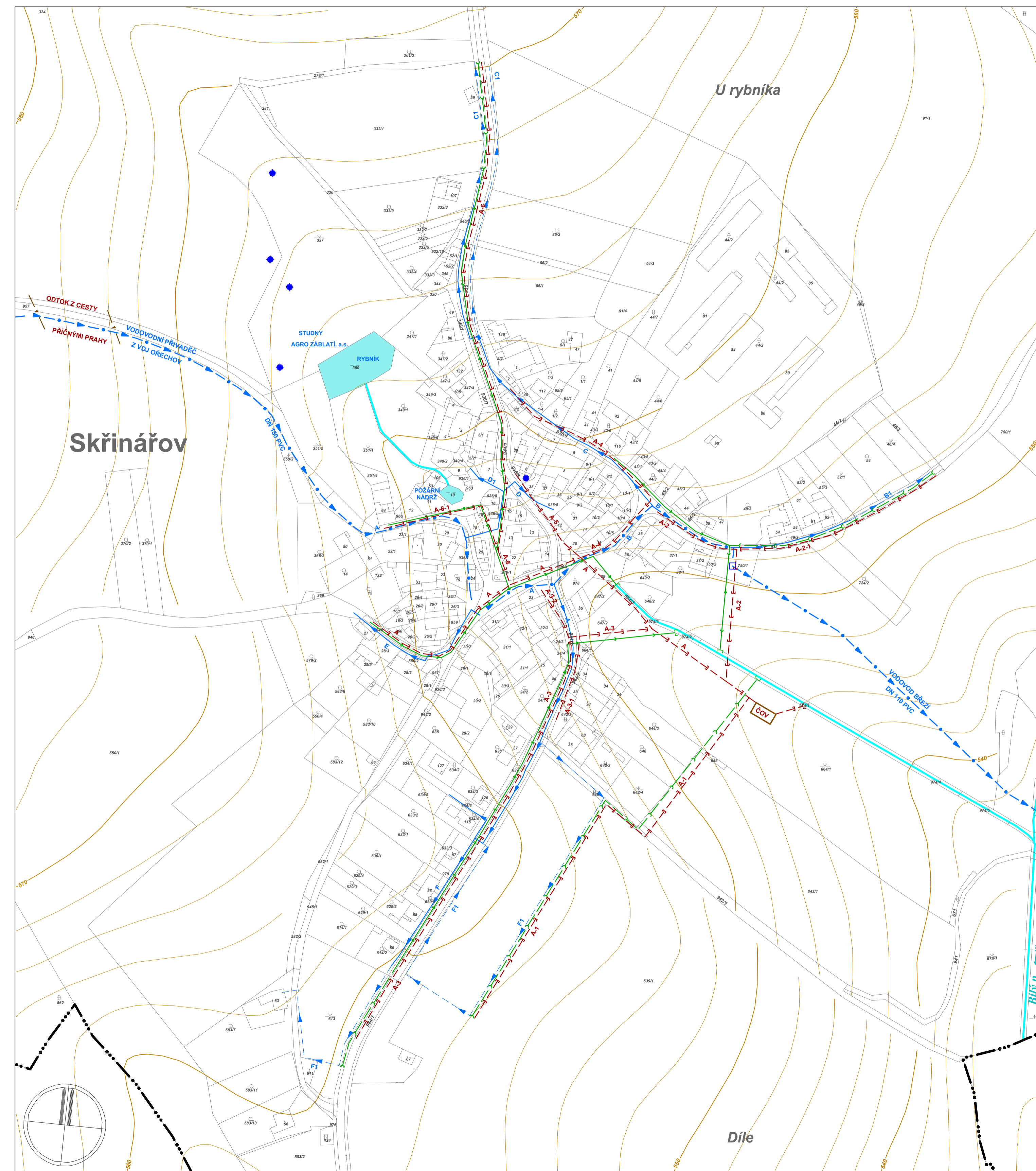


ÚZEMNÍ PLÁN Skřínářov

Hlavní výkres - koncepce technické infrastruktury
zásobování vodou, kanalizace



STAV	NÁVRH	
		KANALIZACE DEŠŤOVÁ
		KANALIZACE SPLAŠKOVÁ
		VODOVOD
		VODOVODNÍ PŘÍVADĚČ
		VODNÍ TOK
		VODNÍ TOK OBČASNÝ, ZAKLENUTÝ; SVODNICE
		VODNÍ PLOCHA; POŽÁRNÍ NÁDRŽ
		VODNÍ ZDROJ
		VODOMĚRNÁ ŠACHTA
		ČISTÍRNA ODPADNÍCH VOD

ZÁZNAM O ÚČINNOSTI ÚZEMNÍHO PLÁNU		
Územní plán vydal správní orgán: Zastupitelstvo obce Skřínářov	Pořizovatel: MěÚ Velké Meziříčí Odbor výstavby a regionálního rozvoje	Razítko:
Číslo jednací:	Podpis:	
Datum vydání:	Jméno a příjmení: Ing. Antonín Kozina	
Datum nabytí účinnosti územního plánu:	Funkce: vedoucí OV a RR MěÚ	

ATELIER ÚZEMNÍHO PLÁNOVÁNÍ A ARCHITEKTURY	
Ing.arch. Vlasta ŠILHAVÁ, Štompil 22, 624 00 BRNO tel.: 541 224 817 e-mail: v.silhava@email.cz	
Pořizovatel:	Městský úřad Velké Meziříčí
Objednatel:	Obecní úřad Skřínářov
Zakázkové číslo:	12 - 2007
Datum:	04 / 2008
Měřítko:	1 : 2000
Autorský kolektiv:	Zodpovědný projektant
Ing.arch. Vlasta ŠILHAVÁ	Dopravní řešení
Ing. Miloslava SKVARILOVÁ	Zásobování vodou a kanalizace
Ing. Jiří VYSOUDIL	Zásobování el. energií a spoje
Ing. Vladimír MAREK	Zásobování plynem
Ing. Pavel ŠILHAVÝ, Ph.D.	Přírodní podmínky, geneze ÚSES
Ing. David MIKOLÁŠEK, Agroprojekt PSD, s.r.o.	Digitální zpracování
Mgr. Dušan ADAM, Ph.D.	

3