

Změna č. 1 ODŮVODNĚNÍ ÚP Skřinářov

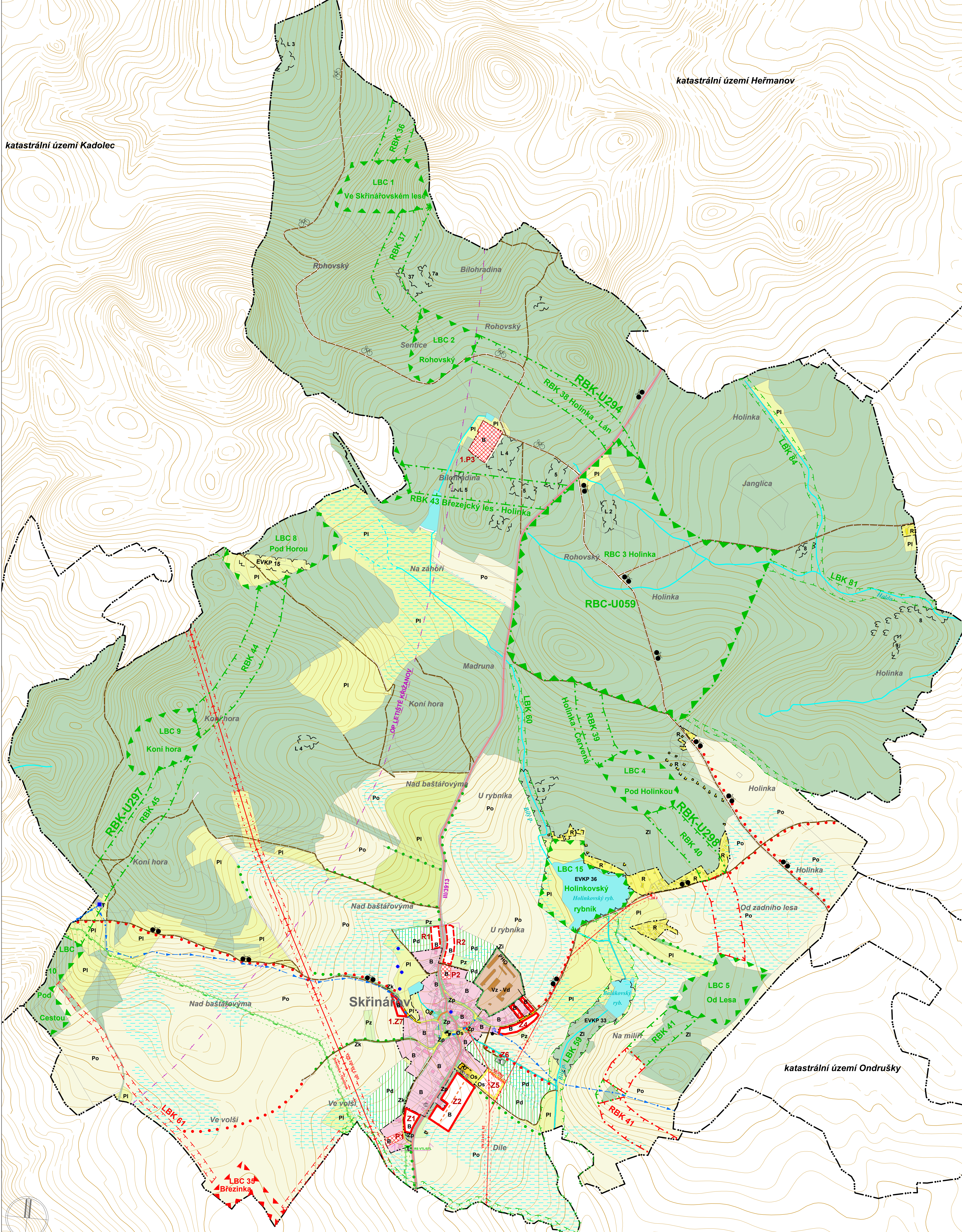
Koordinační výkres

PLOCHY STABILIZOVANÉ	PLOCHY ÚJEDNĚNÉ	PLOCHY REZERVY	
B	B	R	PLOCHY BYDLENÍ - VENKOVSKÉ
			PLOCHY BYDLENÍ PŘESTAVBA
CO			PLOCHY OBČANSKÉHO VYBAVENÍ
Os	Os		PLOCHY OBČANSKÉHO VYBAVENÍ - SPORT
R			PLOCHY REKREACE - CHATOVÉ LOKALITY
Vz	Vd		PLOCHY VÝROBY A SKLADOVÁNÍ - ZEMĚLSKÁ VÝROBA
Zl			PLOCHY VÝROBY A SKLADOVÁNÍ - DROBNÁ A ŘEMESLNÁ VÝROBA
Pl	Pl		PLOCHY LESNÍ
Po			PLOCHY ZEMĚLÉSKÉ - LOUKY
Pz			PLOCHY ZEMĚLÉSKÉ - ORNÁ PŮDA
			PLOCHY ZEMĚLÉSKÉ - ZAHRADY
Pd			PLOCHY ZEMĚLÉSKÉ - DROBNÁ DRŽBA
Zl	Zl		PLOCHY ZELENÉ - IZOLAČNÍ
Zp	Zp		PLOCHY ZELENÉ - VEŘEJNÉ
Zk			PLOCHY PŘÍRODNÍ - KRAJINNÁ ZELENĚ
T	T		PLOCHY TECHNICKÉ INFRASTRUKTURY
			PLOCHY VODNÍ A VODOHOSPODÁŘSKÉ - VODNÍ PLOCHY A TOKY
			PLOCHY ODVODNĚNÉ - MELIORACE
			PLOCHY DOPRAVNÍ INFRASTRUKTURY - GARÁŽE, PARKOVIŠTĚ
			PLOCHY DOPRAVNÍ INFRASTRUKTURY - HROMADNÁ DOPRAVA
			PLOCHY DOPRAVNÍ INFRASTRUKTURY - CYKLOTRASA

STAV	MAKRO	
		SILNICE III. TŘÍDY
		MÍSTNÍ KOMUNIKACE
		ZKLIDNĚNÁ KOMUNIKACE
		ZEMĚLSKÁ A ÚČELOVÁ KOMUNIKACE
		OCHRANNÉ PÁSMA LETIŠTĚ KŘÍŽANOV
		VODOJEM, VODNÍ ZDROJ, VODOMĚRNÁ ŠACHTA
		VODOVODNÍ PŘÍVADĚČ
		ČIŠTÍRNA ODPADNÍCH VOD
		VEDENÍ VVN 220 KV
		VEDENÍ VN 22 KV
		OCHRANNÉ PÁSMA VEDENÍ VVN, VN
		TRANSFORMAČNÍ STANICE
		VYSOKOTLAKÝ PLYNOVOD
		OCHRANNÉ A BEZPEČNOSTNÍ PÁSMA VTL PLYNOVODU
		REGULAČNÍ STANICE VTL/STL
		VODNÍ TOK; SVODNICE, OBČASNÝ TOK
		REVITALIZACE VODNÍCH TOKŮ
		HRANICE PÁSEM HYGIENICKÉ OCHRANY
		EKOLOGICKY VÝZNAMNÝ KRAJINNÝ PRVEK
		REGIONÁLNÍ BIOCENTRUM
		REGIONÁLNÍ BIODOR
		LOKÁLNÍ BIOCENTRUM
		LOKÁLNÍ BIODOR
		INTERAKČNÍ PRVEK LINIOVÝ
		SOLITERNÍ ZELENĚ
		HRANICE KATASTRÁLNÍHO ÚZEMÍ
		HRANICE ZASTAVĚNÉHO ÚZEMÍ K 30.5.2013
		HRANICE ZASTAVITELNÝCH PLOCH
		ZASTAVITELNÁ PLOCHA DLE ZMĚNY Č. 1
		PLOCHA PŘESTAVBY DLE ZMĚNY Č. 1

Ochranné pásmo silnice III. třídy je 15 m od osy silnice.
Ochranné a provozní pásmo pro údržbu vodních toků a ploch je 6 m od břehové linie.
Ochranné pásmo lesa pro umístění staveb je 50 m.

V celém správním území se nachází ochranné pásmo letištního radiolokačního prostředku včetně ochranného pásma. Při výstavbě je tuto skutečnost nutno respektovat.



Atelier územního plánování a architektury
Ing. arch. Vlasta Šilhavá, Štompil 22 Brno
Pořizovatel: Městský úřad Velké Meziříčí
Objednatel: Obecní úřad Skřinářov
Zakázkové číslo: 11/2010
Datum: 09/2013

Z1
8