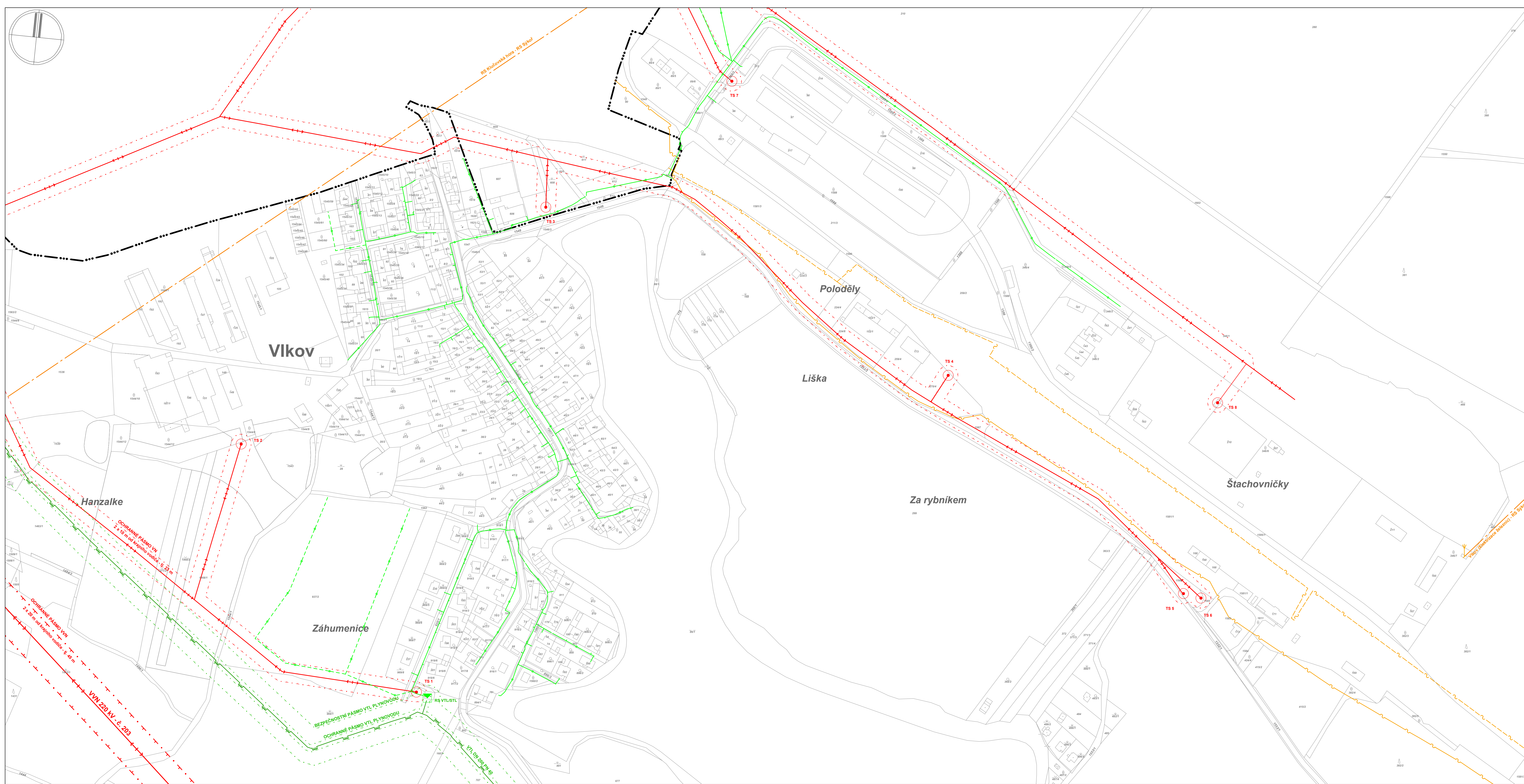


Vlkov

Hlavní výkres - koncepce technické infrastruktury energetika a spoje



STAV	NAVRH	
		TRANSFORMAČNÍ STANICE
		VEDENÍ VN 220 kV
		VEDENÍ VN 22 kV
		OCHRANNÉ PÁSMO VEDENÍ VN
		OCHRANNÉ PÁSMO VEDENÍ VN
		REGULAČNÍ STANICE VTL/STL PLYNOVODU
		VTL PLYNOVOD
		STL PLYNOVOD
		OCHRANNÉ A BEZPEČNOSTNÍ PÁSMO VTL PLYNOVODU
		VYSÍLAČ
		RADIORELEOVÝ PÁPŘEK
		SĎELOVACÍ KABEL ČD
		DÁLKOVÝ OPTICKÝ KABEL

ATELIER ÚZEMNÍHO PLÁNOVÁNÍ A ARCHITEKTURY
 Ing.arch. Vlasta SILHAVÁ, Stompil 22, 624 00 BRNO
 tel: 541 224 817 e-mail: v.silhava@gmail.cz

Poskytovatel: Městský úřad Velké Meziříčí
 Objednatel: Obecní úřad Vlkov

Podpisová čísla: 03 - 2007
 Datum: 05/2008
 Měřítko: 1:2000

Autorský kolektiv:
 Ing.arch. Vlasta SILHAVÁ
 Ing. Miroslava ŠVARBOLOVÁ
 Ing. Jiří VYSOUDIL
 Ing. Pavel SILHAVÝ, Ph.D.
 Ing. David MIKOLÁŠEK
 Agroprojekt PŠO, s.r.o.
 Mgr. Dušan KRAMÍ, Ph.D.

Zpovědný projektant: Dušan Kramí
 Závěrečný výkres a kartačnice: Zdeněk Švarbořák
 Závěrečné řešení, výkresy a spoje: Zdeněk Švarbořák
 Přilohy: David Mikolášek
 Generální úzeř: Dušan Kramí
 Digitální zpracování: Dušan Kramí

Průběh je převzat z KNM, katastrální mapy digitální verze.
 Všechny práva vyhrazena © 2008. Všechny práva vyhrazena © 2008. Všechny práva vyhrazena © 2008. Všechny práva vyhrazena © 2008.