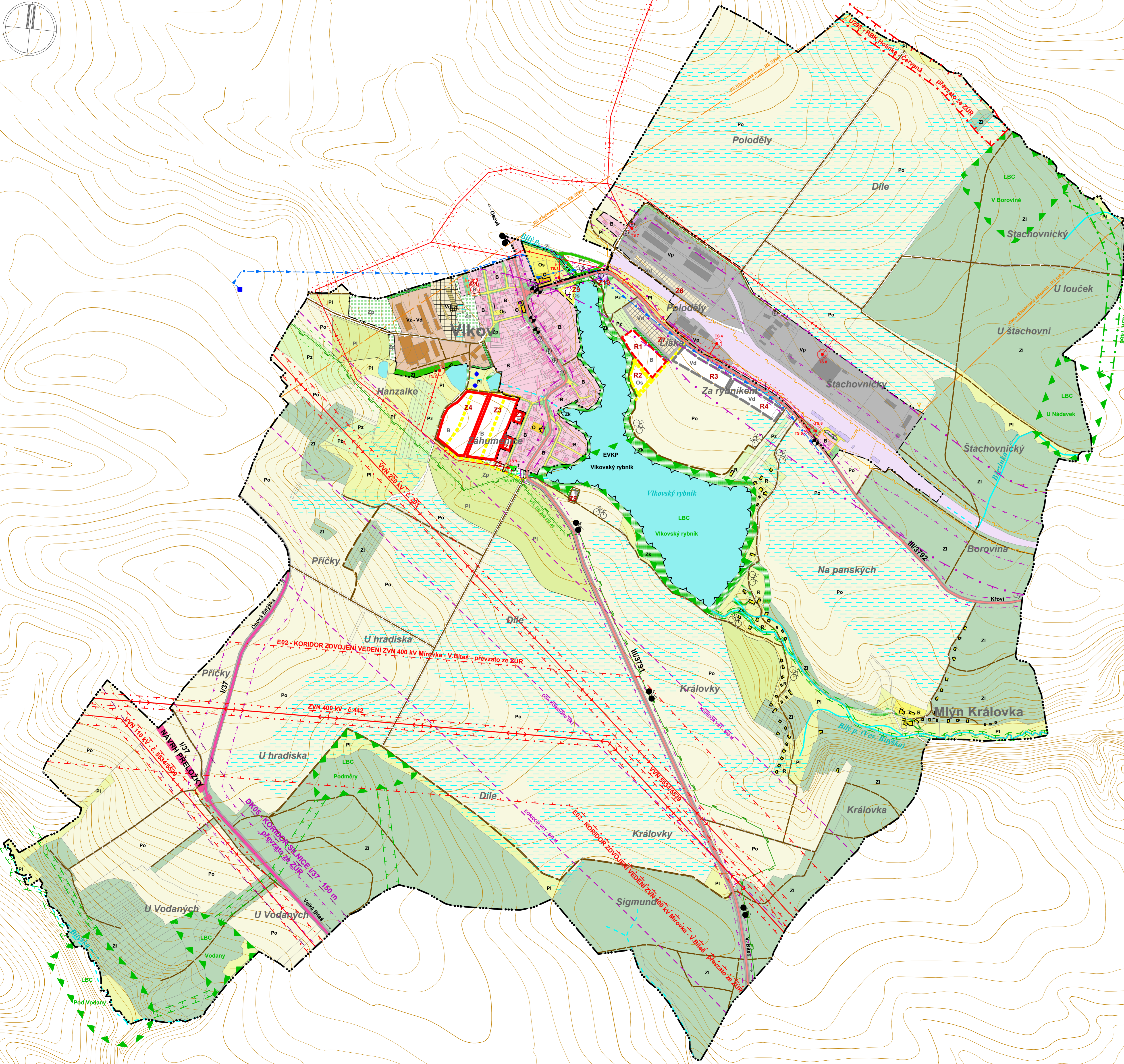


ODŮVODNĚNÍ ÚZEMNÍHO PLÁNU

Vikov

Koordinační výkres



PLOCHY STABILIZOVANÉ	PLOCHY ZMĚN	PLOCHY REZERVY	
B	B	R	PLOCHY BYDLENÍ - VENKOVSKÉ
			PLOCHY BYDLENÍ PŘESTAVBA
	Pv		PLOCHY VEŘEJNÝCH PROSTRANSTVÍ
Os	Os	R	PLOCHY OBČANSKÉHO VYBAVENÍ
R			PLOCHY OBČANSKÉHO VYBAVENÍ - SPORT
Vp	Vp	R	PLOCHY REKREACE - CHATOVÉ LOKALITY
Vz	Vz		PLOCHY VÝROBY A SKLADOVÁNÍ - PRŮMYSLOVÁ VÝROBA
Vd	Vd		PLOCHY VÝROBY A SKLADOVÁNÍ - ZEMĚLŠKÁ VÝROBA
Zi			PLOCHY VÝROBY A SKLADOVÁNÍ - DROBNÁ A ŘEMESLNÁ VÝROBA
Pl	Pl		PLOCHY LESNÍ
Pz			PLOCHY ZEMĚLŠKÉ - LOUKY
Po			PLOCHY ZEMĚLŠKÉ - ZAHRADY
Zi			PLOCHY ZEMĚLŠKÉ - ORNÁ PŮDA
Zp	Zp		PLOCHY ZELENĚ - IZOLAČNÍ
Zk	Zk		PLOCHY ZELENĚ - VEŘEJNÉ
			PLOCHY PŘÍRODNÍ - KRAJINNÁ ZELENĚ
			PLOCHY DOPRAVNÍ INFRASTRUKTURY - ŽELEZNIČNÍ DOPRAVA
			PLOCHY DOPRAVNÍ INFRASTRUKTURY - GARÁŽE, PARKOVIŠTĚ
			PLOCHY DOPRAVNÍ INFRASTRUKTURY - HROMADNÁ DOPRAVA
			PLOCHY DOPRAVNÍ INFRASTRUKTURY - CYKLOTRASA
			PLOCHY VODNÍ A VODOHOSPODÁŘSKÉ - VODNÍ PLOCHY A TOKY
			PLOCHY ODVODNĚNÉ - MELIORACE
			PLOCHY TECHNICKÉ INFRASTRUKTURY

STAV	NÁVRH	
		SILNICE I. TŘÍDY
		SILNICE III. TŘÍDY
		KOMUNIKACE MÍSTNÍ / ZKLIDNĚNÁ
		KOMUNIKACE ZEMĚLŠKÁ A ÚČELOVÁ
		KORIDOR VRT
		KORIDOR SILNICE I/37 - PŘEVZATO ZE ŽÚR
		OCHRANNÁ PÁSMA SILNIC
		VODOJEM, VODNÍ ZDROJ
		VODOVODNÍ PŘIVADĚČ
		ČIŠTIRNA ODPADNÍCH VOD
		TRANSFORMAČNÍ STANICE
		VEDENÍ VVN 400, 220, 110 kV
		VEDENÍ VN 22 kV
		OCHRANNÉ PÁSMO VEDENÍ VVN, VN
		KORIDOR ZDOJENÍ VEDENÍ ZVN 400 kV
		SDĚLOVACÍ KABEL ČD
		DÁLKOVÝ OPTICKÝ KABEL
		RADIORELEOVÝ PAPERSEK
		REGULAČNÍ STANICE VTL/STL
		VYSOKOTLAKÝ PLYNOVOD
		OCHRANNÉ A BEZPEČNOSTNÍ PÁSMO VTL PLYNOVODU
		HRANICE PÁSEM HYGIENICKÉ OCHRANY
		VODNÍ TOK; SVODNICE, OBČASNÝ TOK
		EKOLOGICKÝ VÝZNAMNÝ KRAJINNÝ PRVEK
		REGIONÁLNÍ BIODORIDOR
		LOKÁLNÍ BIOCENTRUM
		LOKÁLNÍ BIODORIDOR
		HRANICE KATASTRÁLNÍHO ÚZEMÍ
		HRANICE ZASTAVĚNÉHO ÚZEMÍ K 31.1.2008
		HRANICE ZASTAVITELNÝCH PLOCH

Ochranné pásmo silnice I. třídy je 50 m a III. třídy 15 m od osy silnice.
 Ochranné a provozní pásmo pro údržbu vodních toků a ploch je 6 m od břehové linie.
 Ochranné pásmo lesa pro umístění staveb je 50 m.

ATELIER ÚZEMNÍHO PLÁNOVÁNÍ A ARCHITEKTURY
 Ing.arch. Vlasta ŠILHAVÁ, Štompil 22, 624 00 BRNO
 tel.: 541 224 817 e-mail: v.silhava@email.cz

Polizovatel: Městský úřad Velké Meziříčí
 Objednatel: Obecní úřad Vikov

Zakázkové číslo: 03 - 2007
 Datum: 05 / 2008
 Měřítko: 1 : 5000

Autorský kolektiv:
 Ing.arch. Vlasta ŠILHAVÁ
 Ing. Milošlava ŠKVARILOVÁ
 Ing. Jiří VYSOUDIL
 Ing. Pavel ŠILHAVÝ, Ph.D.
 Ing. David MIKOLÁSEK
 Agroprojekt PSC, s.r.o.
 Mgr. Dušan ADÁM, Ph.D.

Zodpovědný projektant
 Doprovodný inženýr
 Zásobování vodou a kanalizace
 Zásobování el. energií, plynem a spoje
 Přírodní poměry
 Generel ÚSES
 Digitální zpracování

Polohopis je převzat z KSM - katastrální mapy digitalizované
 Výkres je převzat ze ZABAGED © ČÚZK Praha.
 BPEP převzaté ze SMOS © ČÚZK Praha.

