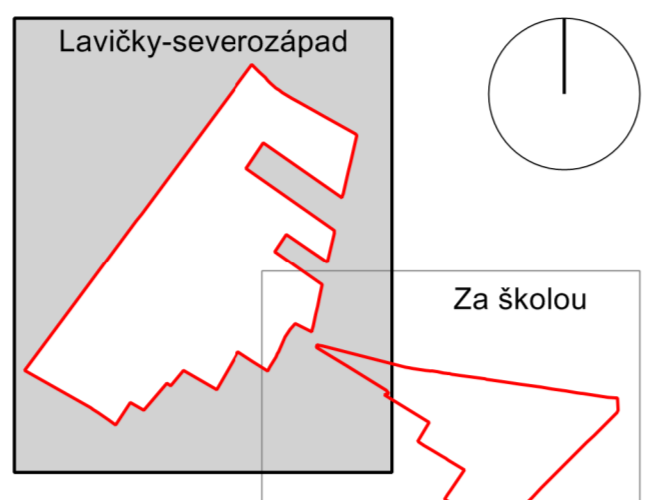


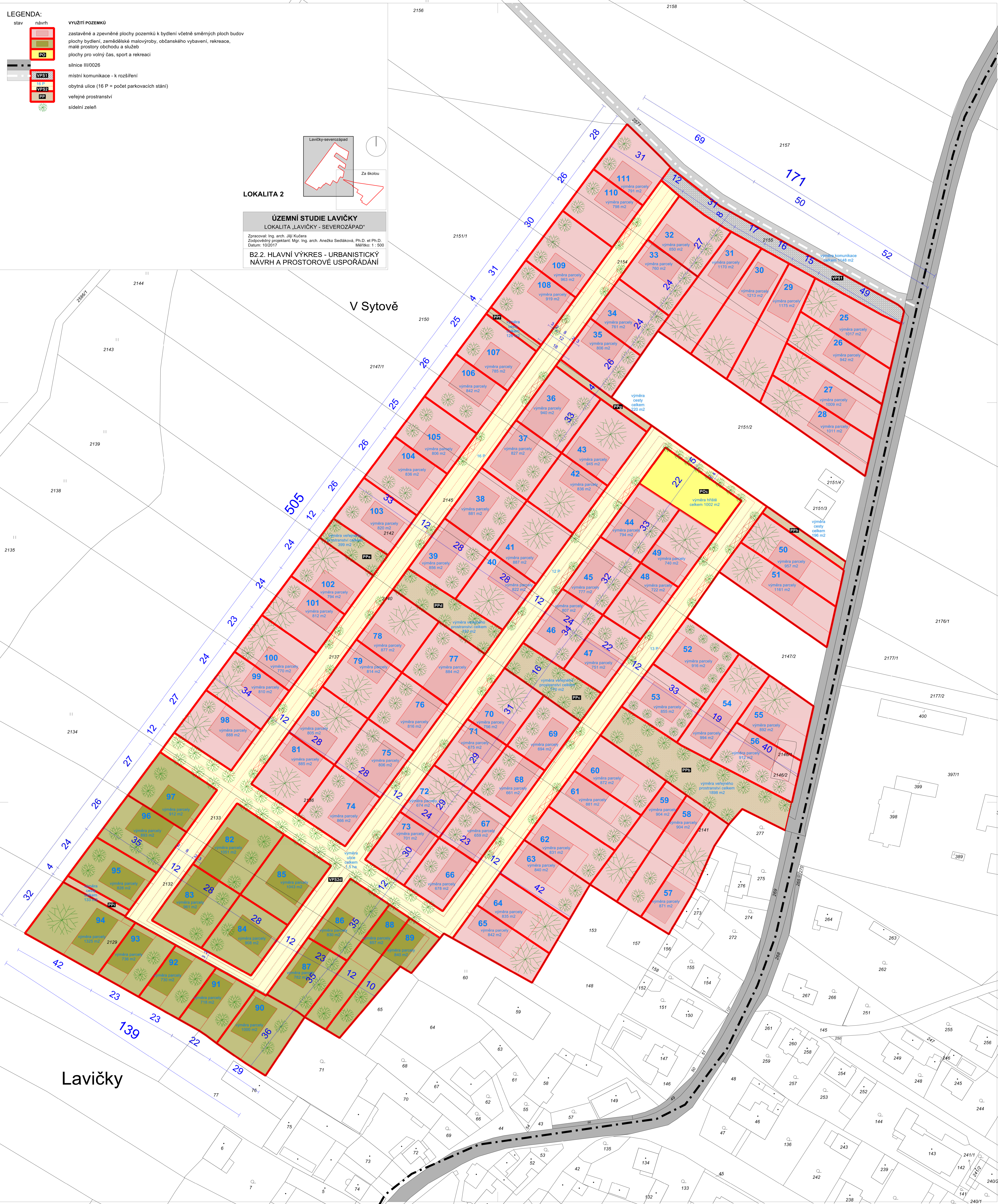
- LEGENDA:**
- |      |       |  |
|------|-------|--|
| stav | návrh | <b>VYUŽITÍ POZEMKŮ</b>   |
|      |       | zastavěné a zpevněné plochy pozemků k bydlení včetně směrých ploch budov                             |
|      |       | plochy bydlení, zemědělské malovýroby, občanského vybavení, rekreace, malé prostory obchodu a služeb |
|      |       | plochy pro volný čas, sport a rekreaci   |
|      |       | silnice III/0026   |
|      |       | místní komunikace - k rozšíření  |
|      |       | obytná ulice (16 P = počet parkovacích stání)  |
|      |       | veřejné prostranství   |
|      |       | sidelní zeleň  |



LOKALITA 2

**ÚZEMNÍ STUDIE LAVIČKY**  
**LOKALITA „LAVIČKY - SEVEROZÁPAD“**  
 Zpracoval: Ing. arch. Jiří Kučera  
 Zodpovědný projektant: Mgr. Ing. arch. Anetka Sedláková, Ph.D. et Ph.D.  
 Datum: 10/2017  
 Měřítko: 1 : 500

**B2.2. HLAVNÍ VÝKRES - URBANISTICKÝ NÁVRH A PROSTOROVÉ USPOŘADÁNÍ**



V Sytové

Lavičky