

**OSPOD VE SPRÁVNÍM OBLASTI MĚSTSKÉHO ÚŘADU
VELKÉ MEZIRÍČÍ - OBCE S ROZŠÍŘENOU PŮSOBNOSTÍ
ZAHRNÚJE I BITEŠSKO, KRÍŽANOVSKO A MĚŘÍNSKO.**

KONTAKTY NA JEDNOTLIVÉ PRACOVNÍKY

Náhradní rodinná péče

Mgr. Marta Muchová
(vedoucí odboru sociálních věcí a zdravotnictví)
Tel.: 566 781 010; 777 594 128
E-mail: muchova@velkemezirici.cz

Mgr. Jana Jurková
Tel.: 566 781 019; 773 778 008
E-mail: jurkova@velkemezirici.cz

Sociálně-právní ochrana dětí

Bc. Marie Cejnková
Tel.: 566 781 011; 773 778 010
E-mail: cejnkova@velkemezirici.cz

Mgr. Petra Dvořáková
Tel.: 566 781 012; 773 778 014
E-mail: dvorakova@velkemezirici.cz

Mgr. Eva Kucharská
Tel.: 566 781 015; 773 778 007
E-mail: kucharska@velkemezirici.cz

Bc. Zuzana Švestková
Tel.: 566 781 011; 773 778 011
E-mail: svestkova@velkemezirici.cz

Mgr. Magdaléna Teplá
Tel.: 566 781 016; 773 778 015
E-mail: tepla@velkemezirici.cz

Kuratela pro mládež

Mgr. Olga Jašková
Tel.: 566 781 018; 773 778 009
E-mail: jaskova@velkemezirici.cz

Mgr. Bronislav Strnad
Tel.: 566 781 018; 723 241 888
E-mail: strnad@velkemezirici.cz



VELKÉ MEZIRÍČÍ

MĚSTSKÝ ÚŘAD

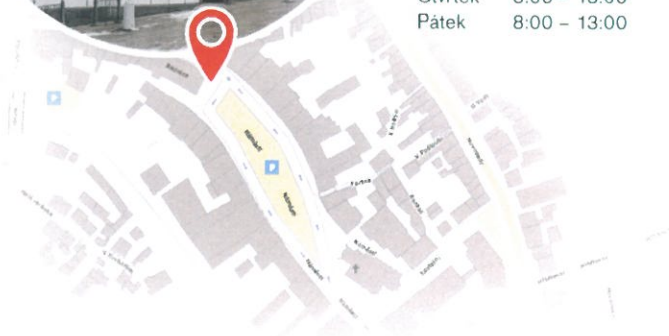
ODBOR SOCIÁLNÍCH VĚCÍ A ZDRAVOTNICTVÍ ORGÁN SOCIÁLNĚ-PRÁVNÍ OCHRANY DĚTÍ (OSPOD)



BUDOVA RADNICE
3. POSCHODÍ
RADNICKÁ 29/1
594 13 VELKÉ MEZIRÍČÍ

IČ: 00295671
Datová schránka: gvebwhm

Pracovní doba:
Pondělí 8:00 – 17:00
Úterý 8:00 – 13:00
Středa 8:00 – 17:00
Čtvrtek 8:00 – 13:00
Pátek 8:00 – 13:00



www.velkemezirici.cz

Materiál byl vytvořen v rámci projektu
„Standardizace orgánů sociálně-právní ochrany dětí
MÚ ORP Velké Meziříčí“



evropský
sociální
fond v ČR



EVROPSKÁ UNIE



OPERAČNÍ PROGRAM
LIDSKÉ ZDROJE
A ZAMĚTNANOST

PODPORUJEME
VAŠI BUDOUCNOST
www.esfcr.cz

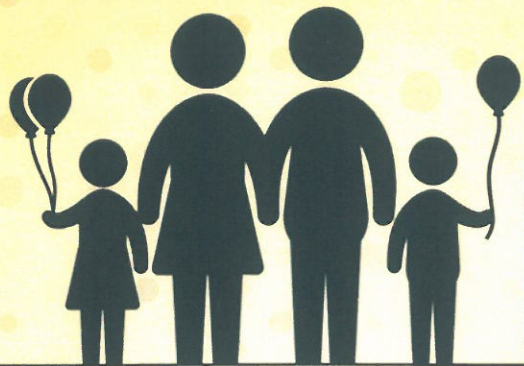


ORGÁN SOCIÁLNĚ PRÁVNÍ OCHRANY DĚTÍ (OSPOD)
MĚSTSKÉHO ÚŘADU VE VELKÉM MEZIRÍČÍ



PRO DĚTI

INFORMAČNÍ LETÁK O SOCIÁLNĚ-PRÁVNÍ
OCHRANĚ DĚTÍ (SPOD)



KDY SE NA NÁS MŮŽEŠ OBRÁTIT?



KDYŽ UŽIVÁŠ
DROGY, ALKOHOL
...



KDYŽ TRPÍŠ
RŮZNÝMI
ZÁVISLOSTMI



A CHTĚL(A)
BYS PŘESTAT



KDYŽ MÁŠ PROBLÉMY DOMA



KDYŽ NEMÁŠ
ŽÁDNÉ ZÁZEMÍ



KDYŽ TI CHYBÍ
POTŘEBNÉ
OBLEČENÍ



KDYŽ TRPÍŠ
NEDOSTATKEM
TEPLA



KDYŽ NEDOSTÁVÁŠ
POŘÁDNĚ NAJÍST



KDYŽ UTÍKÁŠ
Z DOMOVA



KDYŽ SI S NĚKÝM
V RODINĚ
NEROZUMÍŠ



KDYŽ MÁŠ PROBLÉMY VE ŠKOLE



ŠPATNÝ
PROSPĚCH



ŠIKANA
OD SPOLUŽÁKŮ



NESHODY
VE TŘIDĚ



KDYŽ MÁŠ PROBLÉMY V OKOLÍ

KDYŽ JSI HODNĚ
TRESTÁN

KDYŽ SE K TOBĚ
NEVHODNĚ CHOVÁJÍ

