

OSPOD VE SPRÁVNÍM OBLASTI MĚSTSKÉHO ÚŘADU
VELKÉ MEZIŘÍČÍ - OBCE S ROZŠÍŘENOU PŮSOBNOSTÍ
ZAHRNÚJE I BÍTEŠSKO, KŘÍŽANOVSKO A MĚŘÍNSKO.

KONTAKTY NA JEDNOTLIVÉ PRACOVNÍKY

Náhradní rodinná péče

Mgr. Marta Muchová

(vedoucí odboru sociálních věcí a zdravotnictví)

Tel.: 566 781 010; 777 594 128

E-mail: muchova@velkemezirici.cz

Mgr. Jana Jurková

Tel.: 566 781 019; 773 778 008

E-mail: jurkova@velkemezirici.cz

Sociálně-právní ochrana dětí

Bc. Marie Cejnková

Tel.: 566 781 011; 773 778 010

E-mail: cejnkova@velkemezirici.cz

Mgr. Petra Dvořáková

Tel.: 566 781 012; 773 778 014

E-mail: dvorakova@velkemezirici.cz

Mgr. Eva Kucharská

Tel.: 566 781 015; 773 778 007

E-mail: kucharska@velkemezirici.cz

Bc. Zuzana Švestková

Tel.: 566 781 011; 773 778 011

E-mail: svestkova@velkemezirici.cz

Mgr. Magdaléna Teplá

Tel.: 566 781 016; 773 778 015

E-mail: tepla@velkemezirici.cz

Kuratela pro mládež

Mgr. Olga Jašková

Tel.: 566 781 018; 773 778 009

E-mail: jaskova@velkemezirici.cz

Mgr. Bronislav Strnad

Tel.: 566 781 018; 723 241 888

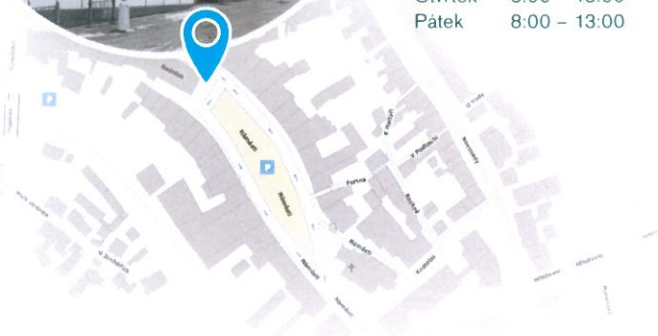
E-mail: strnad@velkemezirici.cz



VELKÉ MEZIŘÍČÍ

MĚSTSKÝ ÚŘAD

ODBOR SOCIÁLNÍCH VĚCÍ A ZDRAVOTNICTVÍ ORGÁN SOCIÁLNĚ-PRÁVNÍ OCHRANY DĚTÍ (OSPOD)



BUDOVA RADNICE
3. POSCHODÍ
RADNICKÁ 29/1
594 13 VELKÉ MEZIŘÍČÍ

IČ: 00295671

Datová schránka: gvebwhm

Pracovní doba:

Pondělí 8:00 – 17:00

Úterý 8:00 – 13:00

Středa 8:00 – 17:00

Čtvrtek 8:00 – 13:00

Pátek 8:00 – 13:00

www.velkemezirici.cz

Materiál byl vytvořen v rámci projektu
„Standardizace orgánů sociálně-právní ochrany dětí
MÚ ORP Velké Meziříčí“

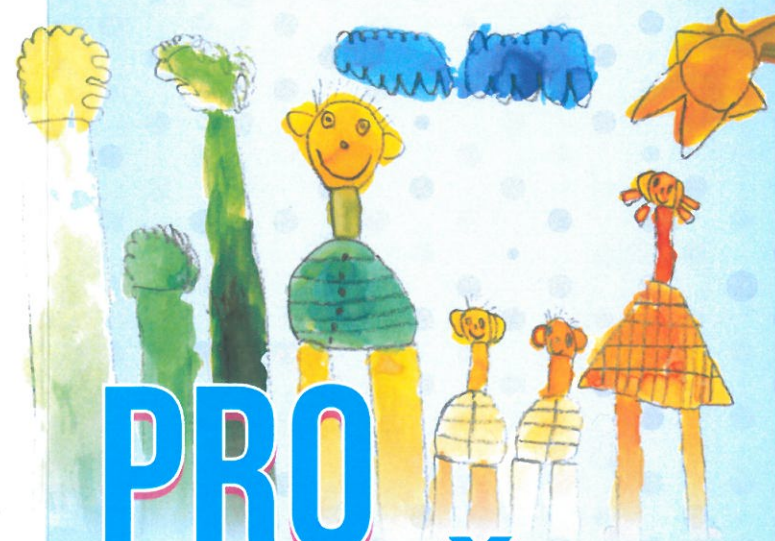


OPERAČNÍ PROGRAM
LIDSKÉ ZDROJE
A ZAMĚSTNANOST

PODPORUJEME
VAŠI BUDOUCNOST
www.esfcr.cz



ORGÁN SOCIÁLNĚ PRÁVNÍ OCHRANY DĚTÍ (OSPOD)
MĚSTSKÉHO ÚŘADU VE VELKÉM MEZIŘÍČÍ



PRO RODIČE

INFORMAČNÍ LETÁK O SOCIÁLNĚ-PRÁVNÍ
OCHRANĚ DĚTÍ (SPOD)



KDY SE NA NÁS MŮŽETE OBRÁTIT?



KURATELA PRO MLÁDEŽ

- „Zjistila jsem, že můj syn nedochází do školy. Sedí jen celé dny doma u počítače... Nemohu ho nijak zkontrolovat, protože bývám v práci...“
- „Po rozvodu mám dceru v péči, přestala však se mnou úplně mluvit... Už dvakrát utekla z domu...“
- „Našel jsem u syna marihuanu...“
- „Dcera se dostala do nějaké party... Po večerech se potuluje kdoví kde... Několikrát již přišla domů opilá...“
- „Syn neustále lže, je mu naprosto jedno, že vím, jak je to doopravdy...“
- „Dcera dlouhými rukávy schovává zápěstí pořezaná žiletkou...“
- „Syn napomenutí soudu nebere vůbec vážně... Obávám se, že v trestné činnosti pokračuje i nadále...“



SOCIÁLNĚ-PRÁVNÍ OCHRANA DĚTÍ

- „Máme soudně upravený styk otce s dětmi, otec ale stanovené termíny nedodržuje, někdy pro děti nepřijede vůbec...“
- „Manžel našim dětem hodlá vybrat stavební spoření...“
- „Bývalý manžel prý bere naši nezletilou dceru do hospody a nutí ji tam pit alkohol... Jak by se tomu dalo zabránit?“
- „Malé děti našich sousedů se často toulají po městě sami, nikdo je nehlídá, u nás v obchodě škemrají o jídlo...“
- „Manžel mi neplatí výživné na děti, jak mám postupovat?“
- „Přišel jsem o práci... Nešlo by nějak snížit výživné na dceru?“
- „Rádi bychom s partnerkou uzavřeli mimosoudní dohodu o dětech, nechceme podávat návrh k soudu...“
- „Bývalá partnerka mi brání v tom, abych vídal syna. Potřeboval bych pomoci s určením otcovství...“
- „Chtěla bych synovi změnit příjmení, co je potřeba pro to udělat?“
- „Chtěl bych mít děti ve střídavé péči, ale matka s tím nesouhlasí...“
- „Poradili byste mi prosím na jakou rodinnou poradnu nebo psychologa bychom se měli obrátit?“
- „Máme děti ve střídavé výchově, manželka mi však děti ve stanoveném termínu odmítá předat...“
- „Bývalá manželka mi brání v kontaktu s dětmi, pomlouvá mě před nimi...“
- „S manželem se asi rozejdeme, nevím, jestli se náš vztah dá ještě udržet...“
- „S partnerem se nedokážeme domluvit na tom, kdo bude mít děti po našem rozchodu v péči...“

„Zjistil jsem, že syn ve skutečnosti není můj, chtěl bych podat návrh na popření otcovství...“

„Kamarádka mé dcery chodí špinavá a zavšivená, všimla jsem si, že je často hladová...“

„Jak mám k soudu podat návrh na úpravu styku mých dětí s jejich biologickým otcem?“

„Moje dcera mi zakazuje vidat se s vnučkou, lze tuto situaci nějakým způsobem řešit?“



NÁHRADNÍ RODINNÁ PÉČE

- „Jaký je rozdíl mezi osvojením, pěstounskou péčí, pěstounskou péčí na přechodnou dobu a svěřením dítěte do péče jiné osoby?“
- „Chtěl bych si osvojit syna manželky, kterého má z předchozího vztahu...“
- „Kde můžeme podat žádost o zařazení do evidence žadatelů vhodných stát se pěstouny?“
- „S manželem nemůžeme mít vlastní děti, začali jsme přemýšlet o adopci... Mohli byste nám o tom poskytnout nějaké informace?“

Při výkonu naší práce spolupracujeme se státními orgány, neziskovými organizacemi a institucemi i dalšími subjekty (škola, lékař, nemocnice, policie, soud, státní zastupitelství, úřad práce, azylový dům, dětský domov, výchovný ústav, sociálně-aktivizační služby, intervenční centra apod.).

BUDOVA RADNICE
3. POSCHODÍ
RADNICKÁ 29/1
594 13 VELKÉ MEZIŘÍČÍ

