



MĚSTO VELKÉ MEZIŘÍČÍ
ODBOR VÝSTAVBY A REGIONÁLNÍHO ROZVOJE

Výzva k podání nabídky
(dle § 18 odst. 5 zákona č. 137/2006 Sb., ve znění pozdějších předpisů, a vnitřní směrnice města Velké Meziříčí č. 3/2012, o zadávání veřejných zakázek)

Vážení,
zamýšlíme zadat dle směrnice č. 3/2012, o zadávání veřejných zakázek, veřejnou zakázku malého rozsahu:

„Autobusová čekárna Olší nad Oslavou“

Tímto Vás vyzýváme jako zájemce o výše uvedenou zakázku k podání nabídky.

Tato výzva není veřejnou výzvou na uzavření smlouvy ani vyhlášením obchodní veřejné soutěže podle zákona č. 513/1991 Sb., obchodní zákoník, ve znění pozdějších předpisů. Nejedná se o zadávací řízení dle zákona č. 137/2006 Sb., o veřejných zakázkách, ve znění pozdějších předpisů.

Zadavatel je oprávněn kdykoliv toto zadávací řízení bez uvedení důvodu zrušit a změnit nebo doplnit podmínky výzvy.

Každý uchazeč nese své náklady spojené s účastí v zadávacím řízení za všech okolností samostatně bez nároku na jejich náhradu zadavatelem.

Podané nabídky se nevracejí a zůstávají u zadavatele pro účely zdokumentování průběhu zadávacího řízení.

I. IDENTIFIKAČNÍ ÚDAJE ZADAVATELE

Město Velké Meziříčí
Radnická 29/1, 594 13 Velké Meziříčí
IČ: 00295671
zastoupené místostarostou Josefem Komínkem

II. INFORMACE O DRUHU A PŘEDMĚTU VEŘEJNÉ ZAKÁZKY

Označení veřejné zakázky:

„Autobusová čekárna Olší nad Oslavou“

Předmět a rozsah zakázky:

Předmětem zakázky je zhotovení autobusové čekárny v místní části Olší nad Oslavou o rozměrech 4 x 3 m se sedlovou střechou krytou asfaltovým šindelem a plastovým, popř. poplastovaným okapovým systémem. Podlaha čekárny ze zámkové dlažby, opláštění z dřevěných palubek opatřených nátěrem – lazurou, sokl v provedení pohledové tvárnice, uvnitř lavice s opěradlem (přes celou délku zadní stěny). Náskres čekárny obsahuje zadávací dokumentace, která je přílohou č. 1 a nedílnou součástí této smlouvy.



MĚSTO VELKÉ MEZIŘÍČÍ
ODBOR VÝSTAVBY A REGIONÁLNÍHO ROZVOJE

Dodatečné informace je možné získat u p. Antonína Šilhavého, Městský úřad Velké Meziříčí, odbor výstavby a regionálního rozvoje, Radnická 29/1, 594 13 Velké Meziříčí, objekt radnice, 2.NP, místnost č. 219, tel. 777 594 132; 566 781 213, v době od 8:00 - 11:15 hodin a 11:45 – 13:00 hodin, e-mail: silhavy@mestovm.cz.

Zadavatel upozorňuje uchazeče, že má na tuto akci vyčleněno v rozpočtu 250.000,- Kč. Tato částka je zároveň maximální cenou, za níž se bude zakázka realizovat. Nabídka uchazeče, která překročí zadavatelem stanovenou maximální cenu veřejné zakázky, bude považována za nabídku nesplňující podmínky zadavatele a bude vyloučena.

Místo a lhůta plnění:

Zakázka bude realizována na domě v k. ú. Olší nad Oslavou.

Předpokládaný termín zahájení **1. 8. 2012**

Požadovaný termín předání díla **20. 8. 2012**

III. LHŮTA A MÍSTO PRO PODÁNÍ NABÍDEK

Lhůta k doručení nabídky končí dne **23. července 2012 v 11:00hod.**

Pokud jste podali nabídku, jste po uplynutí lhůty pro podání nabídky až do podpisu smlouvy s vybraným uchazečem, popř. do zrušení výběrového řízení zadavatelem, vázáni svojí nabídkou.

Máte-li zájem o provedení dané zakázky, žádáme Vás, abyste na adresu zadavatele zaslali nebo osobně podali (místnost č. 101 - podatelna) uzavřenou obálku na vnější straně označenou jménem (obch. firmou, názvem), adresou a údajem „**Autobusová čekárna Olší nad Oslavou - NABÍDKA – NEOTEVÍRAT**“.

IV. POŽADAVKY NA PROKÁZÁNÍ KVALIFIKACE

Splnění základních kvalifikačních předpokladů prokáže uchazeč, který předloží podepsané a vyplněné čestné prohlášení, které je přílohou č. 2 a nedílnou součástí této výzvy.

Splnění profesních kvalifikačních předpokladů prokáže uchazeč předložením:

- kopie výpisu z obchodního rejstříku či výpisem z jiné obdobné evidence, je-li v ní zapsán,
- kopie dokladu o oprávnění k podnikání podle zvláštních právních předpisů v rozsahu odpovídajícím předmětu veřejné zakázky, zejména doklad prokazující příslušné živnostenské oprávnění.

V. ZPŮSOB ZPRACOVÁNÍ NABÍDKY

1. Zadavatel požaduje doručit nabídku v listinné podobě v **českém jazyce**.

2. Nabídka musí obsahovat náležitosti v následujícím pořadí:

- **krycí list nabídky** s označením veřejné zakázky, označením uchazeče, nabídkovou cenou a délkou záruční doby. Nabídková cena bude uvedena v české měně a v členění na cenu celkem bez DPH, DPH a cenu včetně DPH. Nabídková cena musí obsahovat veškeré nutné náklady k realizaci předmětu veřejné zakázky, včetně nákladů souvisejících, tzn. bude stanovena jako nejvýše přípustná. Zadavatel neposkytuje zálohy. Zadavatel požaduje záruční dobu v minimální délce 36 měsíců.



MĚSTO VELKÉ MEZIŘÍČÍ
ODBOR VÝSTAVBY A REGIONÁLNÍHO ROZVOJE

- doklad prokazující splnění základních kvalifikačních kritérií – stačí **vyplněné** a podepsané **čestné prohlášení** o základních kvalifikačních předpokladech, které je přílohou č. 2 a nedílnou součástí této výzvy,
- prostá **kopie výpisu z obchodního rejstříku** (ne staršího než 90 dnů), pokud je v něm zapsán, či výpisem z jiné obdobné evidence,
- **doklad prokazující oprávnění k podnikání** podle zvláštních právních předpisů v rozsahu odpovídající předmětu veřejné zakázky (prostá kopie výpisu z živnostenského rejstříku apod.).

VI. HODNOTÍCÍ KRITÉRIA

- **nejnižší nabídková cena veřejné zakázky.** Nabídkovou cenou se pro účely tohoto zadávacího řízení rozumí celková cena včetně DPH.

VII. PLATEBNÍ PODMÍNKY

Úhrada za dokončené dílo bude provedena konečnou fakturou, kterou je zhotovitel oprávněn vystavit po předání a převzetí řádně provedeného díla. Podkladem pro stanovení výše fakturované částky bude zjišťovací protokol skutečně provedených prací odsouhlasený technickým dozorem objednatele.

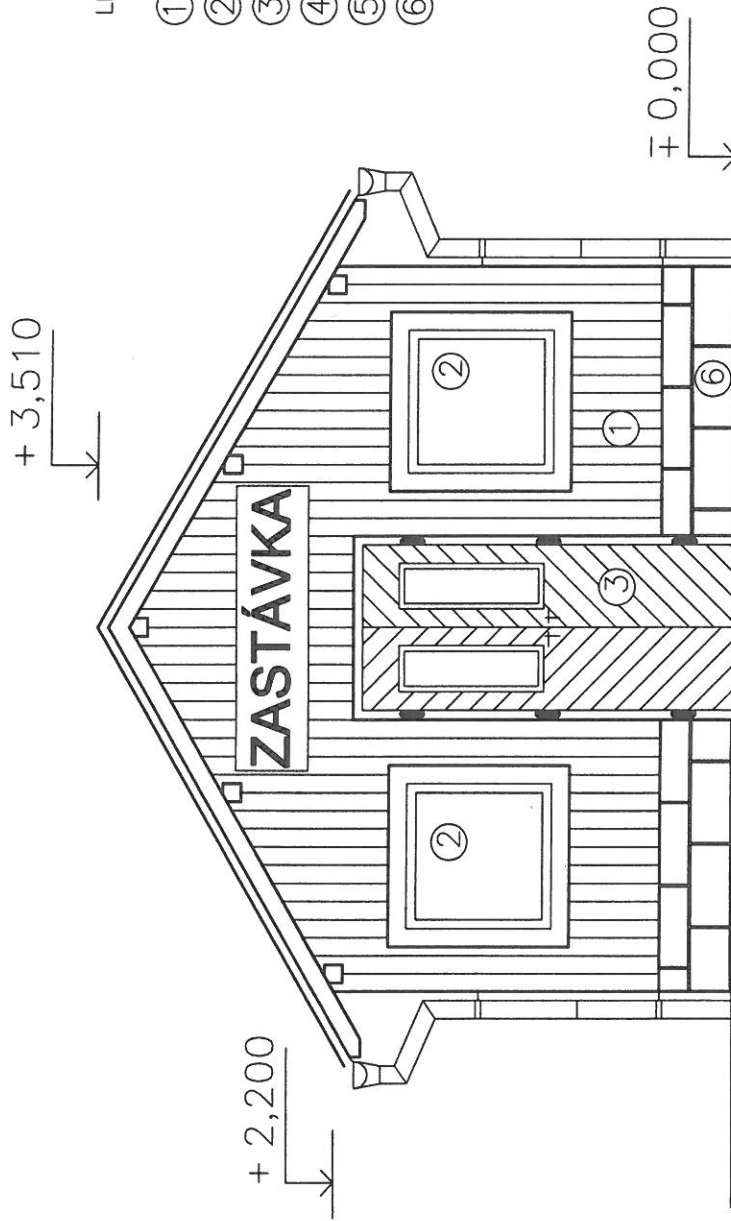
Děkujeme Vám za Vaši nabídku.

Ve Velkém Meziříčí dne 9. července 2012

S pozdravem

.....
Josef Komínek
místostarosta města Velké Meziříčí

POHLED 1



LEGENDA MATERIÁLU

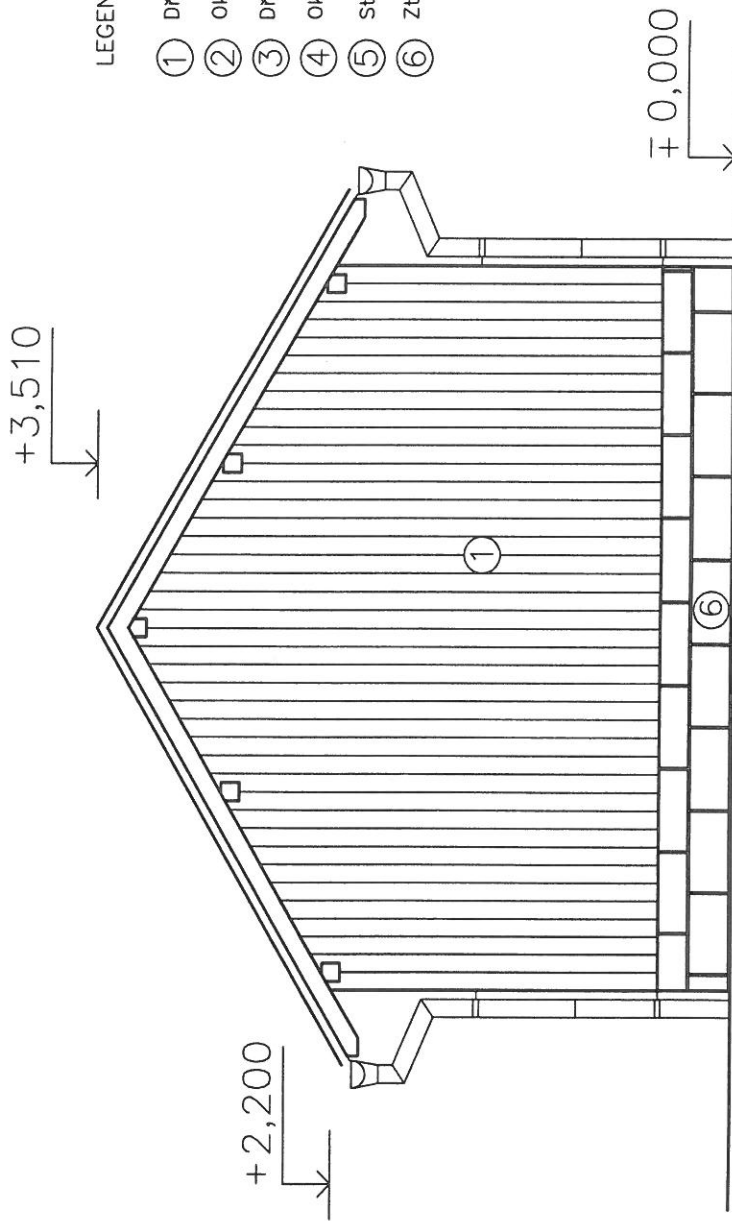
- ① Dřevěné palubky
- ② Okno 1000x1000 mm se skleněnou výplní
- ③ Dřevěné dveře 1000x2100
- ④ Okno 1500x1000 mm se skleněnou výplní
- ⑤ Střešní krytina Šindel
- ⑥ Ztracené bednění 500x150x250 mm

Poznámka:

Půdorysný rozměr autobusové zastávky je 4000x3000 mm

Stavební objekt	Novostavba Autobusové zastávky			
Autobusová zastávka, Olšář nad Oslavou				
STAVEBNÍ ČÁST				
Pohled 1	<table border="1"> <tr> <td>ÚČEL: PROJEKČNÍ DOKUMENTACE</td> <td>MĚŘÍTKO: 1:50</td> <td>ČÍS. VÝKRESU 01</td> </tr> </table>	ÚČEL: PROJEKČNÍ DOKUMENTACE	MĚŘÍTKO: 1:50	ČÍS. VÝKRESU 01
ÚČEL: PROJEKČNÍ DOKUMENTACE	MĚŘÍTKO: 1:50	ČÍS. VÝKRESU 01		

POHLED 2



LEGENDA MATERIÁLU

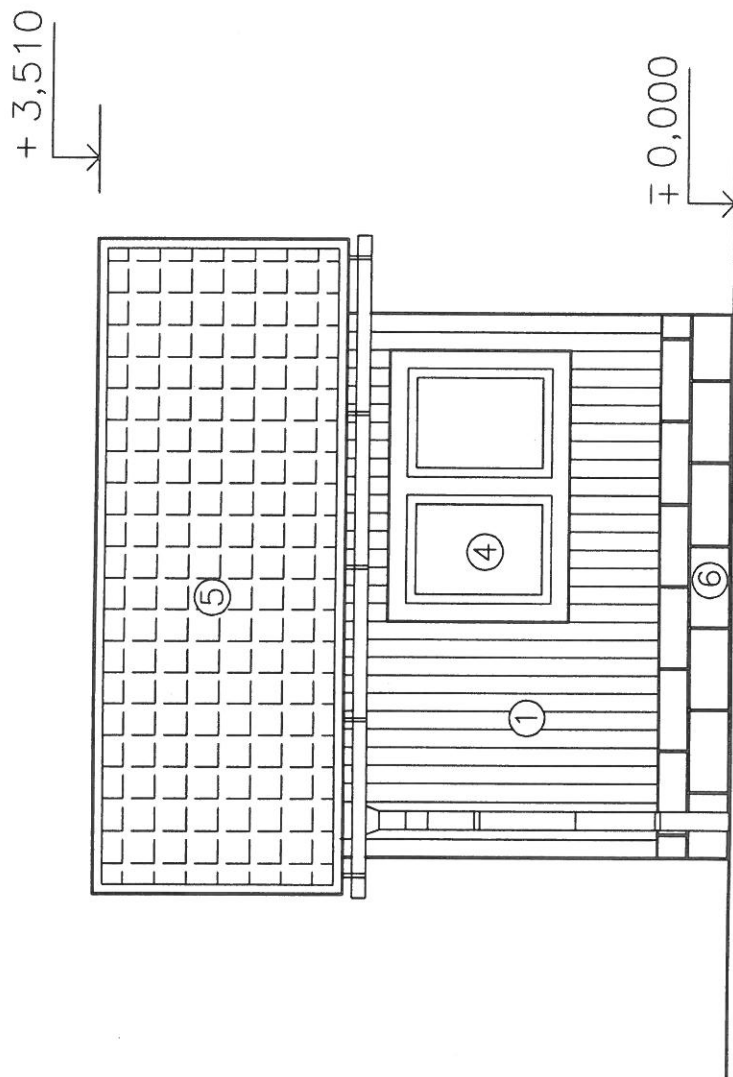
- ① Dřevěné palubky
- ② Okno 1000x1000 mm se skleněnou výplní
- ③ Dřevěné dveře 1000x2100
- ④ Okno 1500x1000 mm se skleněnou výplní
- ⑤ Střešní krytina šindel
- ⑥ Ztracené bednění 500x150x250 mm

Poznámka:

Půdorysný rozměr autobusové zastávky je 4000x3000 mm

Stavbní objekt	Novostavba Autobusové zastávky
Autobusová zastávka, Oliš nad Oslavou	
STAVEBNÍ ČÁST	
Pohled 2	ÚČEL: PROJEKTOVÁ DOKUMENTACE
	MĚŘÍTKO: 1:50
	ČÍS. VÝKRESU 02

POHLED 3



LEGENDA MATERIÁLU

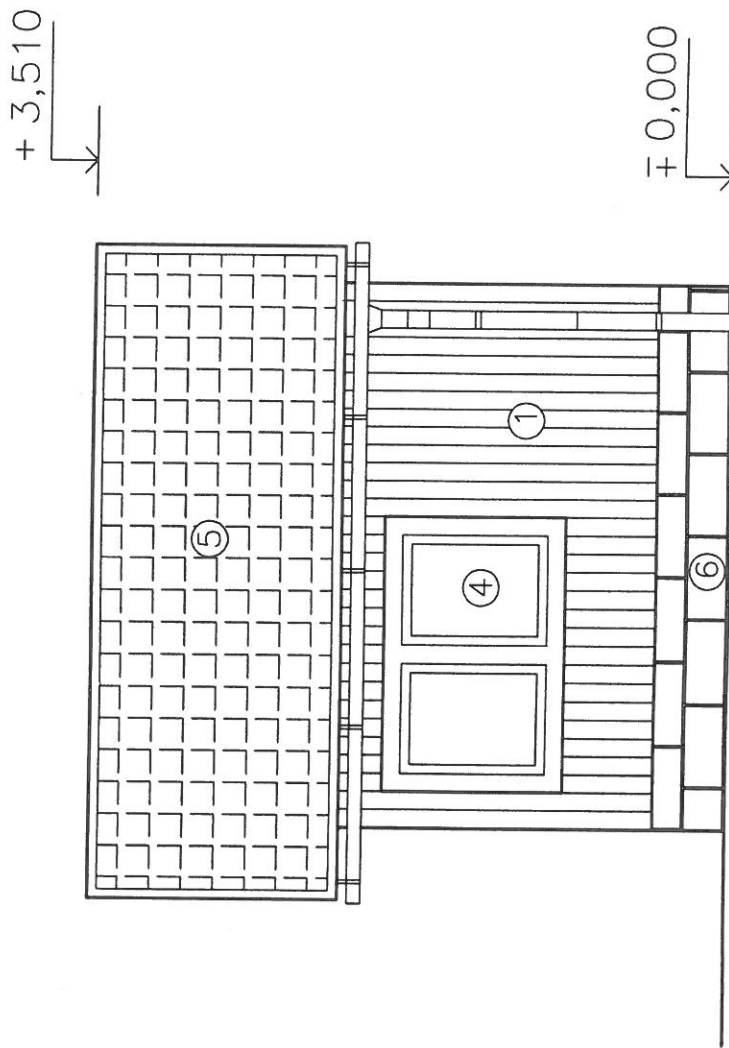
- ① Dřevěné palubky
- ② Okno 1000x1000 mm se skleněnou výplní
- ③ Dřevěné dveře 1000x2100
- ④ Okno 1500x1000 mm se skleněnou výplní
- ⑤ Střešní krytina Šindel
- ⑥ Ztracené bednění 500x150x250 mm

Poznámka:

Půdorysný rozměr autobusové zastávky je 4000x3000 mm

Stavební objekt	Novostavba Autobusové zastávky		
Autobusová zastávka, Oliš nad Oslovou			
STAVEBNÍ ČÁST			
Pohled 3	ÚČEL: PROJEKČNÍ DOKUMENTACE	MĚŘÍTKO: 1:50	ČÍS. VÝKRESU 03

POHLED 4



LEGENDA MATERIÁLU

- ① Dřevěné palubky
- ② Okno 1000x1000 mm se skleněnou výplní
- ③ Dřevěné dveře 1000x2100
- ④ Okno 1500x1000 mm se skleněnou výplní
- ⑤ Střešní krytina šindel
- ⑥ Ztracené bednění 500x150x250 mm

Poznámka:

Půdorysný rozměr autobusové zastávky je 4000x3000 mm

Stavební objekt	Novostavba Autobusové zastávky		
Autobusová zastávka, Olší nad Oslavou			
STAVEBNÍ ČÁST			
Pohled 4	ÚČEL: PROJEKTOVÁ DOKUMENTACE	MĚŘÍTKO: 1:50	ČÍS.VÝKRESU 04

Příloha č. 2 – Čestné prohlášení o splnění základních kvalifikačních předpokladů

Níže podepsaný uchazeč prohlašuje, že splňuje základní kvalifikační předpoklady dle § 53 odst. 1 zákona č. 137/2006 Sb., o veřejných zakázkách, ve znění pozdějších předpisů.

Základní kvalifikační předpoklady splňuje dodavatel,

- a) který nebyl pravomocně odsouzen pro trestný čin spáchaný ve prospěch organizované zločinecké skupiny, trestný čin účasti na organizované zločinecké skupině, legalizace výnosů z trestné činnosti, podílnictví, přijetí úplatku, podplacení, nepřímého úplatkářství, podvodu, úvěrového podvodu, včetně případů, kdy jde o přípravu nebo pokus nebo účastenství na takovém trestném činu, nebo došlo k zahlazení odsouzení za spáchání takového trestného činu; jde-li o právnickou osobu, musí tento předpoklad splňovat jak tato právnická osoba, tak její statutární orgán nebo každý člen statutárního orgánu, a je-li statutárním orgánem dodavatele či členem statutárního orgánu dodavatele právnická osoba, musí tento předpoklad splňovat jak tato právnická osoba, tak její statutární orgán nebo každý člen statutárního orgánu této právnické osoby; podává-li nabídku či žádost o účast zahraniční právnická osoba prostřednictvím své organizační složky, musí předpoklad podle tohoto písmene splňovat vedle uvedených osob rovněž vedoucí této organizační složky; tento základní kvalifikační předpoklad musí dodavatel splňovat jak ve vztahu k území České republiky, tak k zemi svého sídla, místa podnikání či bydliště,
- b) který nebyl pravomocně odsouzen pro trestný čin, jehož skutková podstata souvisí s předmětem podnikání dodavatele podle zvláštních právních předpisů nebo došlo k zahlazení odsouzení za spáchání takového trestného činu; jde-li o právnickou osobu, musí tuto podmínku splňovat jak tato právnická osoba, tak její statutární orgán nebo každý člen statutárního orgánu, a je-li statutárním orgánem dodavatele či členem statutárního orgánu dodavatele právnická osoba, musí tento předpoklad splňovat jak tato právnická osoba, tak její statutární orgán nebo každý člen statutárního orgánu této právnické osoby; podává-li nabídku či žádost o účast zahraniční právnická osoba prostřednictvím své organizační složky, musí předpoklad podle tohoto písmene splňovat vedle uvedených osob rovněž vedoucí této organizační složky; tento základní kvalifikační předpoklad musí dodavatel splňovat jak ve vztahu k území České republiky, tak k zemi svého sídla, místa podnikání či bydliště,
- c) který v posledních 3 letech nenaplnil skutkovou podstatu jednání nekalé soutěže formou podplácení podle zvláštního právního předpisu,
- d) vůči jehož majetku neprobíhá nebo v posledních 3 letech neproběhlo insolvenční řízení, v němž bylo vydáno rozhodnutí o úpadku nebo insolvenční návrh nebyl zamítnut proto, že majetek nepostačuje k úhradě nákladů insolvenčního řízení, nebo nebyl konkurs zrušen proto, že majetek byl zcela nepostačující nebo zavedena nucená správa podle zvláštních právních předpisů,
- e) který není v likvidaci,
- f) který nemá v evidenci daní zachyceny daňové nedoplatky, a to jak v České republice, tak v zemi sídla, místa podnikání či bydliště dodavatele,
- g) který nemá nedoplatek na pojistném a na penále na veřejné zdravotní pojištění, a to jak v České republice, tak v zemi sídla, místa podnikání či bydliště dodavatele,
- h) který nemá nedoplatek na pojistném a na penále na sociální zabezpečení a příspěvku na státní politiku zaměstnanosti, a to jak v České republice, tak v zemi sídla, místa podnikání či bydliště dodavatele,
- i) který nebyl v posledních 3 letech pravomocně disciplinárně potrestán či mu nebylo pravomocně uloženo kárné opatření podle zvláštních právních předpisů, je-li podle § 54 písm. d) požadováno prokázání odborné způsobilosti podle zvláštních právních předpisů; pokud dodavatel

vykonává tuto činnost prostřednictvím odpovědného zástupce nebo jiné osoby odpovídající za činnost dodavatele, vztahuje se tento předpoklad na tyto osoby,

j) který není veden v rejstříku osob se zákazem plnění veřejných zakázek,

k) kterému nebyla v posledních 3 letech pravomocně uložena pokuta za umožnění výkonu nelegální práce podle zvláštního právního předpisu,

Uchazeč:

Jméno, příjmení a funkce osoby oprávněné jednat za uchazeče:

.....

.....

.....

.....

V dne

Podpis: