



MĚSTO VELKÉ MEZIŘÍČÍ
ODBOR SPRÁVNÍ

Výzva k podání nabídky
(dle § 18 odst. 5 zákona č. 137/2006 Sb., ve znění pozdějších předpisů, a
vnitřní směrnice města Velké Meziříčí č. 6/2013, o zadávání veřejných
zakázek)

Vážení,
zamýšlíme zadat dle směrnice č. 6/2013, o zadávání veřejných zakázek, veřejnou zakázku
malého rozsahu:

„Připojení nových koncových bodů na metropolitní síť 2014“

Tímto Vás vyzýváme jako zájemce o výše uvedenou zakázku k podání nabídky.

Nejedná se o zadávací řízení dle zákona č. 137/2006 Sb., o veřejných zakázkách, ve
znění pozdějších předpisů.

Zadavatel je oprávněn kdykoliv toto zadávací řízení bez uvedení důvodu zrušit a
změnit nebo doplnit podmínky výzvy.

Každý uchazeč nese své náklady spojené s účastí v zadávacím řízení za všech
okolností samostatně bez nároku na jejich náhradu zadavatelem.

Podané nabídky se nevracejí a zůstávají u zadavatele pro účely zdokumentování
průběhu zadávacího řízení.

I. IDENTIFIKAČNÍ ÚDAJE ZADAVATELE

Město Velké Meziříčí
Radnická 29/1, 594 13 Velké Meziříčí
IČ: 00295671
zastoupené starostou Ing. Radovanem Necidem

II. INFORMACE O DRUHU A PŘEDMĚTU VEŘEJNÉ ZAKÁZKY

Označení veřejné zakázky:

„Připojení nových koncových bodů na metropolitní síť 2014“

Předmět a rozsah zakázky:

Předmětem zakázky je připojení nových koncových bodů na městskou optickou síť pro
Město Velké Meziříčí,. Podrobněji viz příloha č.1 – Předmět veřejné zakázky

Zadavatel požaduje záruční dobu na zařízení v délce minimálně 36 měsíců.

Dodatečné informace je možné získat u Ing. Josefa Švece, Městský úřad Velké Meziříčí,
vedoucího odboru správního, Radnická 29/1, 594 13 Velké Meziříčí, dveře číslo 107, mail:
svec@mestovm.cz tel. 566 781 150, v době od 8:00 - 11:15 hodin a 11:45 – 13:00 hodin,

Zadavatel upozorňuje uchazeče, že maximální cena, za níž se bude tato zakázka
realizovat je 320.000,- Kč včetně DPH. Nabídka uchazeče, která překročí zadavatelem



MĚSTO VELKÉ MEZIŘÍČÍ

ODBOR SPRÁVNÍ

stanovenou maximální cenu veřejné zakázky, bude považována za nabídku nesplňující podmínky zadavatele a bude vyloučena.

Místo a lhůta plnění:

Zakázka bude realizována na adrese Radnická 29/1, ve Velkém Meziříčí.

Požadovaný termín předání díla: 30 dnů po doručení informace o výběru dodavatele

III. LHŮTA A MÍSTO PRO PODÁNÍ NABÍDEK

Lhůta k doručení nabídky končí dne **16. října 2014 v 11:00hod.**

Pokud jste podali nabídku, jste po uplynutí lhůty pro podání nabídky až do podpisu smlouvy s vybraným uchazečem, popř. do zrušení výběrového řízení zadavatelem vázáni svojí nabídkou.

Máte-li zájem o provedení dané zakázky, žádáme Vás, abyste na adresu zadavatele zaslali nebo osobně podali (místnost č. 101 - podatelna) uzavřenou obálku na vnější straně označenou jménem (obchodní firmou, názvem), adresou a údajem „**Připojení nových koncových bodů na metropolitní síť 2014 – NEOTEVÍRAT**“.

IV. ZPŮSOB ZPRACOVÁNÍ NABÍDKY

1. Zadavatel požaduje doručit nabídku v listinné podobě v **českém jazyce**.
2. Nabídka musí obsahovat i tyto náležitosti:
 - **krycí list nabídky** s označením veřejné zakázky, označením uchazeče a nabídkovou cenou. Nabídková cena bude uvedena v české měně a v členění na cenu celkem bez DPH, DPH a cenu včetně DPH. Nabídková cena musí obsahovat veškeré nutné náklady k realizaci předmětu veřejné zakázky, včetně nákladů souvisejících, tzn. bude stanovena jako nejvýše přípustná. Zadavatel neposkytuje zálohy.
 - **návrh smlouvy o dílo**, opatřený razítkem a podepsaný oprávněnou osobou uchazeče. Návrh smlouvy musí být zpracován v souladu s výzvou a musí respektovat zadavatelem stanovené obchodní podmínky. Návrh smlouvy o dílo nebude obsahovat závazné přílohy, tyto budou součástí až finální podoby smlouvy.

V. POŽADAVKY NA PROKÁZÁNÍ KVALIFIKACE

Splnění základních kvalifikačních předpokladů prokáže uchazeč, který předloží podepsané a vyplněné čestné prohlášení, které je přílohou č. 2 a nedílnou součástí této výzvy.

Splnění profesních kvalifikačních předpokladů prokáže uchazeč předložením:

- kopie výpisu z obchodního rejstříku či výpisem z jiné obdobné evidence, je-li v ní zapsán,



MĚSTO VELKÉ MEZIŘÍČÍ
ODBOR SPRÁVNÍ

- kopie dokladu o oprávnění k podnikání podle zvláštních právních předpisů v rozsahu odpovídajícím předmětu veřejné zakázky, zejména doklad prokazující příslušné živnostenské oprávnění (prostá kopie výpisu z živnostenského rejstříku apod.)
- předložení příslušných profesních certifikátů (postačí kopie)

VI. HODNOTÍCÍ KRITÉRIA

Rozhodujícím kritériem pro hodnocení nabídek je ekonomická výhodnost nabídky, tj. .

- výše nabídkové celkové ceny 90% (nabídkovou cenou se pro účely tohoto zadávacího řízení rozumí celková cena včetně DPH),
- délka záruky 10%

VII. OSTATNÍ PODMÍNKY

Uchazeči jsou povinni ohlásit zadavateli změny, které případně nastaly v průběhu zadávacího řízení a které by mohly mít vliv na správnost údajů požadovaných zadavatelem pro posouzení a hodnocení nabídky.

Nabídky, které nesplní stanovené podmínky, budou z hodnocení vyřazeny.

Nabídky, které budou doručeny po uplynutí lhůty pro podání nabídek, nebudou otevřeny. Zadavatel bezodkladně vyrozumí zájemce o tom, že jeho nabídka byla podána po uplynutí lhůty pro podání nabídek.

Zadavatel písemně oznámí všem uchazečům rozhodnutí o přidělení nebo nepřidělení veřejné zakázky.

Děkujeme Vám za Vaši nabídku.

Ve Velkém Meziříčí dne 8. října 2014

S pozdravem

.....
Ing. Radovan Necid
starosta města Velké Meziříčí



MĚSTO VELKÉ MEZIŘÍČÍ
ODBOR SPRÁVNÍ

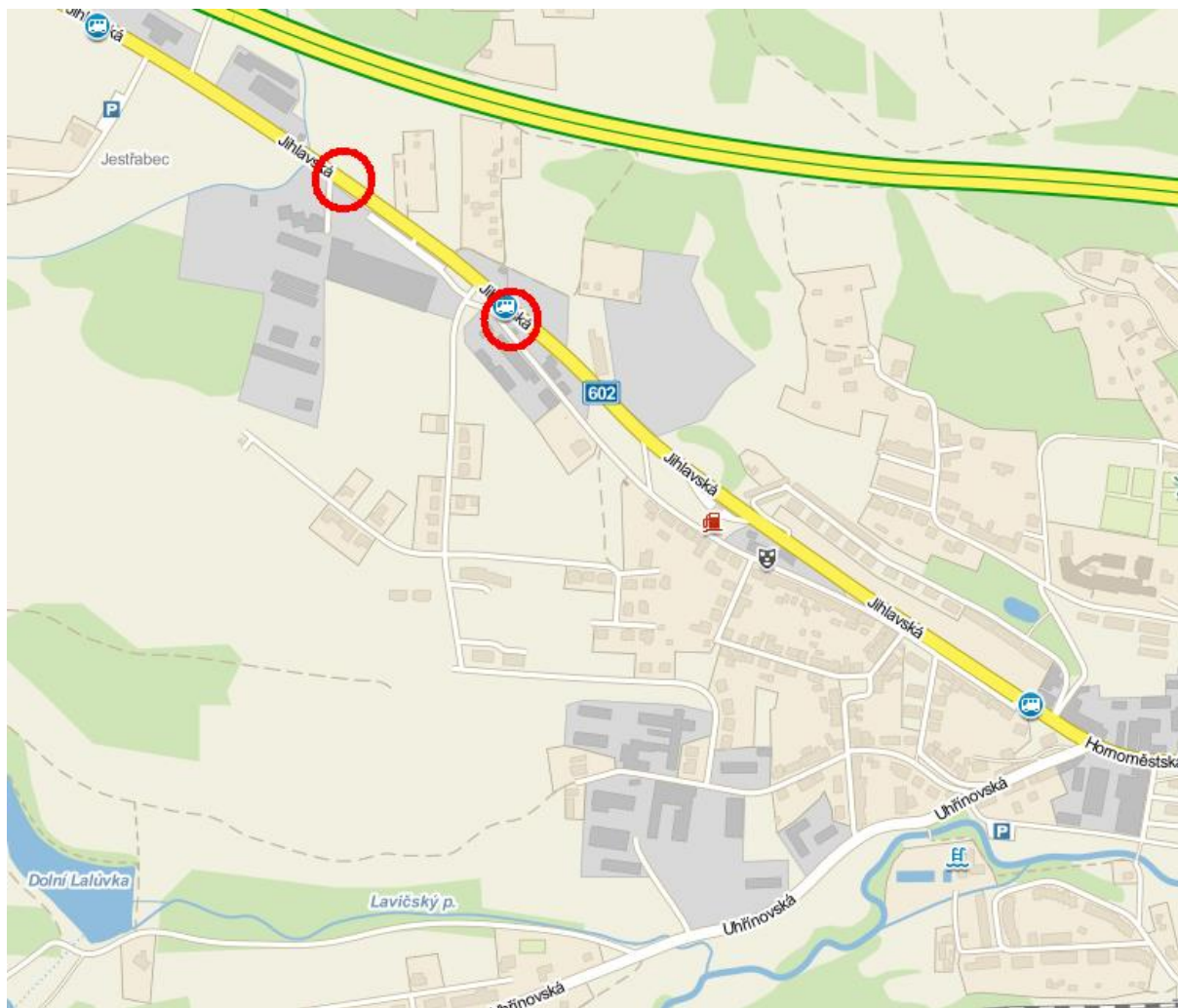
Příloha č. 1 – Předmět veřejné zakázky

I. Základní charakteristika a náležitosti díla

Předmětem zakázky je realizace připojení na metropolitní síť Velkého Meziříčí:

- a) obousměrného elektronického automatického systému vážení na silnici II/602 na ulici Jihlavská
- b) připojení střediska Správy a údržby silnic ve Velkém Meziříčí na ulici Fr. Stránecké

Dodávka bude provedena viz. situační snímek.





MĚSTO VELKÉ MEZIŘÍČÍ

ODBOR SPRÁVNÍ

Specifikace:

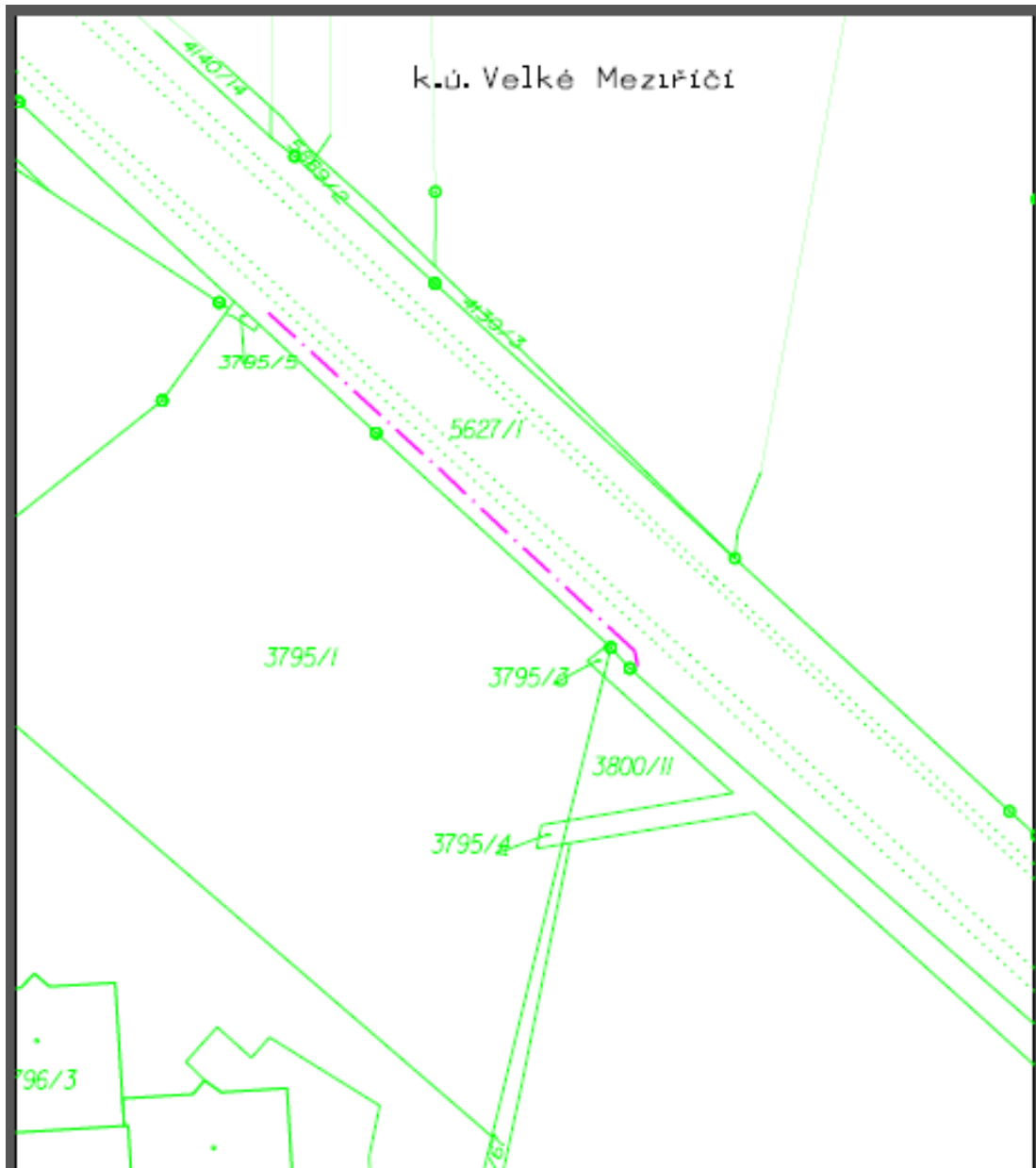
- a) připojení obousměrného elektronického automatického systému vážení na silnici II/602 na ulici Jihlavská



Požadujeme provést připojení elektronického systému vážení minimálně 4 optickými vlákny SM od kabelové komory u sloupu s kamerou na ulici Jihlavská. Jedná se o vzdálenost cca 1100m, z toho je 800 m v HDPE trubce kraje Vysočina (je dohodnuto využití již položené HDPE kraje Vysočina). V rámci tohoto napojení je nutné provést cca 50 m protlaku v hloubce minimálně 1,2m a dokopu přes vjezd do areálu firem Gremis, ElektroVM, Frutek (viz situační mapka). V kabelové komoře budou optická vlákna v nové kabelové spojnici navařena na vlákna směřující do střediska Správy a údržby silnic ve Velkém Meziříčí na ulici Fr. Stránecké. Na druhém konci budou optická vlákna ukončena u elektronického systému vážení v ODF. Zakázku požadujeme zrealizovat včetně geodetického zaměření, měření optických vláken a předání měřících protokolů.



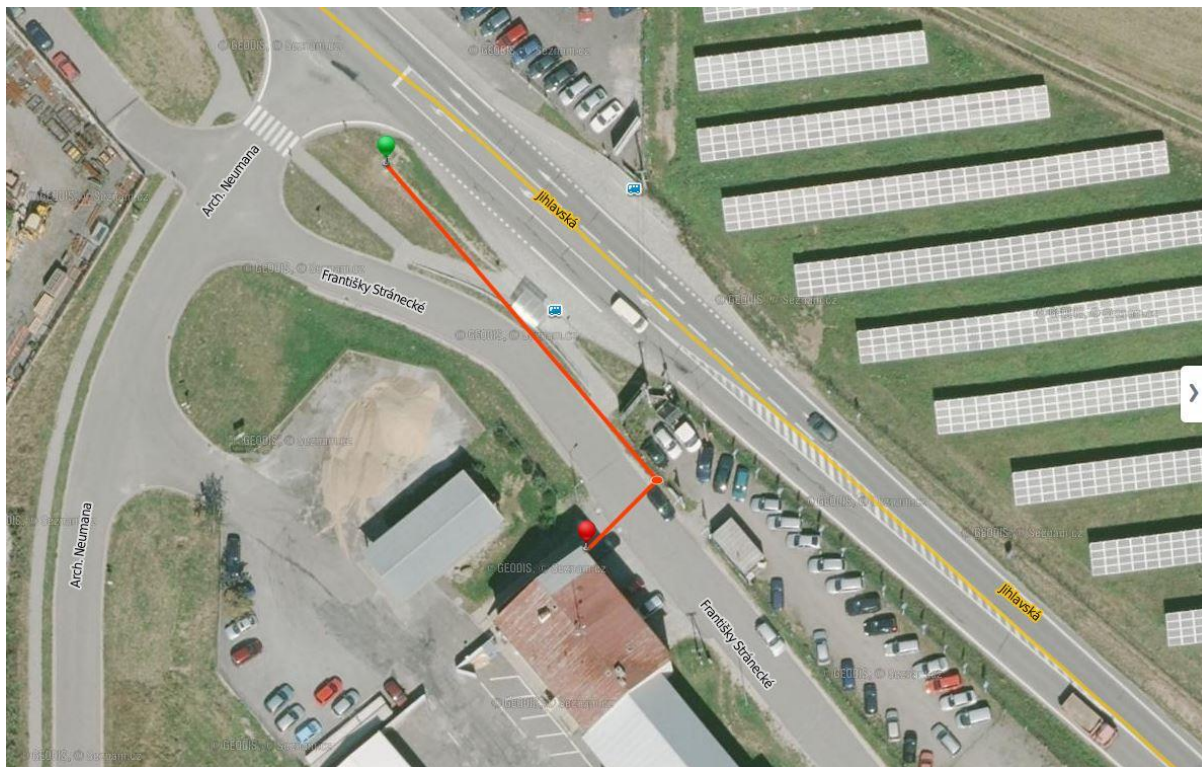
MĚSTO VELKÉ MEZIRÍČÍ
ODBOR SPRÁVNÍ





MĚSTO VELKÉ MEZIŘÍČÍ
ODBOR SPRÁVNÍ

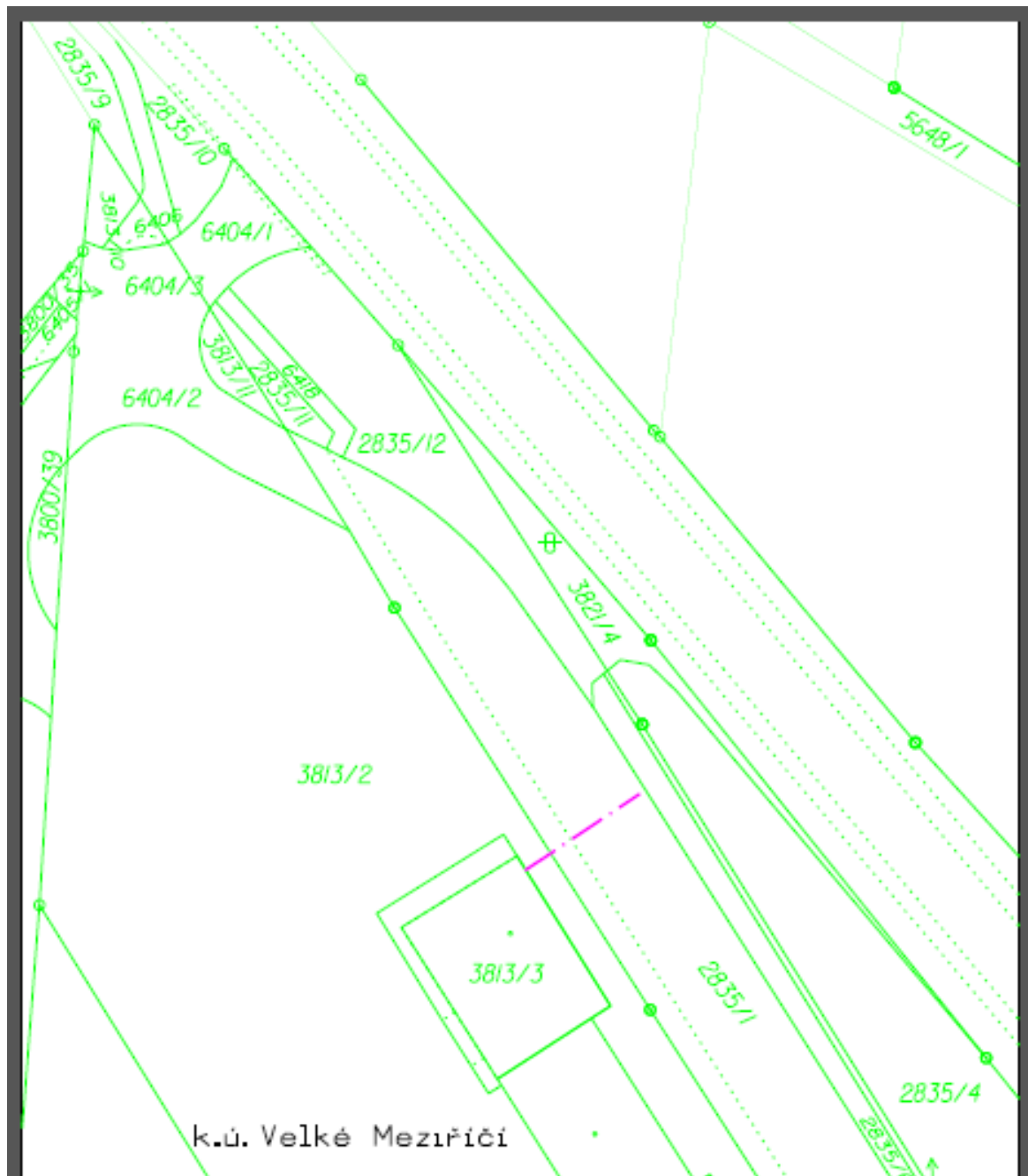
- b) připojení střediska Správy a údržby silnic ve Velkém Meziříčí na ulici Fr. Stránecké



Požadujeme provést připojení střediska Správy a údržby silnic ve Velkém Meziříčí na ulici Fr. Stránecké minimálně 5 optickými vlákny SM od kabelové komory u sloupu s kamerou na ulici Jihlavská. Jedná se o vzdálenost cca 140m, z toho je nutné cca 14m realizovat protlakem přes ulici Fr. Stránecké a dokopem (Viz situační mapka). V kabelové komoře budou optická vlákna v kabelové spojnici navařena na 4 vlákna směřující k elektronickému systému vážení a 1 vlákno na kabel směřující do centra Velkého Meziříčí. Na druhém konci budou optická vlákna ukončena v ODF v budově Správy a údržby silnic v rozvaděči. Zakázku požadujeme zrealizovat včetně geodetického zaměření, měření optických vláken a předání měřicích protokolů.



MĚSTO VELKÉ MEZIRÍČÍ
ODBOR SPRÁVNÍ





MĚSTO VELKÉ MEZIŘÍČÍ
ODBOR SPRÁVNÍ

Požadavky Zadavatele:

- Dodavatel zaručuje **kompatibilitu** jednotlivých zařízení se stávající sítí města Velké Meziříčí.