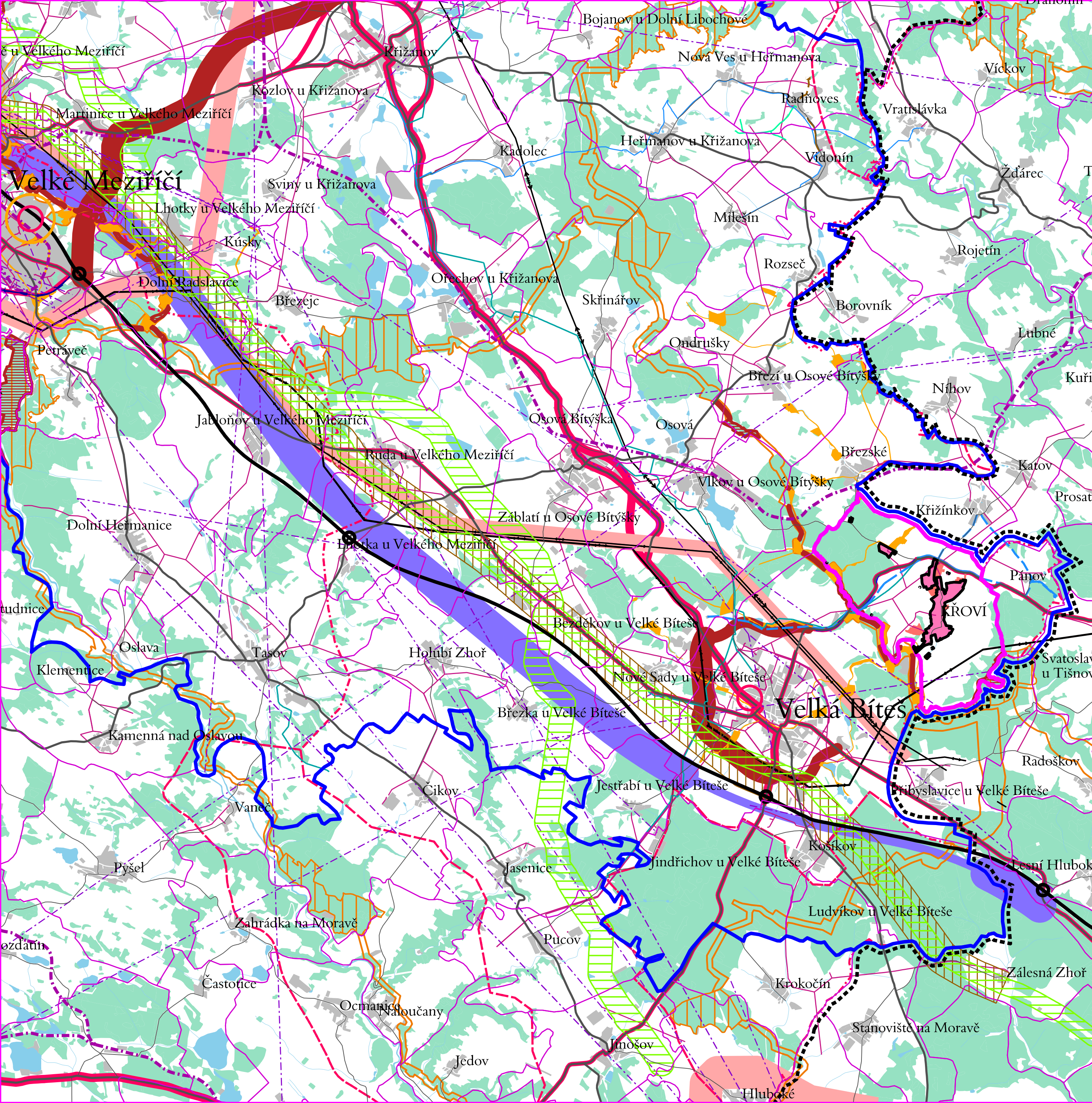


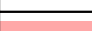



KŘOVÍ



-  HRANICE KRAJE
-  HRANICE ORP VELKÉ MEZIŘÍČÍ
-  HRANICE OBCE KŘOVÍ
-  HRANICE KATASTRÁLNÍCH ÚZEMÍ SOUSEDNÍCH OBCÍ
-  ZASTAVĚNÉ ÚZEMÍ OBCE KŘOVÍ
-  ZASTAVITELNÉ PLOCHY OBCE KŘOVÍ
-  ZASTAVĚNÉ ÚZEMÍ SOUSEDNÍCH MĚST A OBCÍ
-  OBEC S ROZŠÍŘENOU PŮSOBNOSTÍ
-  OBEC S POVĚŘENÝM OBEČNÍM ÚŘADEM
-  VODNÍ PLOCHY
-  LESY, KRAJINNÁ ZELEŇ
-  ŽELEZNICE - STAV
-  DÁLNIČNICE D1 - STAV
-  DÁLNIČNÍ KŘIŽOVATKA - STAV
-  SILNICE I. A II. TŘÍDY - STAV
-  SILNICE III. TŘÍDY - STAV
-  NAVRHOVANÁ PŘELOŽKA SILNICE II/379 DLE PROJEKTU
-  KORIDORY DOPRAVNÍ INFRASTRUKTURY ZE ZÚR KRAJE VYSOČINA - NÁVRH
-  KORIDORY DOPRAVNÍ INFRASTRUKTURY ZE ZÚR KRAJE VYSOČINA - ÚZEMNÍ REZERVA
-  KORIDOR PRO VYSOKORYCHLOSTNÍ TRÁŤ - ÚZEMNÍ REZERVA
-  VEDENÍ ELEKTRICKÉ ENERGIE VVN 400, 220 a 110 kV - STAV
-  VEDENÍ ELEKTRICKÉ ENERGIE VN 22 kV
-  RADIORELEVOVÉ TRASY
-  VYSOKOTLAKÝ PLYNOVODNÍ ŘAD
-  NAVRHOVANÝ VODOVOD DLE PRVK KRAJE VYSOČINA
-  KORIDORY TECHNICKÉ INFRASTRUKTURY ZE ZÚR KRAJE VYSOČINA - NÁVRH
-  OCHRANNÉ PÁSMO PRODUKTOVODŮ
-  BEZPEČNOSTNÍ PÁSMO VVTL PLYNOVODŮ
-  REGIONÁLNÍ A NADREGIONÁLNÍ BIOKORIDORY DLE ZÚR KRAJE VYSOČINA A DLE ZÚR JIHMOMORAVSKÉHO KRAJE
-  REGIONÁLNÍ A NADREGIONÁLNÍ BIOCENTRA DLE ZÚR KRAJE VYSOČINA
-  PRVKY LOKÁLNÍHO ÚSES NAVRŽENÉ V ÚP KŘOVÍ A Z PLATNÉ ÚPD SOUSEDNÍCH OBCÍ
-  REGIONÁLNÍ A NADREGIONÁLNÍ PRVKY ÚSES Z ÚPD KŘOVÍ A SOUSEDNÍCH OBCÍ
-  HRANICE OBLASTÍ KRAJINNÉHO RÁZU

| | | | |
|---------------------------|-----------------------------|---|-------------|
| vedoucí projektant | Ing.arch.jiří Hašek |  Urbanistické středisko JIHLAVA, spol.s r.o. Matky Boží 11, 58601 Jihlava tel: 567 309 461 e-mail: urban.str@ji.cz | |
| vpracoval | Dana Menšíková | | |
| pořizovatel | Městský úřad Velké Meziříčí | | |
| zadavatel | Obec Křoví | | |
| ODŮVODNĚNÍ ÚZEMNÍHO PLÁNU | | formát | |
| KŘOVÍ | | datum | 02/2018 |
| VÝKRES ŠIRŠÍCH VZTAHŮ | | stupeň | |
| | | zak.číslo | |
| | | měřítko | číslo výkr. |
| | | 1:50 000 | 7 |