

MĚSTO PRO BYZNYS

RADNICE S PODNIKATELI
NA JEDNÉ LODI.
NENÍ TO UTOPIE!



Kritéria hodnocení

Kritéria hodnocení

2 základní oblasti kritérií

PODNIKATELSKÉ PROSTŘEDÍ – 21 kritérií

- aktuální rozvoj – 6 kritérií
- kvalita lokality – 6 kritérií
- pracovní trh – 7 kritérií
- průzkum mezi podnikateli – 2 kritéria

PŘÍSTUP VEŘEJNÉ SPRÁVY – 21 kritérií

- ekonomické údaje – 6 kritérií
- cenové podmínky, komunikace a bezpečnost – 11 kritérií
- průzkum mezi podnikateli – 4 kritéria



RADNICE S PODNIKATELI NA JEDNÉ LODI. NENÍ TO UTOPIE!

Podnikatelské prostředí 2013

- ▶ podíl podnikatelů
- ▶ podíl firem
- ▶ podíl středních a velkých firem v místním podnikatelském prostředí
- ▶ vývoj počtu ekonomických subjektů
- ▶ cena za odvoz odpadu pro právnické osoby
- ▶ cena vodného a stočného
- ▶ stabilita krajiny
- ▶ znečištění ovzduší
- ▶ počet lékařů
- ▶ vzdálenost k dálniční síti
- ▶ cena stavebních pozemků
- ▶ cena bytů
- ▶ změna počtu obyvatel
- ▶ nezaměstnanost
- ▶ věk nezaměstnaných
- ▶ dlouhodobá nezaměstnanost
- ▶ konkurence na pracovním trhu
- ▶ podíl učňů a středoškolských studentů odborného vzdělávání
- ▶ průměrný měsíční plat
- ▶ **průzkum mezi podnikateli:**
 - ▶ spokojenost s ekonomickým rozvojem lokality
 - ▶ spokojenost s infrastrukturou



RADNICE S PODNIKATELI NA JEDNÉ LODI. NENÍ TO UTOPIE!

Přístup veřejné správy 2013

- ▶ finance získané z EU na 100 obyvatel
- ▶ podíl kapitálových výdajů obce
- ▶ podíl výdajů věnovaných na veřejnou dopravu
- ▶ likvidita (CCB)
- ▶ iRating CCB
- ▶ dluhová služba/ běžné příjmy (CCB)
- ▶ podpora webových stránek
- ▶ test elektronické komunikace
- ▶ úřední hodiny
- ▶ počet strážníků
- ▶ počet dětí ve třídě
- ▶ TIC/MIC
- ▶ poplatek za pobyt
- ▶ poplatek za stánek
- ▶ poplatek za předzahrádku
- ▶ poplatek ze vstupného
- ▶ daň z nemovitosti
- ▶ **průzkum mezi podnikateli**
 - ▶ spokojenost s přístupem radnice
 - ▶ vstřícnost a ochota úředníků
 - ▶ odborná kompetence úředníků
 - ▶ rychlost vyřizování agendy



RADNICE S PODNIKATELI NA JEDNÉ LODI. NENÍ TO UTOPIE!

Radnice s podnikateli na jedné lodi

Jak pomáhají města podnikatelům?

Příjemný start

Úspora času
a peněz

Transparentnost

Poradenství



RADNICE S PODNIKATELI NA JEDNÉ LODI. NENÍ TO UTOPIE!

Jak pomáhají podnikatelé městu?

Podpora lidmi, vlastním zbožím či službami

Živelné pohromy

Akce města

Podpora organizací

Firemní dobrovolnictví

Řešení společného zájmu

Městští strážníci, kamerový systém, radary, osvětlení přechodů

Propagace města, marketingová spolupráce

Úprava trávníků, ohňostroj, vánoční výzdoba

Finanční podpora

Vzdělávání

Senioři

Nemocnice

Akce města



RADNICE S PODNIKATELI NA JEDNÉ LODI. NENÍ TO UTOPIE!

Příklady řešení společného zájmu

komentované prohlídky ve firmě
v mnoha jazycích (Železný Brod)

poskytnutí firemních prostorů pro
průmyslovou zónu (Kroměříž)

stipendia pro sociálně
slabé studenty (Most)

provoz koupališť, sportovišť
a kulturních objektů (Přelouč)

společná školka (Náchod)

společná propagace místní průmyslové
zóny či parku (Kopřivnice)

podpora dovednostních soutěží učňů
a studentů odborných škol (Kroměříž)

příspěvek na PR pracovníka (Jeseník)

„den mámy a táty“ – zaměstnanci firmy adoptivními rodiči, kteří
provázejí dítě na celodenní směně (Nové Město nad Metují)

zřízení nových dílen
pro učně (Opava)

společný marketing
(Český Krumlov)

řešení dopravní situace (Písek)



RADNICE S PODNIKATELI NA JEDNÉ LODI. NENÍ TO UTOPIE!

Co by města od firem chtěla

Rozvoj města

- spolupráce při tvorbě strategických dokumentů
- PPP projekty
- pomoc při budování dopravního systému ve městě
- vzájemná informovanost
- posílení filantropie a mecenášství podnikatelů

Podpora zaměstnanosti

- exkurze a praxe žáků a studentů u místních firem
- uplatnění absolventů SŠ a VŠ studentů
- společné projekty škol a firem
- nabídnuté kapacity firemních školek

Spolupráce

- připravenost místních služeb na akce pořádané městem
- pomoc při likvidaci sněhu při kalamitách
- spoluúčast v elektronických aukcích, sdílení dodavatelských služeb
- poskytnutí lidského potenciálu a know how



RADNICE S PODNIKATELI NA JEDNÉ LODI. NENÍ TO UTOPIE!

Jak to vypadá ve vašem městě?

- ▶ Máte ve svém městě nějakou firmu, kterou byste chtěli vyzdvihnout jako příklad přínosné a fungující spolupráce?
- ▶ Chyběla v prezentaci zajímavá forma spolupráce, kterou s místními firmami máte?
- ▶ Jakou další formu pomoci byste od podnikatelů uvítali?
- ▶ Jaká je vůle podnikatelů pomáhat i tehdy, když veřejné zakázky vyhrávají konkurenční firmy?
- ▶ Je možné zevšeobecnit, jaké firmy a podnikatelé a za jakých podmínek jsou ochotni nezištně přispět k rozvoji místních organizací?
- ▶ Jak se změnil za posledních pět let přístup podnikatelů v podpoře aktivit města a místních organizací?
- ▶ Jaká forma pomoci se neosvědčila?
- ▶ Jaké jsou vhodné příležitosti pro založení místních rotary klubů?



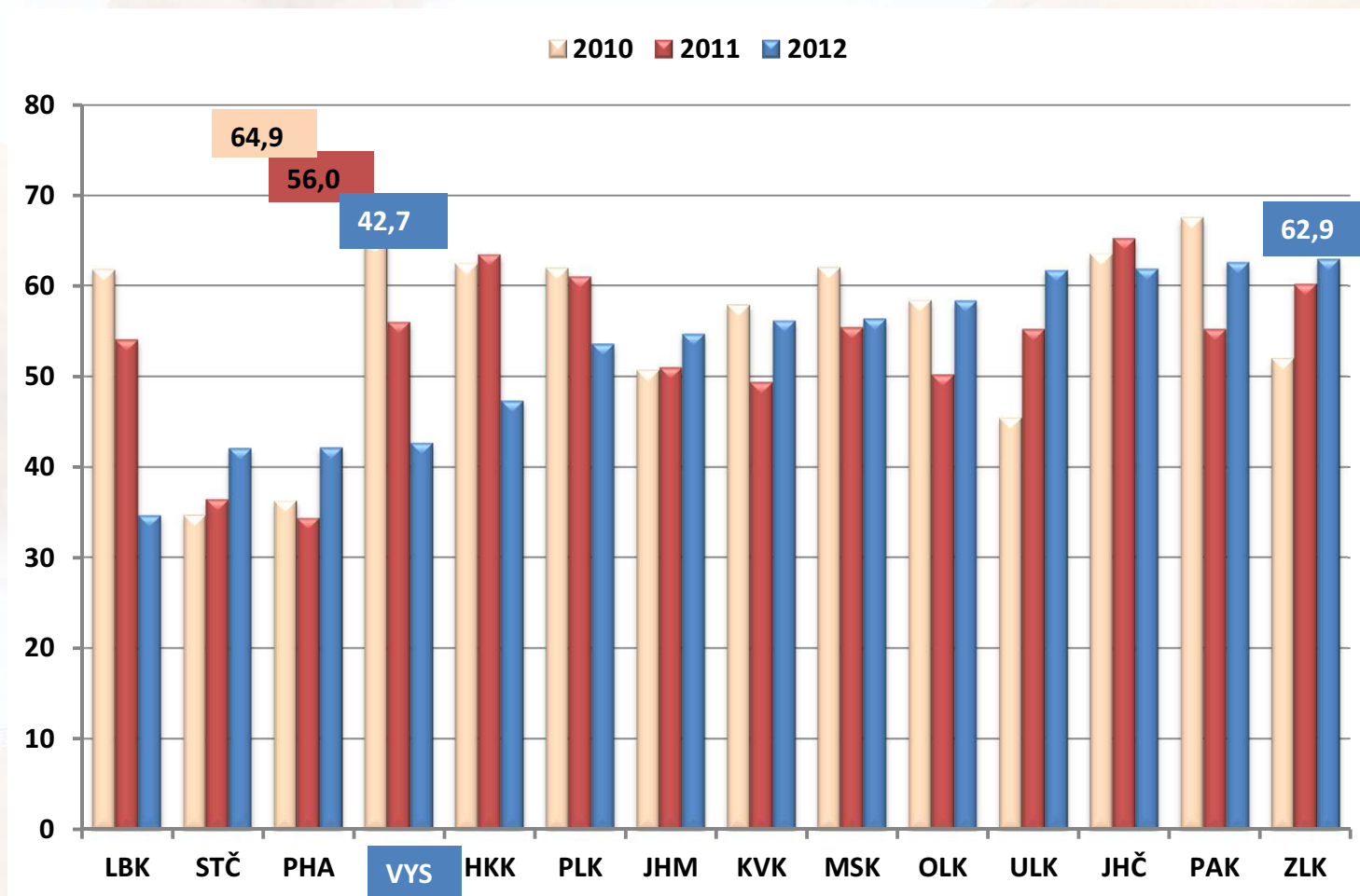
RADNICE S PODNIKATELI NA JEDNÉ LODI. NENÍ TO UTOPIE!

iRating
powered by Cribis

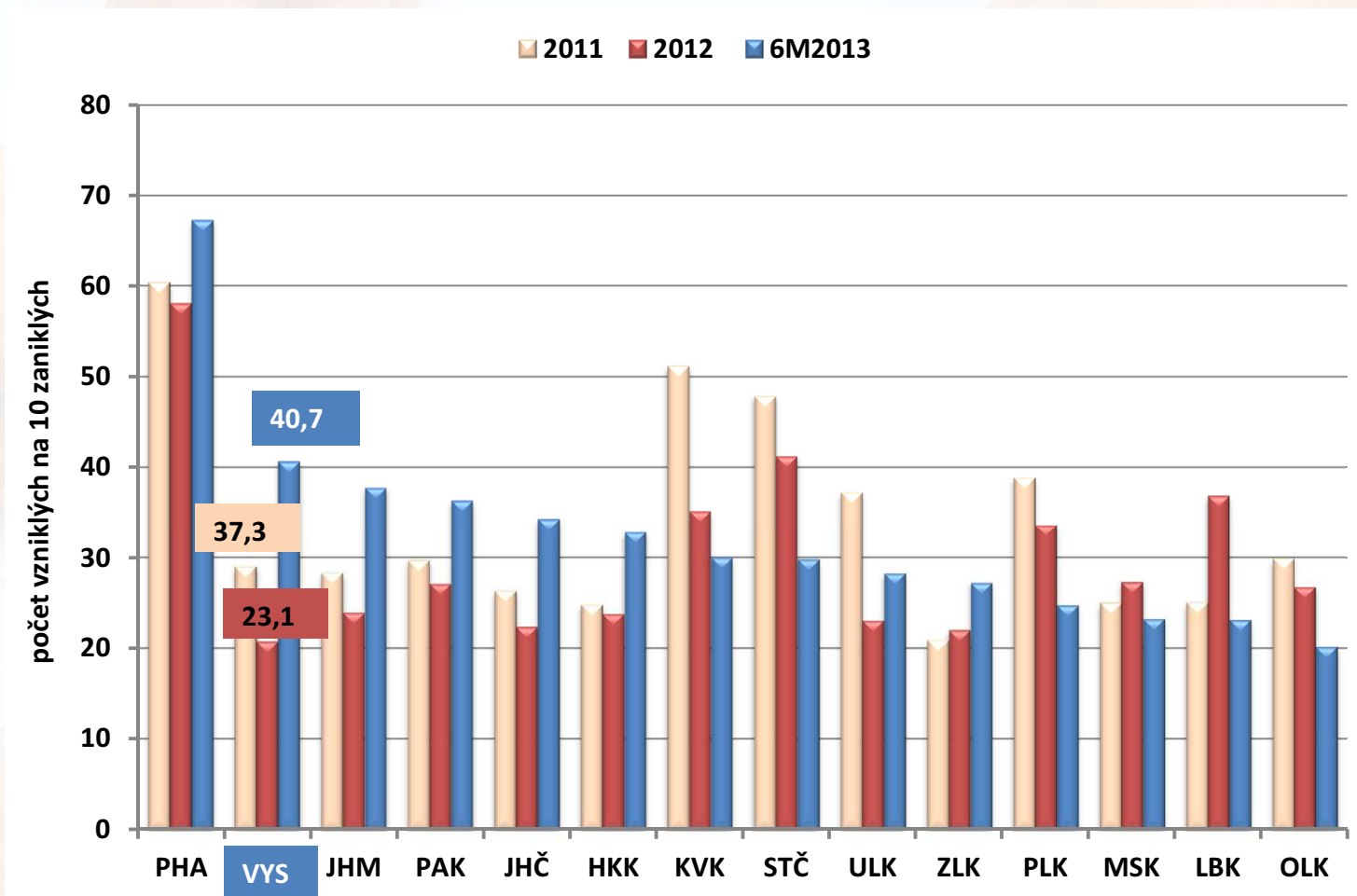
KRAJ VYSOČINA



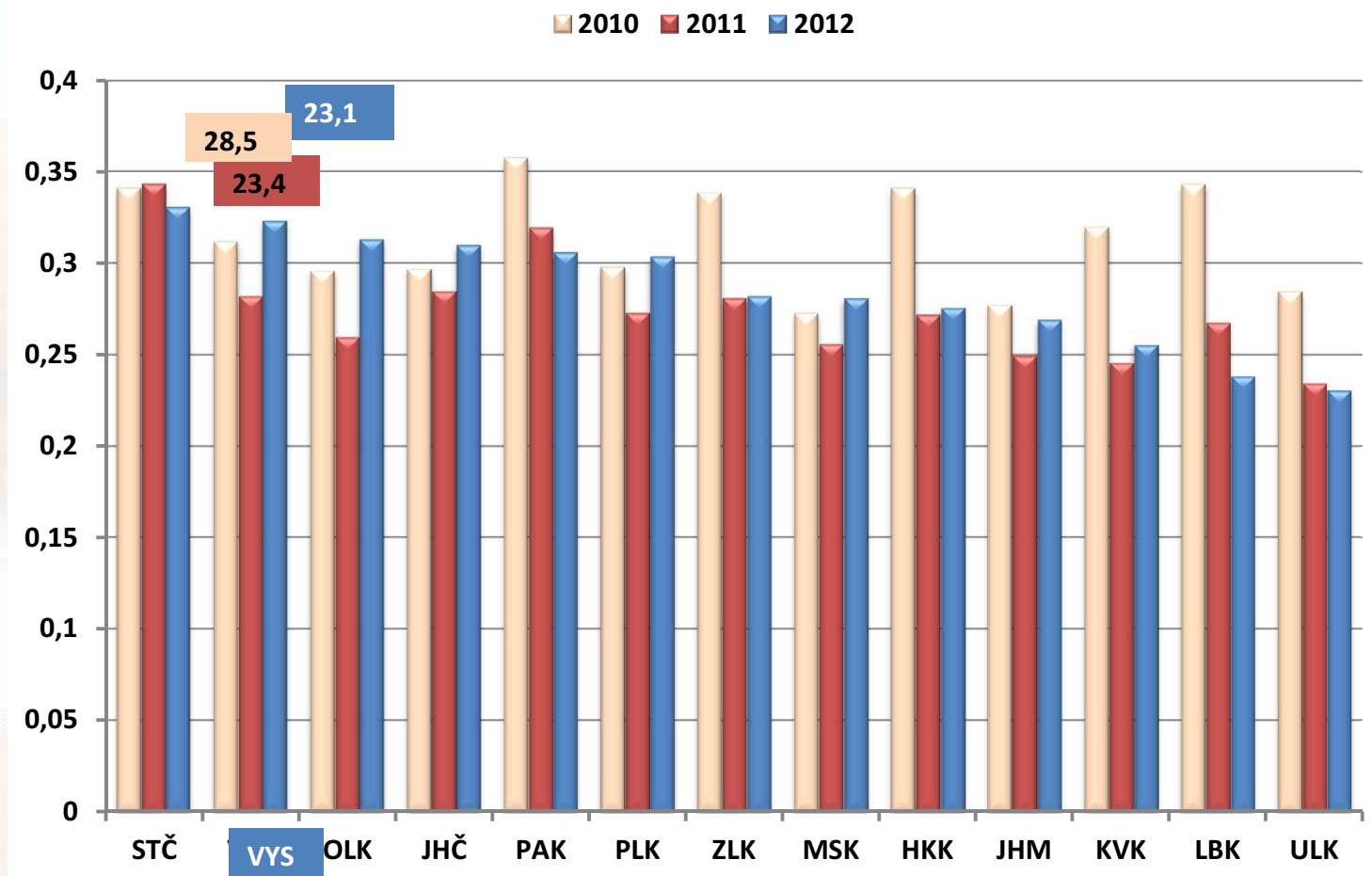
Počet bankrotů na 10 000 obchodních společností



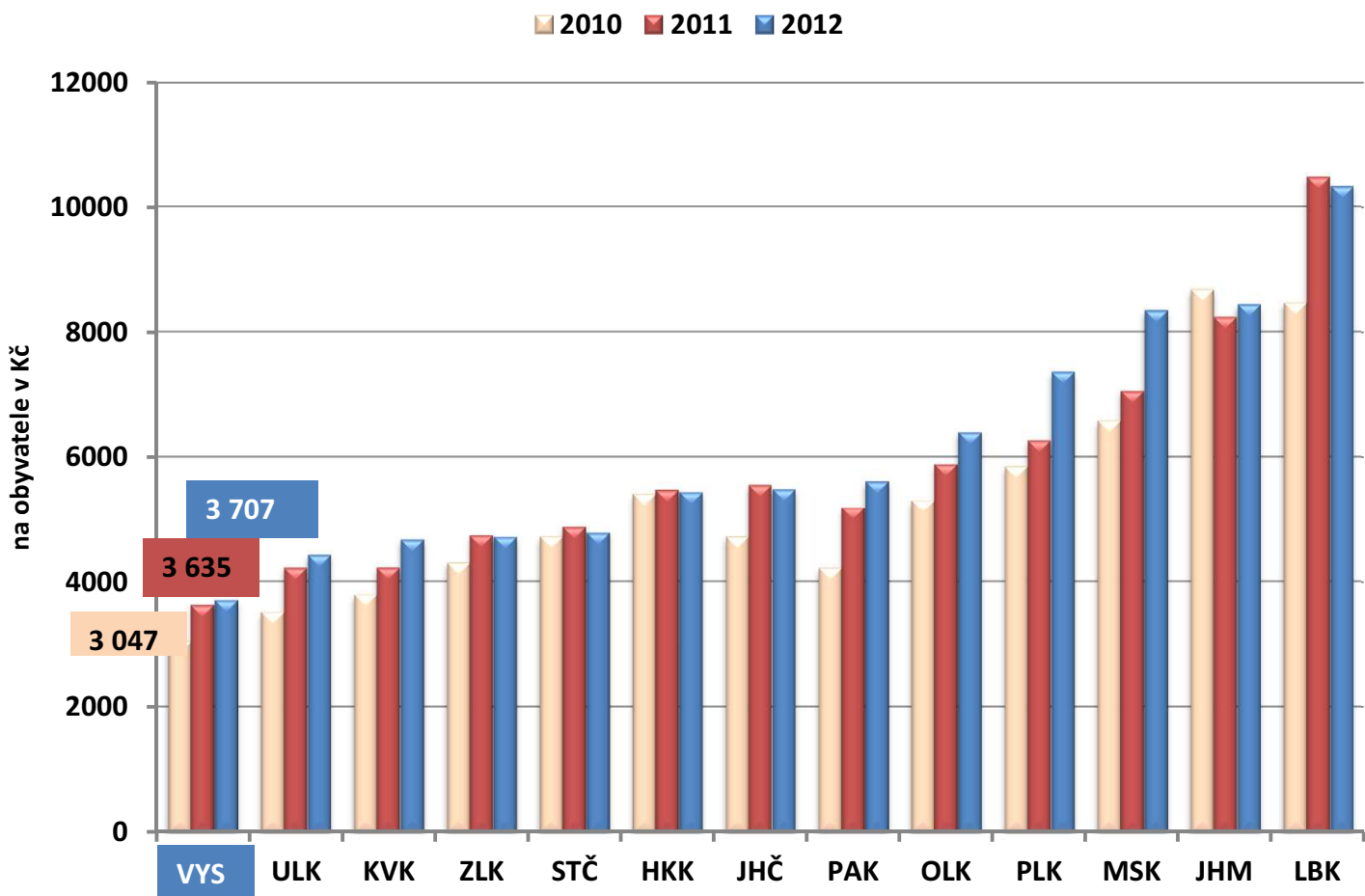
Vzniklé a zaniklé obchodní společnosti



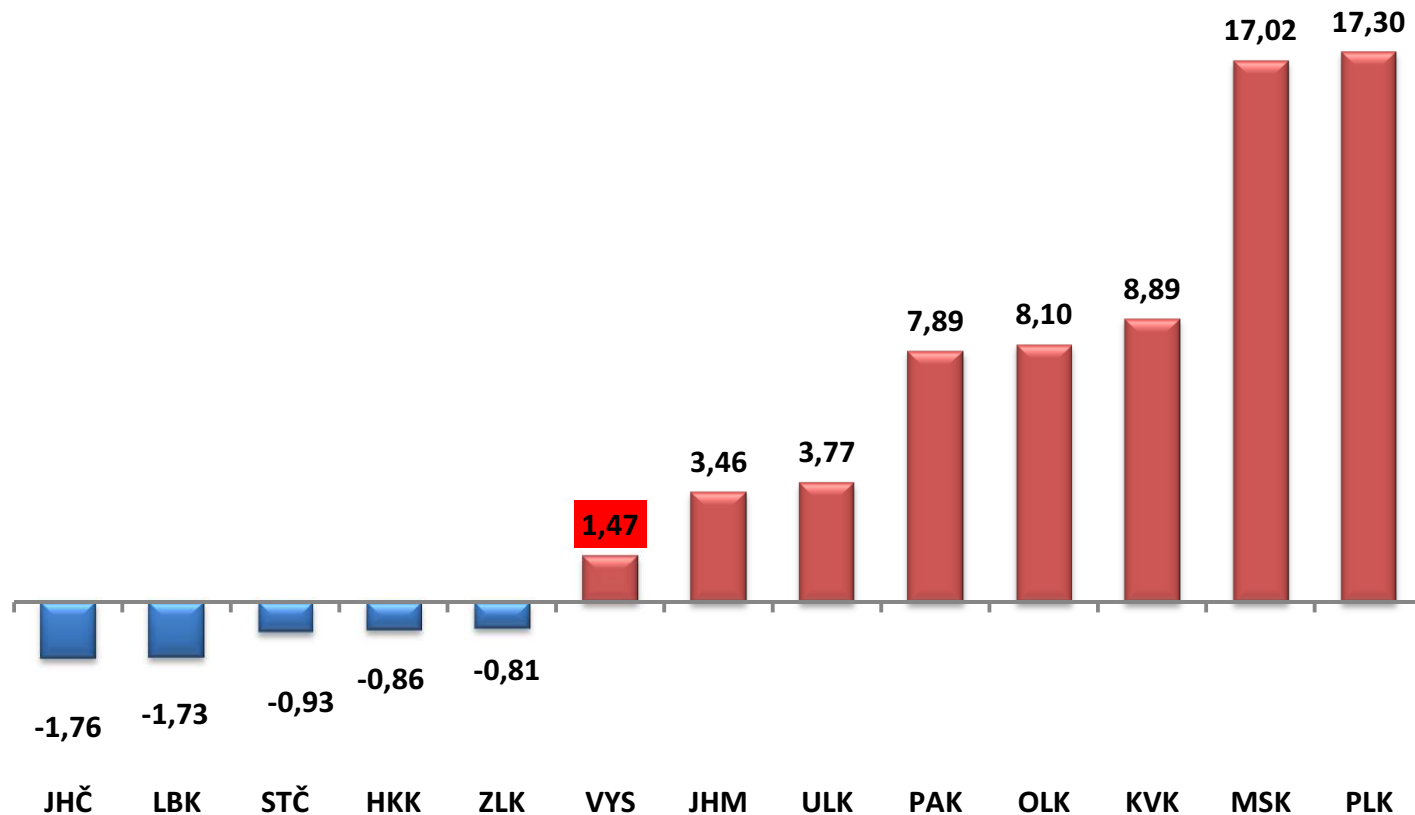
Podíl kapitálových výdajů obcí na celkových výdajích



Dluhy obcí (nezahrnuje Prahu)



Meziroční změna dluhu obcí na obyvatele 2012/2011 (%)

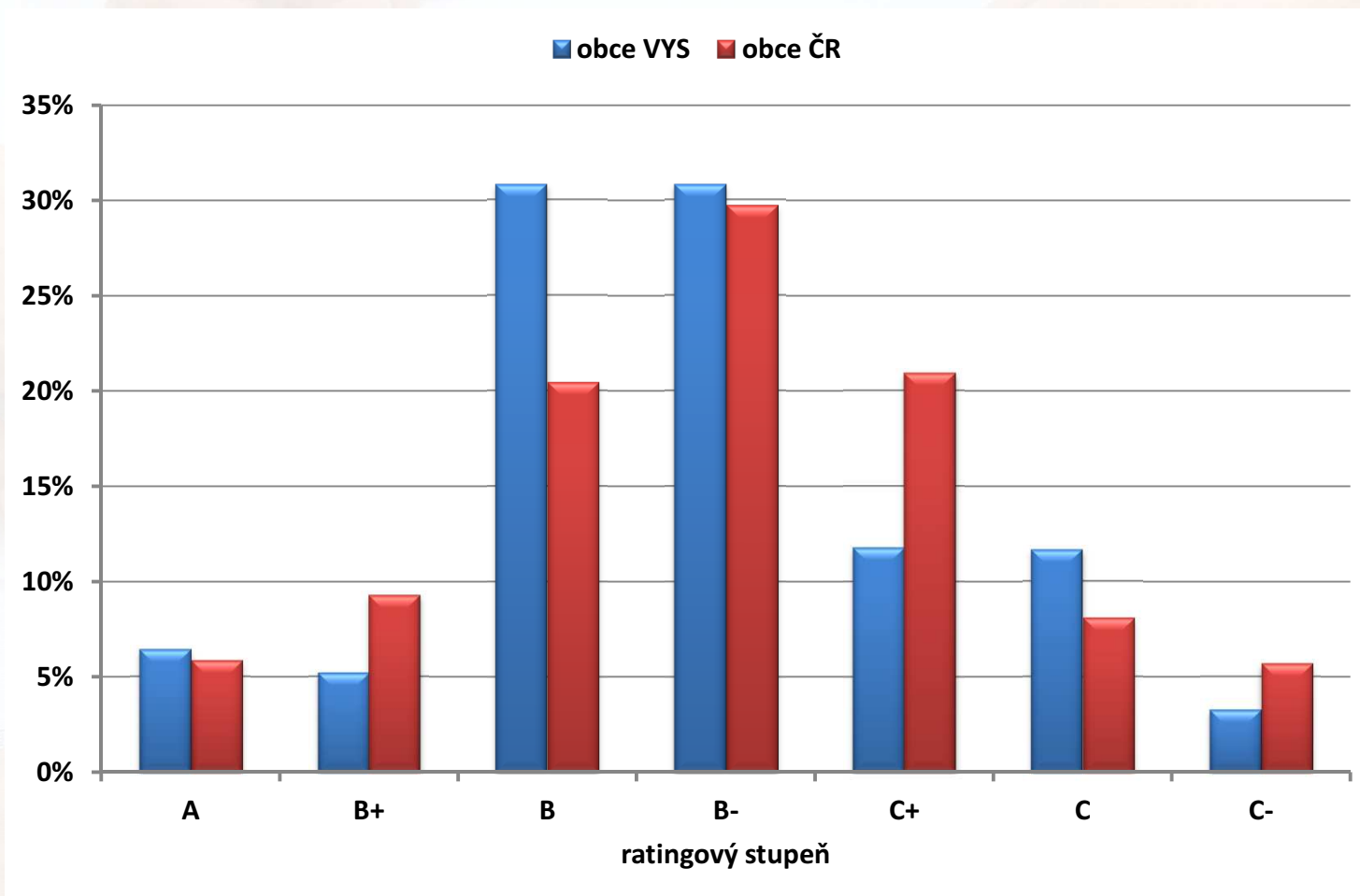


Co je iRating?

- Budování dobrého jména obce v podvědomí veřejnosti a obchodních partnerů
- Deklarace ekonomické situace obce za pomoci objektivních parametrů
- Náhled na hospodaření obce optikou bankovní instituce
- Dobrá vyjednávací pozice při žádosti o úvěr

A	Bez rizika
B+	Téměř bez rizika
B	Velmi nízké riziko
B-	Nízké riziko
C+	Střední riziko
C	Vyšší riziko
C-	Vysoké riziko

Rozložení iRatingového hodnocení obcí



Nejúspěšnější obce v kraji

A

Obec	Obyvatel
Valeč	697
Jámy	564
Martinice	438
Senorady	413
Knyk	393
Bojiště	275
Sirákov	250
Zachotín	250
Újezd	248
Květinov	246
Svatoslav	246
Čížov	233
Křeč	221
Rodinov	210
Malčín	201

B+

Obec	Obyvatel
Počátky	2 613
Štoky	1 776
Kostelec u Jihlavy	905
Hodice	760
Krahuččí	644
Čejov	525
Kozlov	443
Střítež	405
Mnich	397
Kaliště	344
Velká Chyška	298
Hodov	289

MĚSTO PRO BYZNYS

RADNICE S PODNIKATELI
NA JEDNÉ LODI.
NENÍ TO UTOPIE!



Děkujeme za pozornost

Datank, s.r.o.

Ovenecká 380/9, 170 00 Praha 7 -Letná

Email: info@datank.cz

www.datank.cz

NA PARTNERSTVÍ ZÁLEŽÍ

ekonom



Odborným garantem je Hospodářská komora ČR,
která udělila výzkumu záštitu



RADNICE S PODNIKATELI NA JEDNÉ LODI. NENÍ TO UTOPIE!

M MĚSTO
PRO
BYZNYS
CENA TÝDENÍKU EKONOM